

2019中国薪酬标准

中国薪酬标准2019

中国薪酬标准2019

标准2019中国新

关于薪酬标准

“Michael Page 薪酬标准”为我司年度薪资报告，旨在为招聘经理和求职者了解不同工作职能的薪资范围提供参考，涉及金融、技术、人力资源、销售等领域。

一方面，本报告将概述市场趋势和就业趋势，以及在求职者情绪等话题方面的观察和发现。此外，本报告还将重点讨论各职能领域的招聘趋势和职位。

报告面向亚太地区 13 个市场发布：澳大利亚、中国大陆、中国香港、印度、印度尼西亚、日本、马来西亚、新西兰、菲律宾、新加坡、中国台湾、泰国和越南。

报告所用方法

“Michael Page 薪酬标准”所用数据来自我们的专有数据库，其中采集了从 2018 的招聘广告和岗位，同时融合了针对 2019 年的涨薪预测。报告还采用了 PageGroup 其他研究的数据和成果（如“求职者信心指数”），并以我司领导和咨询师在与客户和求职者交流过程中积累的见解为基础进行过验证。

目录

见解与薪资基准

| | |
|-----------|----|
| 银行与金融服务 | 5 |
| 数字营销与电子商务 | 10 |
| 教育 | 13 |
| 工程与制造 | 15 |
| 财务与会计 | 20 |
| 人力资源 | 24 |
| 法律 | 28 |
| 营销 | 33 |
| 采购与供应链 | 37 |
| 房地产与建筑 | 40 |
| 零售与采购 | 47 |
| 销售 | 50 |
| 助理与办公室行政 | 53 |
| 技术 | 55 |

主要趋势

15-25% 在同行业同职位跳槽的平均工资涨幅



65% 的求职者期望能从直线汇报对象身上获得洞察及战略思维



75% 的求职者更倾向于选择自主管理风格、以结果为导向的公司



57% 的员工因为升职障碍从而寻求新的机会



73% 的求职者对于获得更好的待遇持乐观态度

69%

的求职者将发展新技能和经验的机会作为跳槽的动力

47%

的员工仍然喜欢在传统的办公环境中工作，而不是联合办公环境或远程办公

银行与金融服务

三大招聘趋势

- 在技术、媒体和电信以及医疗保健行业的风险管理和投资领域，人才需求持续增长。
- 在投资方面，招聘经理希望招到具有丰富股权研究（A股）经验的人才，而投资组合等职位仍然很受欢迎。
- 随着保险业的发展，人寿保险公司急需具有三至八年经验的精算师。

2019 要点

在存量人才有限的背景下，随着竞争的加剧，企业应加快招聘流程，持续与现有人才沟通，甚至在通知期就应该与他们进行交流，确保受到青睐的人才能加入公司。

主要行业 / 领域



私募股权与风险投资



金融科技



资产管理



保险

过去 12 个月发布的职位数量增加了

35%

在类似行业跳槽时平均加薪

23%

需求岗位

- 投资经理
- 股权分析师
- 资产管理经理

受欢迎的技能

- 杠杆收购模式
- 交易代理
- 资金筹措



银行与金融服务

薪资表

商业分析

薪资范围为 12 个月 (RMB'000)

| 城市 职位 | 北京 | | 上海 | | 广州 | | 深圳 | | 苏州 | | 成都 | |
|----------|-----|------|-----|------|-----|------|-----|------|-----|------|-----|------|
| | 最低值 | 最高值 | 最低值 | 最高值 | 最低值 | 最高值 | 最低值 | 最高值 | 最低值 | 最高值 | 最低值 | 最高值 |
| 商业分析师 | 200 | 360 | 300 | 380 | 200 | 300 | 200 | 300 | 150 | 250 | 120 | 200 |
| 信贷分析师 | 200 | 350 | 300 | 450 | 180 | 250 | 250 | 350 | 150 | 250 | 140 | 240 |
| 高级信贷分析师 | 400 | 600 | 450 | 800 | 200 | 350 | 300 | 400 | 200 | 350 | 300 | 350 |
| 信贷分析副总裁 | 600 | 800 | 600 | 840 | 350 | 600 | 400 | 600 | 350 | 700 | 350 | 700 |
| 信贷分析总监 | 700 | 1200 | 800 | 1300 | 600 | 1000 | 600 | 1000 | 700 | 1000 | 700 | 1000 |

资产管理

薪资范围为 12 个月 (RMB'000)

| 城市 职位 | 北京 | | 上海 | | 广州 | | 深圳 | | 苏州 | | 成都 | |
|-----------|-----|------|-----|------|-----|------|-----|------|-----|------|-----|------|
| | 最低值 | 最高值 | 最低值 | 最高值 | 最低值 | 最高值 | 最低值 | 最高值 | 最低值 | 最高值 | 最低值 | 最高值 |
| 资产管理经理 | 250 | 450 | 250 | 400 | 250 | 400 | 250 | 450 | 250 | 350 | 250 | 350 |
| 资产管理助理副总裁 | 450 | 600 | 400 | 700 | 400 | 600 | 400 | 600 | 350 | 500 | 350 | 500 |
| 资产管理副总裁 | 600 | 800 | 700 | 900 | 600 | 800 | 500 | 700 | 500 | 700 | 500 | 700 |
| 资产管理高级副总裁 | 800 | 1200 | 900 | 1500 | 800 | 1200 | 800 | 1200 | 700 | 1000 | 700 | 1000 |

内部控制

薪资范围为 12 个月 (RMB'000)

| 城市 职位 | 北京 | | 上海 | | 广州 | | 深圳 | | 苏州 | | 成都 | |
|------------|-----|-----|-----|-----|-----|-----|-----|-----|-----|-----|-----|-----|
| | 最低值 | 最高值 | 最低值 | 最高值 | 最低值 | 最高值 | 最低值 | 最高值 | 最低值 | 最高值 | 最低值 | 最高值 |
| 内部审计控制经理 | 200 | 400 | 250 | 400 | 200 | 400 | 250 | 400 | 200 | 360 | 200 | 350 |
| 内部控制审计高级经理 | 400 | 700 | 400 | 750 | 400 | 600 | 400 | 600 | 350 | 600 | 350 | 500 |

银行与金融服务

薪资表

通用

薪资范围为 12 个月 (RMB'000)

| 城市 职位 | 北京 | | 上海 | | 广州 | | 深圳 | | 苏州 | | 成都 | |
|----------|------|------|------|------|------|------|------|------|-----|------|-----|------|
| | 最低值 | 最高值 | 最低值 | 最高值 | 最低值 | 最高值 | 最低值 | 最高值 | 最低值 | 最高值 | 最低值 | 最高值 |
| 总经理 | 1000 | 2000 | 1000 | 2500 | 1000 | 1500 | 1000 | 2000 | 800 | 1200 | 800 | 1200 |
| 租赁经理 | 700 | 1000 | 750 | 1000 | 800 | 1000 | 800 | 1000 | 600 | 1000 | 600 | 800 |
| 投资者关系总监 | 600 | 1000 | 500 | 1000 | 600 | 1000 | 600 | 1200 | 500 | 800 | 400 | 600 |
| 首席运营官 | 800 | 1800 | 1000 | 2000 | 600 | 1200 | 800 | 1500 | 600 | 1000 | 500 | 800 |

投资

薪资范围为 12 个月 (RMB'000)

| 城市 职位 | 北京 | | 上海 | | 广州 | | 深圳 | | 苏州 | | 成都 | |
|----------|------|------|------|------|-----|------|------|------|-----|------|-----|-----|
| | 最低值 | 最高值 | 最低值 | 最高值 | 最低值 | 最高值 | 最低值 | 最高值 | 最低值 | 最高值 | 最低值 | 最高值 |
| 投资分析师 | 180 | 350 | 200 | 350 | 200 | 300 | 200 | 350 | 150 | 300 | 120 | 250 |
| 投资经理 | 300 | 500 | 300 | 500 | 250 | 500 | 300 | 500 | 250 | 400 | 250 | 350 |
| 高级投资经理 | 360 | 800 | 400 | 800 | 350 | 500 | 400 | 800 | 300 | 500 | 300 | 400 |
| 投资总监 | 600 | 1000 | 700 | 1000 | 500 | 800 | 600 | 1000 | 400 | 600 | 400 | 600 |
| 投资执行董事 | 1000 | 2000 | 1000 | 2000 | 800 | 1200 | 1000 | 2000 | 850 | 1200 | 650 | 800 |

并购

薪资范围为 12 个月 (RMB'000)

| 城市 职位 | 北京 | | 上海 | | 广州 | | 深圳 | | 苏州 | | 成都 | |
|----------|-----|------|-----|------|-----|-----|-----|------|-----|------|-----|-----|
| | 最低值 | 最高值 | 最低值 | 最高值 | 最低值 | 最高值 | 最低值 | 最高值 | 最低值 | 最高值 | 最低值 | 最高值 |
| 并购分析师 | 250 | 400 | 300 | 450 | 250 | 350 | 300 | 450 | 250 | 350 | 200 | 350 |
| 并购经理 | 360 | 600 | 350 | 600 | 300 | 400 | 400 | 500 | 300 | 600 | 300 | 600 |
| 并购总监 | 600 | 1200 | 600 | 1500 | 500 | 800 | 600 | 1200 | 600 | 1000 | 400 | 800 |

银行与金融服务

薪资表

研究

薪资范围为 12 个月 (RMB'000)

| 城市 | 北京 | | 上海 | | 广州 | | 深圳 | | 苏州 | | 成都 | |
|-------|-----|------|-----|------|-----|-----|-----|------|-----|-----|-----|-----|
| | 最低值 | 最高值 | 最低值 | 最高值 | 最低值 | 最高值 | 最低值 | 最高值 | 最低值 | 最高值 | 最低值 | 最高值 |
| 研究分析师 | 200 | 300 | 250 | 350 | 200 | 350 | 200 | 350 | 150 | 250 | 120 | 200 |
| 研究总监 | 600 | 1000 | 600 | 1200 | 400 | 800 | 600 | 1200 | 400 | 800 | 300 | 600 |

风险管理

薪资范围为 12 个月 (RMB'000)

| 城市 | 北京 | | 上海 | | 广州 | | 深圳 | | 苏州 | | 成都 | |
|---------|------|------|------|------|-----|------|------|------|-----|------|-----|------|
| | 最低值 | 最高值 | 最低值 | 最高值 | 最低值 | 最高值 | 最低值 | 最高值 | 最低值 | 最高值 | 最低值 | 最高值 |
| 风险分析师 | 180 | 250 | 200 | 300 | 180 | 250 | 180 | 250 | 150 | 250 | 120 | 250 |
| 风险管理部经理 | 250 | 450 | 300 | 500 | 250 | 400 | 250 | 500 | 250 | 400 | 250 | 350 |
| 高级风险经理 | 500 | 800 | 550 | 800 | 350 | 500 | 500 | 800 | 400 | 700 | 350 | 600 |
| 风险总监 | 800 | 1200 | 800 | 1200 | 500 | 800 | 800 | 1200 | 650 | 800 | 600 | 800 |
| 首席风险官 | 1000 | 1800 | 1200 | 2500 | 800 | 1200 | 1000 | 2000 | 700 | 1200 | 800 | 1000 |

税务

薪资范围为 12 个月 (RMB'000)

| 城市 | 北京 | | 上海 | | 广州 | | 深圳 | | 苏州 | | 成都 | |
|--------|-----|-----|-----|-----|-----|-----|-----|-----|-----|-----|-----|-----|
| | 最低值 | 最高值 | 最低值 | 最高值 | 最低值 | 最高值 | 最低值 | 最高值 | 最低值 | 最高值 | 最低值 | 最高值 |
| 税务经理 | 300 | 500 | 300 | 500 | 250 | 400 | 300 | 400 | 200 | 300 | 200 | 300 |
| 税务高级经理 | 400 | 800 | 500 | 800 | 350 | 600 | 400 | 800 | 350 | 600 | 250 | 500 |

资金

薪资范围为 12 个月 (RMB'000)

| 城市 | 北京 | | 上海 | | 广州 | | 深圳 | | 苏州 | | 成都 | |
|----------|-----|------|-----|------|-----|-----|-----|------|-----|-----|-----|------|
| | 最低值 | 最高值 | 最低值 | 最高值 | 最低值 | 最高值 | 最低值 | 最高值 | 最低值 | 最高值 | 最低值 | 最高值 |
| 资金主管 | 180 | 300 | 200 | 300 | 180 | 300 | 200 | 300 | 150 | 300 | 150 | 250 |
| 资金经理 | 300 | 500 | 300 | 500 | 300 | 450 | 300 | 500 | 200 | 400 | 200 | 350 |
| 资金高级经理 | 400 | 700 | 350 | 600 | 350 | 500 | 500 | 800 | 350 | 600 | 300 | 550 |
| 资金管理总负责人 | 600 | 1000 | 700 | 1200 | 500 | 800 | 800 | 1200 | 500 | 800 | 400 | 1200 |

数字营销与电子商务

三大招聘趋势

- 数字营销和数字化转型是在不同行业广泛普及的两大趋势，如零售、快速消费品、制药和制造业等。
- 在中国，伴随着例如微信、支付宝等支付平台带来的无纸币支付的流行，围绕用户体验和用户使用需求的新的招聘类别，要求应聘者能够熟练地创造和重新定义购物生态系统。
- 企业内部越来越多以数据为中心活动，对具备数据分析、洞察力生成和战略对话能力的候选人的需求也在激增。

2019 要点

在此之前，数字营销与电子商务公司里的人都是以产品为中心：现在他们需要先考虑平台，帮助公司将商业计划与快速变化的消费者偏好结合起来。

主要行业 / 领域



快速消费品 (FMCG)



媒体与广告



电子商务



医疗保健/制药



教育

过去 12 个月发布的职位数量增加了

30%

在类似行业跳槽时平均加薪

30%

需求岗位

- 数字营销经理
- 运营总监
- 电子商务经理

受欢迎的技能

- 商业意识
- 熟悉国内外企业
- 数据分析



数字营销与电子商务

薪资表

内容

薪资范围为 12 个月 (RMB'000)

| 城市 职位 | 北京 | | 上海 | | 广州 | | 深圳 | | 苏州 | | 成都 | |
|----------|-----|-----|-----|-----|-----|-----|-----|-----|-----|-----|-----|-----|
| | 最低值 | 最高值 | 最低值 | 最高值 | 最低值 | 最高值 | 最低值 | 最高值 | 最低值 | 最高值 | 最低值 | 最高值 |
| 高级内容编辑 | 280 | 400 | 300 | 420 | 240 | 400 | 360 | 480 | 300 | 420 | 300 | 420 |
| 内容总监 | 500 | 700 | 700 | 800 | 500 | 700 | 500 | 700 | 700 | 800 | 700 | 800 |

设计

薪资范围为 12 个月 (RMB'000)

| 城市 职位 | 北京 | | 上海 | | 广州 | | 深圳 | | 苏州 | | 成都 | |
|----------|-----|------|-----|-----|-----|-----|-----|-----|-----|-----|-----|-----|
| | 最低值 | 最高值 | 最低值 | 最高值 | 最低值 | 最高值 | 最低值 | 最高值 | 最低值 | 最高值 | 最低值 | 最高值 |
| 设计师 | 220 | 350 | 240 | 400 | 220 | 300 | 240 | 400 | 240 | 400 | 240 | 400 |
| 设计经理 | 300 | 600 | 300 | 600 | 240 | 420 | 350 | 450 | 300 | 600 | 300 | 600 |
| 数字化创意总监 | 550 | 800 | 650 | 850 | 420 | 600 | 400 | 600 | 650 | 850 | 650 | 850 |
| 用户界面设计师 | 200 | 400 | 300 | 400 | 190 | 250 | 225 | 300 | 300 | 400 | 300 | 400 |
| 用户体验经理 | 300 | 600 | 300 | 600 | 300 | 420 | 300 | 450 | 300 | 600 | 300 | 600 |
| 用户体验总监 | 600 | 1000 | 600 | 900 | 450 | 660 | 480 | 700 | 600 | 900 | 600 | 900 |

数字营销

薪资范围为 12 个月 (RMB'000)

| 城市 职位 | 北京 | | 上海 | | 广州 | | 深圳 | | 苏州 | | 成都 | |
|----------|------|------|------|------|-----|------|-----|------|------|------|------|------|
| | 最低值 | 最高值 | 最低值 | 最高值 | 最低值 | 最高值 | 最低值 | 最高值 | 最低值 | 最高值 | 最低值 | 最高值 |
| 数字营销经理 | 350 | 550 | 400 | 600 | 360 | 480 | 360 | 480 | 400 | 600 | 400 | 600 |
| 数字营销总监 | 500 | 750 | 650 | 900 | 480 | 720 | 480 | 720 | 650 | 900 | 650 | 900 |
| 数字化策略经理 | 500 | 700 | 500 | 700 | 360 | 480 | 360 | 480 | 500 | 700 | 500 | 700 |
| 客户经理 | 300 | 500 | 300 | 500 | 240 | 360 | 240 | 360 | 300 | 500 | 300 | 500 |
| 客户总监 | 500 | 800 | 500 | 800 | 400 | 700 | 600 | 700 | 500 | 800 | 500 | 800 |
| 战略总监 | 500 | 800 | 800 | 1200 | 500 | 800 | 500 | 800 | 800 | 1200 | 800 | 1200 |
| 策划总监 | 500 | 800 | 700 | 900 | 500 | 800 | 500 | 800 | 700 | 900 | 700 | 900 |
| 投放优化经理 | 300 | 400 | 320 | 440 | 240 | 360 | 240 | 360 | 320 | 440 | 320 | 440 |
| 移动端市场经理 | 350 | 650 | 350 | 650 | 250 | 350 | 250 | 350 | 350 | 650 | 350 | 650 |
| 增长总监 | 500 | 600 | 650 | 900 | 400 | 650 | 400 | 650 | 650 | 900 | 650 | 900 |
| 线上用户关系经理 | 400 | 600 | 400 | 500 | 280 | 420 | 300 | 450 | 400 | 500 | 400 | 500 |
| 线上渠道开拓经理 | 450 | 800 | 500 | 800 | 300 | 500 | 350 | 550 | 500 | 800 | 500 | 800 |
| 首席数字营销官 | 1000 | 1500 | 1100 | 1600 | 800 | 1200 | 720 | 1000 | 1100 | 1600 | 1100 | 1600 |

数字营销与电子商务

薪资表

电商

薪资范围为 12 个月 (RMB'000)

| 城市 职位 | 北京 | | 上海 | | 广州 | | 深圳 | | 苏州 | | 成都 | |
|----------|-----|------|------|------|-----|------|-----|------|------|------|------|------|
| | 最低值 | 最高值 | 最低值 | 最高值 | 最低值 | 最高值 | 最低值 | 最高值 | 最低值 | 最高值 | 最低值 | 最高值 |
| 电商经理 | 400 | 600 | 450 | 650 | 240 | 400 | 240 | 360 | 450 | 650 | 450 | 650 |
| 电商智能化经理 | 450 | 650 | 450 | 600 | 280 | 420 | 300 | 400 | 450 | 600 | 450 | 600 |
| 电商运营总监 | 600 | 1000 | 780 | 1000 | 360 | 720 | 360 | 720 | 780 | 1000 | 780 | 1000 |
| 电商市场总监 | 600 | 1000 | 700 | 920 | 360 | 720 | 360 | 720 | 700 | 920 | 700 | 920 |
| 电商总经理 | 800 | 1500 | 1000 | 1600 | 800 | 1200 | 800 | 1500 | 1000 | 1600 | 1000 | 1600 |

产品与运营

薪资范围为 12 个月 (RMB'000)

| 城市 职位 | 北京 | | 上海 | | 广州 | | 深圳 | | 苏州 | | 成都 | |
|----------|-----|------|------|------|------|------|------|------|------|------|------|------|
| | 最低值 | 最高值 | 最低值 | 最高值 | 最低值 | 最高值 | 最低值 | 最高值 | 最低值 | 最高值 | 最低值 | 最高值 |
| 产品运营经理 | 240 | 300 | 240 | 300 | 240 | 300 | 240 | 300 | 240 | 300 | 240 | 300 |
| 产品运营总监 | 500 | 700 | 550 | 650 | 450 | 750 | 450 | 750 | 550 | 650 | 550 | 650 |
| IP运营经理 | 600 | 1000 | 600 | 1000 | 400 | 600 | 400 | 600 | 600 | 1000 | 600 | 1000 |
| 首席运营官 | 800 | 1500 | 1000 | 1500 | 1000 | 1500 | 1000 | 1500 | 1000 | 1500 | 1000 | 1500 |

社交媒体

薪资范围为 12 个月 (RMB'000)

| 城市 职位 | 北京 | | 上海 | | 广州 | | 深圳 | | 苏州 | | 成都 | |
|----------|-----|-----|-----|-----|-----|-----|-----|-----|-----|-----|-----|-----|
| | 最低值 | 最高值 | 最低值 | 最高值 | 最低值 | 最高值 | 最低值 | 最高值 | 最低值 | 最高值 | 最低值 | 最高值 |
| 社群经理 | 300 | 400 | 300 | 400 | 240 | 360 | 240 | 360 | 300 | 400 | 300 | 400 |
| 社会化媒体经理 | 300 | 500 | 300 | 500 | 240 | 360 | 240 | 360 | 300 | 500 | 300 | 500 |
| 社会化媒体总监 | 500 | 800 | 550 | 750 | 480 | 650 | 500 | 700 | 550 | 750 | 550 | 750 |

教育

三大招聘趋势

- 行政和研发岗位人才短缺。
- 横跨各教育层次的国际学校蓬勃发展, 为人才带来了更多的选择。
- 网络学习越来越受欢迎, 为求职者提供了又一个值得考虑的选择。

2019 要点

因需求超过求职者的数量, 教育部门一直都是以招聘为导向的部门。招聘活动频繁, 这一趋势有望在 2019 年延续下去。

在教育行业
跳槽时平均加薪

30%

需求岗位

- 院长
- 运营总监
- 学术主任

受欢迎的技能

- 精通英语
- 海外工作经历
- 混合式学习



教育

薪资表

通用

薪资范围为 12 个月 (RMB'000)

| 城市 职位 | 北京 | | 上海 | | 广州 | | 深圳 | | 苏州 | | 成都 | |
|-----------|-----|------|-----|------|-----|------|-----|------|-----|------|-----|------|
| | 最低值 | 最高值 | 最低值 | 最高值 | 最低值 | 最高值 | 最低值 | 最高值 | 最低值 | 最高值 | 最低值 | 最高值 |
| 教研总监 | 350 | 750 | 350 | 780 | 400 | 800 | 400 | 800 | 350 | 780 | 350 | 780 |
| 中心总监 | 250 | 700 | 280 | 800 | 240 | 600 | 240 | 800 | 280 | 800 | 280 | 800 |
| 课程总监 | 500 | 800 | 500 | 800 | 600 | 850 | 600 | 1000 | 500 | 800 | 500 | 800 |
| 双语幼儿园园长 | 250 | 550 | 250 | 700 | 240 | 700 | 250 | 500 | 140 | 600 | 140 | 600 |
| 双语幼儿园学术园长 | 200 | 450 | 200 | 500 | 180 | 400 | 200 | 500 | 120 | 500 | 120 | 500 |
| 双语学校校长 | 600 | 1200 | 600 | 1200 | 600 | 1500 | 600 | 1500 | 320 | 1200 | 320 | 1200 |
| 教师服务总监 | 350 | 650 | 400 | 650 | 400 | 600 | 400 | 800 | 400 | 650 | 400 | 650 |
| 总园长 | 300 | 500 | 320 | 820 | 350 | 900 | 400 | 1000 | 320 | 820 | 320 | 820 |
| 教师培训经理 | 300 | 450 | 300 | 450 | 320 | 430 | 180 | 380 | 300 | 450 | 300 | 450 |
| 教学质量管控经理 | 300 | 450 | 300 | 450 | 360 | 450 | 360 | 450 | 300 | 450 | 300 | 450 |
| 教师招募 | 300 | 450 | 300 | 450 | 240 | 400 | 240 | 400 | 300 | 450 | 300 | 450 |

工程与制造

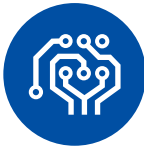
三大招聘趋势

- 教育经历突出的年轻人才在就业市场中拥有更好的机会。
- 全球和本土制药公司急需专门负责监管事务的人才和医学分析师。
- 能源和技术行业的人才需求普遍增加。

2019 要点

工程与制造领域的专家短缺, 因此企业应该想办法缩短招聘流程, 争夺最佳人才。

主要行业 / 领域



电子与半导体



机器人



小家电



耐用消费品



医疗保健/制药

过去 12 个月发布的职位数量增加了

10%

在类似行业跳槽时平均加薪

13%

需求岗位

- 运营总监/总经理
- 质量总监
- 研发专家

受欢迎的技能

- 环境管理体系和职业健康与安全认证
- 利基技术专家
- 汽车质量管理体系



高

工程与制造

薪资表

环境, 健康和安全

薪资范围为 12 个月 (RMB'000)

| 城市 职位 | 北京 | | 上海 | | 广州 | | 深圳 | | 苏州 | | 成都 | |
|-----------|-----|------|-----|------|-----|------|-----|------|-----|------|-----|-----|
| | 最低值 | 最高值 | 最低值 | 最高值 | 最低值 | 最高值 | 最低值 | 最高值 | 最低值 | 最高值 | 最低值 | 最高值 |
| EHS 工程师 | 150 | 250 | 150 | 300 | 100 | 150 | 120 | 240 | 150 | 250 | 100 | 150 |
| 高级 EHS 专员 | 200 | 300 | 200 | 350 | 150 | 250 | 150 | 250 | 200 | 300 | 150 | 200 |
| EHS 主管 | 200 | 350 | 200 | 400 | 150 | 250 | 150 | 250 | 200 | 350 | 150 | 250 |
| EHS 经理 | 300 | 500 | 350 | 700 | 300 | 400 | 300 | 400 | 300 | 500 | 250 | 350 |
| EHS 总监 | 700 | 1300 | 800 | 1500 | 500 | 1000 | 500 | 1000 | 700 | 1300 | 500 | 900 |

工程师

薪资范围为 12 个月 (RMB'000)

| 城市 职位 | 北京 | | 上海 | | 广州 | | 深圳 | | 苏州 | | 成都 | |
|----------|-----|------|------|------|-----|------|-----|------|-----|------|-----|------|
| | 最低值 | 最高值 | 最低值 | 最高值 | 最低值 | 最高值 | 最低值 | 最高值 | 最低值 | 最高值 | 最低值 | 最高值 |
| 工程师 | 150 | 250 | 150 | 300 | 100 | 200 | 100 | 250 | 100 | 250 | 100 | 200 |
| 顾问 | 250 | 500 | 300 | 600 | 250 | 500 | 250 | 500 | 250 | 500 | 250 | 450 |
| 主管 | 250 | 350 | 250 | 400 | 250 | 350 | 250 | 350 | 250 | 400 | 150 | 250 |
| 经理 | 350 | 500 | 350 | 600 | 250 | 500 | 250 | 500 | 300 | 600 | 300 | 500 |
| 高级经理 | 400 | 650 | 500 | 800 | 400 | 700 | 400 | 700 | 400 | 650 | 350 | 550 |
| 总监 | 650 | 1200 | 800 | 1500 | 600 | 1000 | 600 | 1000 | 650 | 1200 | 500 | 800 |
| 副总裁 | 900 | 1500 | 1000 | 1800 | 800 | 1300 | 800 | 1500 | 800 | 1500 | 600 | 1000 |

工程与制造

薪资表

通用

薪资范围为 12 个月 (RMB'000)

| 城市 职位 | 北京 | | 上海 | | 广州 | | 深圳 | | 苏州 | | 成都 | |
|----------|------|------|------|------|------|------|------|------|------|------|------|------|
| | 最低值 | 最高值 | 最低值 | 最高值 | 最低值 | 最高值 | 最低值 | 最高值 | 最低值 | 最高值 | 最低值 | 最高值 |
| 营运经理 | 400 | 650 | 450 | 650 | 400 | 650 | 400 | 650 | 400 | 650 | 350 | 600 |
| 高级营运经理 | 450 | 700 | 450 | 800 | 450 | 700 | 450 | 750 | 450 | 750 | 400 | 650 |
| 营运总监 | 800 | 1200 | 800 | 1300 | 800 | 1100 | 800 | 1200 | 800 | 1200 | 700 | 1000 |
| 营运副总裁 | 1000 | 1800 | 1000 | 2000 | 1000 | 1500 | 1000 | 1500 | 1000 | 1800 | 900 | 1300 |
| 首席工程师 | 900 | 1300 | 1000 | 1500 | 800 | 1200 | 800 | 1200 | 800 | 1200 | 600 | 900 |
| 副总经理 | 650 | 1000 | 700 | 1200 | 600 | 1200 | 600 | 1200 | 650 | 1000 | 500 | 800 |
| 总经理 | 1000 | 1600 | 1000 | 2000 | 800 | 1500 | 900 | 1500 | 900 | 1500 | 800 | 1300 |
| 集团总经理 | 1200 | 1800 | 1200 | 2000 | 1000 | 1500 | 1000 | 1600 | 1100 | 1800 | 900 | 1300 |
| 首席执行官 | 1500 | 2500 | 1500 | 3000 | 1500 | 2000 | 1500 | 2500 | 1500 | 2000 | 1200 | 1800 |

精益六西格玛

薪资范围为 12 个月 (RMB'000)

| 城市 职位 | 北京 | | 上海 | | 广州 | | 深圳 | | 苏州 | | 成都 | |
|----------|-----|-----|-----|------|-----|-----|-----|-----|-----|-----|-----|-----|
| | 最低值 | 最高值 | 最低值 | 最高值 | 最低值 | 最高值 | 最低值 | 最高值 | 最低值 | 最高值 | 最低值 | 最高值 |
| 资深黑带 | 400 | 700 | 400 | 800 | 350 | 600 | 400 | 700 | 350 | 600 | 350 | 550 |
| 精益总监 | 600 | 800 | 700 | 1000 | 600 | 800 | 600 | 800 | 500 | 700 | 450 | 650 |

维修

薪资范围为 12 个月 (RMB'000)

| 城市 职位 | 北京 | | 上海 | | 广州 | | 深圳 | | 苏州 | | 成都 | |
|-----------|-----|-----|-----|-----|-----|-----|-----|-----|-----|-----|-----|-----|
| | 最低值 | 最高值 | 最低值 | 最高值 | 最低值 | 最高值 | 最低值 | 最高值 | 最低值 | 最高值 | 最低值 | 最高值 |
| 现场技术支持工程师 | 100 | 250 | 150 | 300 | 100 | 200 | 100 | 250 | 100 | 250 | 100 | 200 |
| 现场技术支持经理 | 200 | 400 | 200 | 400 | 200 | 350 | 200 | 400 | 200 | 400 | 150 | 300 |
| 设备维修经理 | 200 | 300 | 250 | 350 | 150 | 250 | 200 | 300 | 200 | 350 | 150 | 250 |
| 维修主管 | 250 | 350 | 300 | 500 | 250 | 400 | 250 | 400 | 250 | 450 | 200 | 300 |

工程与制造

薪资表

制造

薪资范围为 12 个月 (RMB'000)

| 城市 职位 | 北京 | | 上海 | | 广州 | | 深圳 | | 苏州 | | 成都 | |
|----------|-----|------|-----|------|-----|------|-----|------|-----|------|-----|------|
| | 最低值 | 最高值 | 最低值 | 最高值 | 最低值 | 最高值 | 最低值 | 最高值 | 最低值 | 最高值 | 最低值 | 最高值 |
| 制造经理 | 300 | 500 | 350 | 600 | 250 | 400 | 300 | 500 | 300 | 500 | 250 | 400 |
| 制造总监 | 500 | 1000 | 600 | 1200 | 400 | 800 | 500 | 800 | 500 | 1000 | 400 | 700 |
| 策略经理 | 300 | 500 | 300 | 600 | 250 | 400 | 250 | 400 | 300 | 500 | 200 | 350 |
| 工厂经理 | 800 | 1000 | 800 | 1200 | 600 | 1000 | 600 | 1000 | 700 | 1000 | 500 | 800 |
| 工厂总经理 | 900 | 1300 | 900 | 1500 | 800 | 1200 | 800 | 1200 | 800 | 1200 | 600 | 1000 |
| 高级流程经理 | 300 | 600 | 400 | 600 | 300 | 500 | 300 | 500 | 300 | 550 | 300 | 500 |
| 生产经理 | 300 | 500 | 350 | 600 | 250 | 400 | 300 | 500 | 300 | 500 | 250 | 400 |
| 生产高级经理 | 400 | 550 | 450 | 600 | 300 | 500 | 350 | 550 | 400 | 550 | 300 | 450 |
| 生产总监 | 500 | 1000 | 600 | 1200 | 400 | 800 | 500 | 800 | 500 | 1000 | 400 | 700 |
| 供应链总监 | 600 | 1000 | 800 | 1200 | 600 | 1000 | 600 | 1000 | 600 | 1000 | 500 | 1000 |

项目管理

薪资范围为 12 个月 (RMB'000)

| 城市 职位 | 北京 | | 上海 | | 广州 | | 深圳 | | 苏州 | | 成都 | |
|----------|-----|-----|-----|-----|-----|-----|-----|-----|-----|-----|-----|-----|
| | 最低值 | 最高值 | 最低值 | 最高值 | 最低值 | 最高值 | 最低值 | 最高值 | 最低值 | 最高值 | 最低值 | 最高值 |
| 项目管理培训生 | 100 | 200 | 100 | 200 | 100 | 150 | 100 | 200 | 100 | 150 | 100 | 150 |
| 项目工程师 | 150 | 200 | 150 | 250 | 150 | 200 | 150 | 200 | 150 | 200 | 100 | 150 |
| 项目经理 | 300 | 500 | 350 | 600 | 300 | 500 | 300 | 500 | 300 | 500 | 250 | 400 |
| 高级项目经理 | 450 | 600 | 450 | 650 | 450 | 600 | 450 | 600 | 450 | 600 | 400 | 550 |
| ATM 项目经理 | 300 | 500 | 350 | 600 | 300 | 500 | 300 | 500 | 300 | 450 | 250 | 400 |

质量

薪资范围为 12 个月 (RMB'000)

| 城市 职位 | 北京 | | 上海 | | 广州 | | 深圳 | | 苏州 | | 成都 | |
|----------|-----|------|-----|------|-----|-----|-----|------|-----|------|-----|-----|
| | 最低值 | 最高值 | 最低值 | 最高值 | 最低值 | 最高值 | 最低值 | 最高值 | 最低值 | 最高值 | 最低值 | 最高值 |
| 质量工程师 | 150 | 300 | 150 | 300 | 150 | 250 | 150 | 250 | 150 | 200 | 100 | 150 |
| 高级质量工程师 | 200 | 350 | 250 | 350 | 200 | 300 | 200 | 350 | 200 | 350 | 150 | 300 |
| 质量经理 | 300 | 500 | 350 | 600 | 300 | 500 | 300 | 500 | 300 | 500 | 250 | 450 |
| 高级质量经理 | 350 | 600 | 400 | 700 | 350 | 500 | 350 | 600 | 350 | 500 | 300 | 500 |
| 质量总监 | 600 | 1000 | 600 | 1200 | 500 | 800 | 600 | 1000 | 500 | 1000 | 400 | 700 |

工程与制造

薪资表

研究与发展

薪资范围为 12 个月 (RMB'000)

| 城市 职位 | 北京 | | 上海 | | 广州 | | 深圳 | | 苏州 | | 成都 | |
|------------|------|------|------|------|-----|------|-----|------|------|------|-----|------|
| | 最低值 | 最高值 | 最低值 | 最高值 | 最低值 | 最高值 | 最低值 | 最高值 | 最低值 | 最高值 | 最低值 | 最高值 |
| 设计主管 | 250 | 400 | 300 | 450 | 180 | 250 | 200 | 400 | 250 | 350 | 180 | 300 |
| 设计负责人 | 800 | 1200 | 800 | 1500 | 700 | 1200 | 700 | 1200 | 800 | 1200 | 500 | 1000 |
| R&D 工程师 | 200 | 400 | 250 | 450 | 150 | 300 | 200 | 400 | 200 | 400 | 150 | 300 |
| 首席R&D工程师 | 400 | 900 | 500 | 1000 | 400 | 800 | 400 | 800 | 400 | 800 | 350 | 700 |
| R&D 主管 | 350 | 500 | 400 | 600 | 180 | 300 | 200 | 350 | 200 | 350 | 150 | 250 |
| R&D 经理 | 400 | 700 | 450 | 700 | 300 | 600 | 300 | 600 | 400 | 600 | 300 | 500 |
| R&D 高级 | 500 | 800 | 600 | 900 | 350 | 700 | 400 | 800 | 500 | 900 | 350 | 600 |
| R&D 总监 | 800 | 1300 | 900 | 2000 | 600 | 1500 | 600 | 1500 | 600 | 1300 | 500 | 1000 |
| R&D 副总裁 | 1000 | 1800 | 1200 | 2500 | 800 | 1700 | 800 | 1800 | 1000 | 1800 | 700 | 1500 |
| 电气电子系统研发经理 | 400 | 800 | 500 | 800 | 400 | 700 | 500 | 700 | 450 | 700 | 350 | 500 |
| 小家电研发总工 | 600 | 1000 | 600 | 1200 | 400 | 1000 | 400 | 1000 | 400 | 1000 | 350 | 800 |
| 新能源汽车研发总工 | 1000 | 1500 | 1000 | 1800 | 800 | 1200 | 800 | 1200 | 800 | 1200 | 500 | 1000 |

测试

薪资范围为 12 个月 (RMB'000)

| 城市 职位 | 北京 | | 上海 | | 广州 | | 深圳 | | 苏州 | | 成都 | |
|----------|-----|-----|-----|-----|-----|-----|-----|-----|-----|-----|-----|-----|
| | 最低值 | 最高值 | 最低值 | 最高值 | 最低值 | 最高值 | 最低值 | 最高值 | 最低值 | 最高值 | 最低值 | 最高值 |
| 测试主管 | 200 | 350 | 200 | 400 | 200 | 300 | 200 | 350 | 200 | 350 | 150 | 250 |
| 高级测试工程师 | 200 | 300 | 250 | 350 | 200 | 300 | 200 | 350 | 200 | 300 | 150 | 250 |
| 整车测试经理 | 350 | 700 | 400 | 800 | 300 | 500 | 300 | 600 | 300 | 500 | 250 | 350 |

财务与会计

三大招聘趋势

- 财务与会计以前被归入后勤，如今，企业已经开始将财务作为强大的业务合作伙伴，要求财务部门专注于商业活动。
- 对企业投资、战略和商业财务规划与分析职位而非会计职位的需求日益增加。
- 与跨国公司相比，本土企业对高级财务职位的需求更高。

2019 要点

本土企业应聘请跨国公司的人才，建设基础流程，为企业的成长奠定基础。另一方面，跨国公司应该从内部积极实施业务转型，并将财务部门视为业务合作伙伴而非后勤职能。

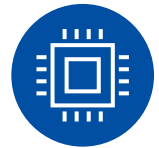
主要行业 / 领域



商业服务



互联网



技术、媒体与电信



制造 / 工业

过去 12 个月发布的职位数量增加了

15%

在类似行业跳槽时平均加薪

15%

需求岗位

- 投资总监
- 财务规划与分析经理/总监
- 税务经理

受欢迎的技能

- 熟练的财务规划与分析技能
- 海外 IPO 经验
- 合资企业和并购经历



财务与会计

薪资表

会计

薪资范围为 12 个月 (RMB'000)

| 城市 职位 | 北京 | | 上海 | | 广州 | | 深圳 | | 苏州 | | 成都 | |
|----------|-----|-----|-----|-----|-----|-----|-----|-----|-----|-----|-----|-----|
| | 最低值 | 最高值 | 最低值 | 最高值 | 最低值 | 最高值 | 最低值 | 最高值 | 最低值 | 最高值 | 最低值 | 最高值 |
| 会计师 | 120 | 160 | 120 | 180 | 100 | 150 | 100 | 150 | 90 | 150 | 80 | 120 |
| 高级会计师 | 185 | 240 | 240 | 325 | 160 | 250 | 160 | 350 | 120 | 180 | 120 | 180 |
| 会计经理 | 350 | 430 | 350 | 545 | 300 | 450 | 300 | 450 | 300 | 450 | 240 | 350 |
| 会计总监 | 500 | 800 | 500 | 800 | 450 | 800 | 450 | 800 | 400 | 650 | 400 | 600 |
| 应付账款会计 | 120 | 160 | 120 | 180 | 100 | 150 | 100 | 150 | 90 | 150 | 80 | 120 |
| 应付账款经理 | 300 | 500 | 325 | 500 | 200 | 350 | 200 | 300 | 150 | 260 | 150 | 240 |
| 应收账款会计 | 120 | 200 | 120 | 200 | 100 | 180 | 100 | 240 | 100 | 150 | 80 | 120 |
| 应收账款经理 | 300 | 600 | 300 | 500 | 200 | 360 | 200 | 300 | 150 | 260 | 150 | 240 |
| 财务分析专员 | 200 | 240 | 220 | 300 | 180 | 250 | 180 | 300 | 200 | 300 | 180 | 240 |

财务分析

薪资范围为 12 个月 (RMB'000)

| 城市 职位 | 北京 | | 上海 | | 广州 | | 深圳 | | 苏州 | | 成都 | |
|----------|-----|-----|-----|-----|-----|-----|-----|-----|-----|-----|-----|-----|
| | 最低值 | 最高值 | 最低值 | 最高值 | 最低值 | 最高值 | 最低值 | 最高值 | 最低值 | 最高值 | 最低值 | 最高值 |
| 成本分析师 | 200 | 240 | 220 | 300 | 180 | 250 | 180 | 300 | 200 | 300 | 180 | 240 |
| 成本会计师 | 300 | 500 | 300 | 500 | 280 | 450 | 280 | 500 | 300 | 500 | 300 | 550 |
| 财务报告总监 | 500 | 800 | 500 | 800 | 625 | 825 | 400 | 800 | 400 | 725 | 400 | 725 |

内部审计

薪资范围为 12 个月 (RMB'000)

| 城市 职位 | 北京 | | 上海 | | 广州 | | 深圳 | | 苏州 | | 成都 | |
|----------|-----|------|-----|------|-----|-----|-----|------|-----|-----|-----|-----|
| | 最低值 | 最高值 | 最低值 | 最高值 | 最低值 | 最高值 | 最低值 | 最高值 | 最低值 | 最高值 | 最低值 | 最高值 |
| 内部审计员 | 190 | 300 | 190 | 300 | 170 | 215 | 180 | 300 | 150 | 300 | 140 | 225 |
| 内部审计经理 | 365 | 435 | 425 | 600 | 250 | 350 | 300 | 450 | 400 | 600 | 300 | 370 |
| 内部审计总监 | 475 | 1000 | 475 | 1000 | 400 | 800 | 500 | 1000 | 500 | 800 | 350 | 600 |
| 内控经理 | 365 | 455 | 455 | 560 | 200 | 400 | 280 | 420 | 400 | 650 | 300 | 400 |
| 内控总监 | 500 | 800 | 600 | 800 | 500 | 800 | 450 | 800 | 500 | 800 | 400 | 600 |

财务与会计

薪资表

合规

薪资范围为 12 个月 (RMB'000)

| 城市 职位 | 北京 | | 上海 | | 广州 | | 深圳 | | 苏州 | | 成都 | |
|----------|-----|------|-----|------|-----|-----|-----|-----|-----|-----|-----|-----|
| | 最低值 | 最高值 | 最低值 | 最高值 | 最低值 | 最高值 | 最低值 | 最高值 | 最低值 | 最高值 | 最低值 | 最高值 |
| 合规经理 | 300 | 500 | 430 | 600 | 300 | 340 | 400 | 500 | 300 | 500 | 350 | 400 |
| 高级合规经理 | 500 | 1000 | 700 | 1000 | 400 | 800 | 400 | 900 | 450 | 900 | 400 | 800 |

信用

薪资范围为 12 个月 (RMB'000)

| 城市 职位 | 北京 | | 上海 | | 广州 | | 深圳 | | 苏州 | | 成都 | |
|----------|-----|-----|-----|-----|-----|-----|-----|-----|-----|-----|-----|-----|
| | 最低值 | 最高值 | 最低值 | 最高值 | 最低值 | 最高值 | 最低值 | 最高值 | 最低值 | 最高值 | 最低值 | 最高值 |
| 信用专员 | 120 | 350 | 155 | 350 | 120 | 300 | 120 | 300 | 120 | 300 | 120 | 300 |
| 信贷经理 | 300 | 500 | 400 | 600 | 360 | 500 | 350 | 500 | 320 | 400 | 300 | 400 |

财务

薪资范围为 12 个月 (RMB'000)

| 城市 职位 | 北京 | | 上海 | | 广州 | | 深圳 | | 苏州 | | 成都 | |
|----------|-----|------|-----|------|-----|------|-----|------|-----|------|-----|------|
| | 最低值 | 最高值 | 最低值 | 最高值 | 最低值 | 最高值 | 最低值 | 最高值 | 最低值 | 最高值 | 最低值 | 最高值 |
| 财务经理 | 320 | 500 | 350 | 600 | 300 | 510 | 250 | 450 | 300 | 450 | 250 | 400 |
| 财务总监 | 630 | 1000 | 700 | 1500 | 600 | 1000 | 500 | 1000 | 600 | 1000 | 500 | 800 |
| 首席财务官 | 845 | 2000 | 800 | 2500 | 800 | 1800 | 700 | 1800 | 800 | 1500 | 700 | 1200 |

投资并购

薪资范围为 12 个月 (RMB'000)

| 城市 职位 | 北京 | | 上海 | | 广州 | | 深圳 | | 苏州 | | 成都 | |
|----------|-----|------|-----|------|-----|------|-----|------|-----|------|-----|------|
| | 最低值 | 最高值 | 最低值 | 最高值 | 最低值 | 最高值 | 最低值 | 最高值 | 最低值 | 最高值 | 最低值 | 最高值 |
| 投资并购经理 | 500 | 800 | 500 | 800 | 300 | 600 | 400 | 600 | 400 | 600 | 550 | 600 |
| 投资并购总监 | 800 | 2000 | 800 | 2000 | 600 | 1200 | 800 | 1200 | 600 | 1000 | 600 | 1000 |
| 战略总监 | 800 | 2000 | 800 | 2000 | 600 | 1200 | 600 | 1500 | 600 | 1000 | 500 | 800 |

财务与会计

薪资表

税务

薪资范围为 12 个月 (RMB'000)

| 城市 职位 | 北京 | | 上海 | | 广州 | | 深圳 | | 苏州 | | 成都 | |
|----------|-----|------|-----|------|-----|------|-----|------|-----|------|-----|-----|
| | 最低值 | 最高值 | 最低值 | 最高值 | 最低值 | 最高值 | 最低值 | 最高值 | 最低值 | 最高值 | 最低值 | 最高值 |
| 税务咨询顾问 | 180 | 315 | 180 | 265 | 150 | 300 | 150 | 350 | 120 | 250 | 120 | 200 |
| 税务经理 | 300 | 450 | 300 | 500 | 250 | 450 | 250 | 450 | 200 | 400 | 200 | 300 |
| 税务总监 | 600 | 1000 | 600 | 1200 | 500 | 1200 | 550 | 1200 | 500 | 1000 | 480 | 800 |

财政

薪资范围为 12 个月 (RMB'000)

| 城市 职位 | 北京 | | 上海 | | 广州 | | 深圳 | | 苏州 | | 成都 | |
|----------|-----|------|-----|------|-----|------|-----|-----|-----|------|-----|-----|
| | 最低值 | 最高值 | 最低值 | 最高值 | 最低值 | 最高值 | 最低值 | 最高值 | 最低值 | 最高值 | 最低值 | 最高值 |
| 财政分析师 | 120 | 250 | 135 | 250 | 120 | 200 | 120 | 200 | 100 | 150 | 80 | 150 |
| 高级财政分析师 | 200 | 320 | 225 | 300 | 200 | 300 | 150 | 250 | 150 | 200 | 150 | 280 |
| 财政经理 | 300 | 500 | 350 | 500 | 200 | 400 | 200 | 430 | 250 | 400 | 150 | 400 |
| 财政总监 | 600 | 1000 | 700 | 1200 | 700 | 1000 | 700 | 900 | 600 | 1000 | 500 | 800 |

人力资源

三大招聘趋势

- 人力资源转型是包括初创企业和传统企业在内的大多数企业的主要趋势，因此对高级人力资源人才的需求很大，其作用是推动组织发展。
- 企业对人才发展岗位有着迫切的人才需求，并更好地阐明他们在该角色中的学习过程。
- 人力资源业务合作伙伴一直备受追捧，企业倾向于选择在同一行业拥有工作经验的人才。

2019 要点

鉴于中国经济日益成熟，以及对组织变革管理者的需求不断上升，能够跨越不同学科的高级人力资源经理目前拥有更多机遇。

主要行业 / 领域



金融服务



医疗保健/制药



教育



制造 / 工业



零售

过去 12 个月发布的
职位数量增加了

15%

在类似行业跳槽时
平均加薪

13%

需求岗位

- 人力资源总监
- 人力资源业务合作伙伴
- 招聘经理

受欢迎的技能

- 人才招聘和人才保留策略
- 薪资福利
- 组织和人才发展



人力资源

薪资表

薪资福利

薪资范围为 12 个月 (RMB'000)

| 城市 职位 | 北京 | | 上海 | | 广州 | | 深圳 | | 苏州 | | 成都 | |
|----------|-----|-----|-----|------|-----|-----|-----|-----|-----|-----|-----|-----|
| | 最低值 | 最高值 | 最低值 | 最高值 | 最低值 | 最高值 | 最低值 | 最高值 | 最低值 | 最高值 | 最低值 | 最高值 |
| 薪酬绩效经理 | 300 | 500 | 300 | 500 | 300 | 500 | 315 | 400 | 350 | 500 | 300 | 500 |
| 薪酬绩效高级经理 | 360 | 500 | 500 | 750 | 500 | 700 | 600 | 800 | 350 | 550 | 340 | 550 |
| 薪酬激励总监 | 450 | 650 | 750 | 1000 | 450 | 900 | 450 | 900 | 450 | 600 | 450 | 600 |

企业文化和员工关系

薪资范围为 12 个月 (RMB'000)

| 城市 职位 | 北京 | | 上海 | | 广州 | | 深圳 | | 苏州 | | 成都 | |
|----------|-----|-----|-----|-----|-----|-----|-----|-----|-----|-----|-----|-----|
| | 最低值 | 最高值 | 最低值 | 最高值 | 最低值 | 最高值 | 最低值 | 最高值 | 最低值 | 最高值 | 最低值 | 最高值 |
| 企业文化经理 | 300 | 450 | 300 | 500 | 300 | 500 | 300 | 500 | 250 | 400 | 250 | 400 |
| 企业文化总监 | 450 | 600 | 500 | 700 | 500 | 600 | 500 | 600 | 350 | 500 | 350 | 500 |
| 员工关系经理 | 240 | 420 | 300 | 500 | 300 | 400 | 300 | 500 | 250 | 350 | 200 | 350 |
| 员工关系总监 | 360 | 480 | 500 | 700 | 400 | 600 | 600 | 800 | 400 | 500 | 400 | 500 |
| 人事专员 | 100 | 180 | 150 | 250 | 80 | 130 | 140 | 180 | 120 | 150 | 80 | 120 |

通用

薪资范围为 12 个月 (RMB'000)

| 城市 职位 | 北京 | | 上海 | | 广州 | | 深圳 | | 苏州 | | 成都 | |
|----------|-----|------|------|------|-----|------|-----|------|-----|------|-----|------|
| | 最低值 | 最高值 | 最低值 | 最高值 | 最低值 | 最高值 | 最低值 | 最高值 | 最低值 | 最高值 | 最低值 | 最高值 |
| 行政助理 | 100 | 180 | 150 | 250 | 80 | 130 | 140 | 180 | 120 | 150 | 80 | 120 |
| 人力资源副经理 | 250 | 400 | 250 | 400 | 220 | 350 | 200 | 400 | 250 | 300 | 230 | 250 |
| 人力资源经理 | 240 | 450 | 300 | 500 | 300 | 400 | 250 | 400 | 200 | 400 | 170 | 300 |
| 高级人力资源经理 | 450 | 600 | 500 | 700 | 400 | 500 | 400 | 600 | 300 | 500 | 280 | 400 |
| 人力资源总监 | 600 | 850 | 700 | 1000 | 650 | 1000 | 600 | 1000 | 600 | 800 | 425 | 725 |
| 人力资源副总裁 | 800 | 1200 | 1000 | 1500 | 800 | 1500 | 700 | 1500 | 800 | 1000 | 600 | 1000 |
| 人力资源业务伙伴 | 300 | 600 | 300 | 600 | 400 | 600 | 300 | 400 | 250 | 400 | 200 | 300 |

人力资源

薪资表

HR 系统与工资

薪资范围为 12 个月 (RMB'000)

| 城市 职位 | 北京 | | 上海 | | 广州 | | 深圳 | | 苏州 | | 成都 | |
|------------|-----|-----|-----|-----|-----|-----|-----|-----|-----|-----|-----|-----|
| | 最低值 | 最高值 | 最低值 | 最高值 | 最低值 | 最高值 | 最低值 | 最高值 | 最低值 | 最高值 | 最低值 | 最高值 |
| 人力资源信息系统经理 | 240 | 350 | 360 | 420 | 300 | 500 | 360 | 420 | 360 | 420 | 360 | 420 |
| 薪酬专员 | 150 | 200 | 150 | 250 | 80 | 120 | 85 | 120 | 150 | 200 | 80 | 120 |
| 薪酬经理 | 300 | 480 | 350 | 500 | 120 | 180 | 350 | 500 | 250 | 400 | 150 | 300 |

领导与组织发展

薪资范围为 12 个月 (RMB'000)

| 城市 职位 | 北京 | | 上海 | | 广州 | | 深圳 | | 苏州 | | 成都 | |
|----------|-----|-----|-----|------|-----|-----|-----|------|-----|-----|-----|-----|
| | 最低值 | 最高值 | 最低值 | 最高值 | 最低值 | 最高值 | 最低值 | 最高值 | 最低值 | 最高值 | 最低值 | 最高值 |
| 组织发展经理 | 300 | 450 | 350 | 500 | 300 | 500 | 300 | 500 | 300 | 400 | 200 | 250 |
| 高级组织发展经理 | 450 | 600 | 500 | 700 | 200 | 400 | 500 | 700 | 400 | 500 | 250 | 320 |
| 组织发展总监 | 500 | 600 | 700 | 1000 | 500 | 600 | 700 | 1200 | 380 | 550 | 280 | 380 |
| 组织总监 | 500 | 700 | 700 | 1500 | 300 | 600 | 800 | 1500 | 300 | 375 | 300 | 375 |
| 领导力发展总监 | 500 | 700 | 700 | 1000 | 400 | 600 | 700 | 1000 | 450 | 600 | 300 | 400 |

学习与发展

薪资范围为 12 个月 (RMB'000)

| 城市 职位 | 北京 | | 上海 | | 广州 | | 深圳 | | 苏州 | | 成都 | |
|-----------|-----|-----|-----|-----|-----|-----|-----|-----|-----|-----|-----|-----|
| | 最低值 | 最高值 | 最低值 | 最高值 | 最低值 | 最高值 | 最低值 | 最高值 | 最低值 | 最高值 | 最低值 | 最高值 |
| 学习与发展主任 | 150 | 200 | 150 | 200 | 100 | 200 | 100 | 130 | 150 | 200 | 100 | 180 |
| 高级学习与发展经理 | 300 | 500 | 350 | 600 | 350 | 600 | 350 | 600 | 375 | 525 | 360 | 400 |
| 学习与发展总监 | 500 | 600 | 550 | 800 | 600 | 800 | 550 | 800 | 400 | 600 | 380 | 450 |

人力资源

薪资表

人才招聘

薪资范围为 12 个月 (RMB'000)

| 城市 职位 | 北京 | | 上海 | | 广州 | | 深圳 | | 苏州 | | 成都 | |
|----------|-----|-----|-----|-----|-----|-----|-----|-----|-----|-----|-----|-----|
| | 最低值 | 最高值 | 最低值 | 最高值 | 最低值 | 最高值 | 最低值 | 最高值 | 最低值 | 最高值 | 最低值 | 最高值 |
| 招聘主管 | 180 | 220 | 180 | 250 | 120 | 200 | 200 | 250 | 150 | 250 | 120 | 180 |
| 高级招聘主管 | 200 | 350 | 250 | 350 | 150 | 250 | 400 | 500 | 180 | 240 | 120 | 200 |
| 招聘经理 | 240 | 400 | 350 | 500 | 250 | 400 | 300 | 500 | 200 | 300 | 190 | 300 |
| 高级招聘经理 | 300 | 450 | 500 | 800 | 400 | 500 | 500 | 700 | 300 | 500 | 350 | 450 |

法律

薪资表

企业内部律师

薪资范围为 12 个月 (RMB'000)

| 城市 职位 | 北京 | | 上海 | | 广州 | | 深圳 | | 苏州 | | 成都 | |
|--------------|------|------|------|------|------|------|------|------|------|------|-----|------|
| | 最低值 | 最高值 | 最低值 | 最高值 | 最低值 | 最高值 | 最低值 | 最高值 | 最低值 | 最高值 | 最低值 | 最高值 |
| 新手 - 2 年执业资格 | 150 | 250 | 150 | 350 | 150 | 250 | 150 | 250 | 150 | 350 | 100 | 180 |
| 3-5 年执业资格 | 250 | 600 | 300 | 700 | 250 | 550 | 350 | 550 | 300 | 700 | 180 | 240 |
| 6-8 年执业资格 | 450 | 800 | 450 | 1000 | 400 | 700 | 500 | 850 | 450 | 1000 | 300 | 360 |
| 8-10 年执业资格 | 600 | 1300 | 600 | 1300 | 550 | 1200 | 800 | 1300 | 600 | 1300 | 500 | 800 |
| 10-15 年执业资格 | 800 | 2000 | 800 | 2000 | 700 | 1500 | 1200 | 2000 | 800 | 2000 | 600 | 1000 |
| 15+ 年执业资格 | 1000 | 4500 | 1500 | 4500 | 1000 | 2500 | 1500 | 4500 | 1500 | 4500 | 800 | 1200 |

金融机构律师

薪资范围为 12 个月 (RMB'000)

| 城市 职位 | 北京 | | 上海 | | 广州 | | 深圳 | | 苏州 | | 成都 | |
|--------------|------|------|------|------|------|------|------|------|------|------|------|------|
| | 最低值 | 最高值 | 最低值 | 最高值 | 最低值 | 最高值 | 最低值 | 最高值 | 最低值 | 最高值 | 最低值 | 最高值 |
| 新手 - 2 年执业资格 | 150 | 300 | 150 | 300 | 150 | 300 | 200 | 350 | 150 | 300 | 100 | 150 |
| 3-5 年执业资格 | 350 | 550 | 500 | 700 | 350 | 550 | 400 | 800 | 500 | 700 | 200 | 300 |
| 6-8 年执业资格 | 600 | 850 | 600 | 1200 | 600 | 850 | 600 | 1000 | 600 | 1200 | 400 | 600 |
| 8-10 年执业资格 | 750 | 1300 | 900 | 1500 | 750 | 1300 | 800 | 1500 | 900 | 1500 | 500 | 700 |
| 10-15 年执业资格 | 900 | 2000 | 1200 | 2000 | 850 | 2000 | 900 | 2000 | 1200 | 2000 | 800 | 1000 |
| 15+ 年执业资格 | 1200 | 5000 | 1800 | 5000 | 1000 | 3000 | 1200 | 5000 | 1800 | 5000 | 1000 | 3000 |

法律

薪资表

法律文秘

私人执业 (美资律所)

薪资范围为 12 个月 (RMB'000)

| 城市 职位 | 北京 | | 上海 | | 广州 | | 深圳 | | 苏州 | | 成都 | |
|----------------|-----|------|-----|------|-----|------|-----|------|-----|------|-----|------|
| | 最低值 | 最高值 | 最低值 | 最高值 | 最低值 | 最高值 | 最低值 | 最高值 | 最低值 | 最高值 | 最低值 | 最高值 |
| 初级法律文秘 (1-3 年) | 100 | 120 | 100 | 120 | 100 | 120 | 100 | 120 | 100 | 120 | 100 | 120 |
| 法律文秘 (3-5 年) | 120 | 200 | 120 | 200 | 120 | 200 | 120 | 200 | 120 | 200 | 120 | 200 |
| 高级法律文秘 (5+ 年) | 200 | 400 | 200 | 400 | 200 | 400 | 200 | 400 | 200 | 400 | 200 | 400 |
| 法务助理经理 | 400 | 1000 | 400 | 1000 | 400 | 1000 | 400 | 1000 | 400 | 1000 | 400 | 1000 |
| 合伙人秘书 (5+ 年) | 180 | 300 | 180 | 300 | 180 | 300 | 180 | 300 | 180 | 300 | 180 | 300 |

私人执业 (国际律所,非美资)

薪资范围为 12 个月 (RMB'000)

| 城市 职位 | 北京 | | 上海 | | 广州 | | 深圳 | | 苏州 | | 成都 | |
|----------------|-----|-----|-----|-----|-----|-----|-----|-----|-----|-----|-----|-----|
| | 最低值 | 最高值 | 最低值 | 最高值 | 最低值 | 最高值 | 最低值 | 最高值 | 最低值 | 最高值 | 最低值 | 最高值 |
| 初级法律文秘 (1-3 年) | 70 | 100 | 70 | 100 | 60 | 90 | 70 | 100 | 70 | 100 | 70 | 100 |
| 法律文秘 (3-5 年) | 100 | 150 | 100 | 150 | 80 | 120 | 100 | 150 | 100 | 150 | 100 | 150 |
| 高级法律文秘 (5+ 年) | 150 | 300 | 150 | 300 | 100 | 250 | 150 | 300 | 150 | 300 | 150 | 300 |
| 法务助理经理 | 300 | 700 | 300 | 700 | 300 | 500 | 300 | 700 | 300 | 700 | 300 | 700 |

私人执业 (国内主要的法律事务所)

薪资范围为 12 个月 (RMB'000)

| 城市 职位 | 北京 | | 上海 | | 广州 | | 深圳 | | 苏州 | | 成都 | |
|----------------|-----|-----|-----|-----|-----|-----|-----|-----|-----|-----|-----|-----|
| | 最低值 | 最高值 | 最低值 | 最高值 | 最低值 | 最高值 | 最低值 | 最高值 | 最低值 | 最高值 | 最低值 | 最高值 |
| 初级法律文秘 (1-3 年) | 30 | 70 | 30 | 70 | 30 | 70 | 30 | 70 | 30 | 70 | 30 | 70 |
| 法律文秘 (3-5 年) | 70 | 120 | 70 | 120 | 70 | 120 | 70 | 120 | 70 | 120 | 70 | 120 |
| 高级法律文秘 (5+ 年) | 120 | 200 | 120 | 200 | 120 | 200 | 120 | 200 | 120 | 200 | 120 | 200 |
| 法务助理经理 | 200 | 400 | 200 | 400 | 200 | 400 | 200 | 400 | 200 | 400 | 200 | 400 |

法律

薪资表

律师助理 & 其他助理工作

私人执业律师

薪资范围为 12 个月 (RMB'000)

| 城市 职位 | 北京 | | 上海 | | 广州 | | 深圳 | | 苏州 | | 成都 | |
|---------------|-----|-----|-----|-----|-----|-----|-----|-----|-----|-----|-----|-----|
| | 最低值 | 最高值 | 最低值 | 最高值 | 最低值 | 最高值 | 最低值 | 最高值 | 最低值 | 最高值 | 最低值 | 最高值 |
| 律师助理 (0-5 年) | 150 | 550 | 150 | 550 | 150 | 400 | 150 | 250 | 144 | 540 | 144 | 540 |
| 高级律师助理 (5+ 年) | 300 | 720 | 300 | 720 | 250 | 550 | 250 | 720 | 264 | 720 | 264 | 720 |
| 法律翻译 (1-5 年) | 180 | 350 | 180 | 350 | 180 | 350 | 180 | 350 | 180 | 350 | 180 | 350 |
| 法律翻译 (5-8 年) | 250 | 550 | 250 | 550 | 250 | 450 | 250 | 450 | 250 | 500 | 250 | 500 |
| 法律翻译 (8+ 年) | 250 | 700 | 350 | 700 | 350 | 550 | 350 | 700 | 350 | 700 | 350 | 700 |

企业内部

薪资范围为 12 个月 (RMB'000)

| 城市 职位 | 北京 | | 上海 | | 广州 | | 深圳 | | 苏州 | | 成都 | |
|---------------|-----|-----|-----|-----|-----|-----|-----|-----|-----|-----|-----|-----|
| | 最低值 | 最高值 | 最低值 | 最高值 | 最低值 | 最高值 | 最低值 | 最高值 | 最低值 | 最高值 | 最低值 | 最高值 |
| 法律助理 | 150 | 250 | 150 | 300 | 150 | 250 | 150 | 250 | 150 | 300 | 60 | 100 |
| 法律主管 / 资深法务助理 | 200 | 400 | 250 | 500 | 200 | 300 | 200 | 300 | 250 | 500 | 100 | 180 |

私人执业

美资律所

薪资范围为 12 个月 (USD'000)

| 城市 职位 | 北京 | | 上海 | | 广州 | | 深圳 | | 苏州 | | 成都 | |
|----------|-----|-----|-----|-----|-----|-----|-----|-----|-----|-----|-----|-----|
| | 最低值 | 最高值 | 最低值 | 最高值 | 最低值 | 最高值 | 最低值 | 最高值 | 最低值 | 最高值 | 最低值 | 最高值 |
| 1 年级律师 | 50 | 100 | 50 | 100 | 50 | 100 | 50 | 100 | 50 | 100 | 50 | 100 |
| 3 年级律师 | 70 | 140 | 70 | 140 | 70 | 140 | 70 | 140 | 70 | 140 | 70 | 140 |
| 5 年级律师 | 100 | 180 | 100 | 180 | 100 | 180 | 100 | 180 | 100 | 180 | 100 | 180 |
| 7 年级别律师 | 125 | 220 | 125 | 220 | 125 | 220 | 125 | 220 | 125 | 220 | 125 | 220 |
| 授薪合伙人 | 150 | 400 | 150 | 400 | 150 | 400 | 150 | 400 | 150 | 400 | 150 | 400 |

法律

薪资表

纽约费率

薪资范围为 12 个月 (USD'000)

| 城市 职位 | 北京 | | 上海 | | 广州 | | 深圳 | | 苏州 | | 成都 | |
|----------|-----|-----|-----|-----|-----|-----|-----|-----|-----|-----|-----|-----|
| | 最低值 | 最高值 | 最低值 | 最高值 | 最低值 | 最高值 | 最低值 | 最高值 | 最低值 | 最高值 | 最低值 | 最高值 |
| 1 年级律师 | 180 | 200 | 180 | 200 | 180 | 200 | 180 | 200 | 180 | 200 | 180 | 200 |
| 3 年级律师 | 200 | 220 | 200 | 220 | 200 | 220 | 200 | 220 | 200 | 220 | 200 | 220 |
| 5 年级律师 | 240 | 260 | 240 | 260 | 240 | 260 | 240 | 260 | 240 | 260 | 240 | 260 |
| 7 年级别律师 | 280 | 300 | 280 | 300 | 280 | 300 | 280 | 300 | 280 | 300 | 280 | 300 |

国际律所 (非美资)

薪资范围为 12 个月 (USD'000)

| 城市 职位 | 北京 | | 上海 | | 广州 | | 深圳 | | 苏州 | | 成都 | |
|----------|-----|-----|-----|-----|-----|-----|-----|-----|-----|-----|-----|-----|
| | 最低值 | 最高值 | 最低值 | 最高值 | 最低值 | 最高值 | 最低值 | 最高值 | 最低值 | 最高值 | 最低值 | 最高值 |
| 1 年级律师 | 50 | 100 | 50 | 100 | 30 | 50 | 50 | 100 | 50 | 100 | 50 | 100 |
| 3 年级律师 | 70 | 140 | 70 | 140 | 40 | 60 | 70 | 140 | 70 | 140 | 70 | 140 |
| 5 年级律师 | 100 | 180 | 100 | 180 | 60 | 90 | 100 | 180 | 100 | 180 | 100 | 180 |
| 7 年级别律师 | 125 | 220 | 125 | 220 | 80 | 110 | 125 | 220 | 125 | 220 | 125 | 220 |
| 授薪合伙人 | 150 | 400 | 150 | 400 | 100 | 300 | 150 | 400 | 150 | 400 | 150 | 400 |

国内主要律所

薪资范围为 12 个月 (RMB'000)

| 城市 职位 | 北京 | | 上海 | | 广州 | | 深圳 | | 苏州 | | 成都 | |
|----------|-----|------|-----|------|-----|------|------|------|-----|------|-----|------|
| | 最低值 | 最高值 | 最低值 | 最高值 | 最低值 | 最高值 | 最低值 | 最高值 | 最低值 | 最高值 | 最低值 | 最高值 |
| 新手 | 195 | 300 | 195 | 300 | 195 | 300 | 150 | 200 | 195 | 300 | 195 | 300 |
| 2 年级律师 | 265 | 340 | 265 | 340 | 265 | 340 | 300 | 350 | 265 | 340 | 265 | 340 |
| 4 年级律师 | 360 | 650 | 360 | 650 | 360 | 650 | 450 | 650 | 360 | 650 | 360 | 650 |
| 6 年级 律师 | 420 | 960 | 420 | 960 | 420 | 960 | 500 | 960 | 420 | 960 | 420 | 960 |
| 8 年级律师 | 540 | 1200 | 540 | 1200 | 540 | 1000 | 800 | 1200 | 540 | 1200 | 540 | 1200 |
| 授薪合伙人 | 600 | 1500 | 600 | 1500 | 500 | 1200 | 1000 | 2000 | 600 | 1500 | 600 | 1500 |

营销

三大招聘趋势

- 电子商务在中国持续增长, 求职者愿意为加入这类的公司承担更大的风险, 包括从比如支付等传统热门行业转型。
- 数字营销是中国的一大趋势, 招聘经理正在积极寻找具有相关经验的人才,, 以适应变化的消费者路径。
- 体验式营销是即将兴起的趋势。随着各大品牌观察到在线销售激增, 它们希望通过活动和现场娱乐为线下体验增添刺激。

2019 要点

由于营销人才的能力和优势往往各不相同, 因此招聘经理必须明确需要填补的职位的具体要求, 制定招聘策略, 确保顺利开展招聘工作。

主要行业 / 领域



快速消费品



医疗保健/制药



零售



电子商务



业务服务

过去 12 个月发布的职位数量增加了

7%

在类似行业跳槽时平均加薪

25%

需求岗位

- 品牌经理
- 数字营销经理/总监
- 新媒体/内容经理

受欢迎的技能

- 数字与新媒体营销
- 电子商务经历
- 创新思维



营销

薪资表

专业服务

薪资范围为 12 个月 (RMB'000)

| 城市 职位 | 北京 | | 上海 | | 广州 | | 深圳 | | 苏州 | | 成都 | |
|-------------|------|------|------|------|------|------|------|------|------|------|------|------|
| | 最低值 | 最高值 | 最低值 | 最高值 | 最低值 | 最高值 | 最低值 | 最高值 | 最低值 | 最高值 | 最低值 | 最高值 |
| 客户/业务经理 | 350 | 600 | 350 | 600 | 240 | 360 | 300 | 400 | 250 | 450 | 350 | 600 |
| 客户/业务总监 | 500 | 800 | 500 | 800 | 360 | 600 | 360 | 600 | 350 | 800 | 300 | 450 |
| 广告文案 | 250 | 350 | 250 | 350 | 150 | 240 | 200 | 300 | 150 | 250 | 250 | 350 |
| 设计师 | 200 | 300 | 200 | 300 | 150 | 240 | 200 | 300 | 150 | 250 | 200 | 300 |
| 创意总监 | 800 | 1200 | 800 | 1200 | 480 | 650 | 400 | 600 | 800 | 1200 | 800 | 1200 |
| 策略经理 | 450 | 600 | 450 | 600 | 250 | 350 | 250 | 350 | 450 | 600 | 450 | 600 |
| 策略总监 | 600 | 900 | 600 | 900 | 480 | 650 | 400 | 600 | 600 | 900 | 600 | 900 |
| 群总监/合伙人 | 1000 | 1800 | 1000 | 1800 | 1000 | 1800 | 1000 | 2000 | 455 | 500 | 455 | 500 |
| 执行总监 | 1000 | 1500 | 1000 | 1500 | 800 | 1500 | 600 | 1000 | 1000 | 1500 | 1000 | 1500 |
| 董事总经理/首席执行官 | 1500 | 3000 | 1500 | 3500 | 1500 | 3000 | 1500 | 3000 | 1500 | 3500 | 1500 | 3500 |

商业和工业公司

薪资范围为 12 个月 (RMB'000)

| 城市 职位 | 北京 | | 上海 | | 广州 | | 深圳 | | 苏州 | | 成都 | |
|---------------|------|------|------|------|------|------|------|------|-----|------|------|------|
| | 最低值 | 最高值 | 最低值 | 最高值 | 最低值 | 最高值 | 最低值 | 最高值 | 最低值 | 最高值 | 最低值 | 最高值 |
| 会议 / 活动经理 | 300 | 500 | 300 | 500 | 240 | 400 | 240 | 360 | 150 | 200 | 300 | 500 |
| 政府公关经理 | 400 | 600 | 400 | 600 | 300 | 550 | 300 | 500 | 500 | 800 | 400 | 600 |
| 政府公关总监 | 700 | 1500 | 700 | 1500 | 600 | 800 | 500 | 800 | 500 | 800 | 500 | 800 |
| 内部沟通经理 | 400 | 600 | 400 | 600 | 240 | 400 | 240 | 400 | 400 | 600 | 400 | 600 |
| 内部沟通总监 | 600 | 1000 | 600 | 1000 | 550 | 750 | 500 | 700 | 600 | 1000 | 600 | 1000 |
| 市场传播经理 | 450 | 700 | 450 | 700 | 300 | 400 | 300 | 400 | 350 | 500 | 450 | 700 |
| 市场传播总监 | 800 | 1500 | 800 | 1500 | 600 | 800 | 500 | 700 | 450 | 650 | 800 | 1500 |
| 营销情报经理 | 450 | 600 | 450 | 800 | 300 | 400 | 300 | 400 | 450 | 600 | 450 | 800 |
| 市场营销经理 / 产品经理 | 500 | 800 | 500 | 800 | 350 | 500 | 350 | 450 | 400 | 700 | 500 | 800 |
| 市场营销总监 / 产品总监 | 600 | 800 | 900 | 1500 | 750 | 900 | 700 | 1000 | 750 | 1200 | 900 | 1500 |
| 市场营销副总裁 | 1500 | 2000 | 1500 | 2000 | 1000 | 2000 | 1000 | 2000 | 900 | 1500 | 1500 | 2000 |
| 公关 / 企业传播经理 | 500 | 800 | 500 | 800 | 300 | 450 | 300 | 400 | 600 | 800 | 500 | 800 |
| 公关 / 企业传播总监 | 1000 | 1200 | 800 | 1000 | 600 | 800 | 600 | 800 | 600 | 800 | 600 | 800 |
| 合作拓展经理 | 500 | 800 | 500 | 800 | 300 | 450 | 300 | 450 | 500 | 800 | 500 | 800 |
| 合作拓展总监 | 325 | 400 | 800 | 1500 | 600 | 800 | 600 | 1000 | 350 | 600 | 800 | 1500 |
| 战略经理 | 450 | 800 | 450 | 800 | 300 | 500 | 300 | 500 | 450 | 800 | 450 | 800 |
| 战略总监 | 900 | 1500 | 900 | 1500 | 700 | 900 | 700 | 900 | 900 | 1500 | 900 | 1500 |

营销

薪资表

消费品

薪资范围为 12 个月 (RMB'000)

| 城市 职位 | 北京 | | 上海 | | 广州 | | 深圳 | | 苏州 | | 成都 | |
|------------------|------|------|------|------|------|------|------|------|-----|------|------|------|
| | 最低值 | 最高值 | 最低值 | 最高值 | 最低值 | 最高值 | 最低值 | 最高值 | 最低值 | 最高值 | 最低值 | 最高值 |
| 品牌经理 / 产品经理 | 350 | 600 | 500 | 800 | 420 | 500 | 300 | 450 | 250 | 450 | 150 | 300 |
| 高级品牌经理 / 高级 产品经理 | 500 | 700 | 400 | 600 | 240 | 400 | 350 | 500 | 350 | 550 | 100 | 200 |
| 品类经理 | 300 | 600 | 400 | 600 | 300 | 420 | 240 | 400 | 250 | 450 | 150 | 250 |
| 客户关系管理经理 | 300 | 600 | 300 | 600 | 240 | 400 | 240 | 400 | 200 | 450 | 240 | 400 |
| 消费者研究 / 市场分析经理 | 400 | 600 | 400 | 600 | 300 | 500 | 300 | 500 | 400 | 650 | 100 | 400 |
| 消费者研究 / 市场分析总监 | 600 | 900 | 700 | 1200 | 500 | 800 | 480 | 700 | 500 | 800 | 100 | 400 |
| 会议 / 活动经理 | 300 | 500 | 300 | 500 | 240 | 400 | 240 | 400 | 300 | 450 | 240 | 400 |
| 政府公关经理 | 400 | 700 | 500 | 800 | 300 | 500 | 300 | 500 | 500 | 800 | 100 | 300 |
| 政府公关总监 | 900 | 1500 | 900 | 1500 | 500 | 800 | 480 | 800 | 800 | 1300 | 250 | 700 |
| 内部沟通经理 | 300 | 500 | 400 | 600 | 240 | 400 | 240 | 350 | 240 | 400 | 240 | 400 |
| 媒介经理 | 300 | 500 | 350 | 500 | 240 | 450 | 240 | 360 | 240 | 450 | 240 | 450 |
| 媒介总监 | 700 | 1200 | 700 | 1200 | 500 | 800 | 480 | 650 | 500 | 800 | 500 | 800 |
| 市场营销经理 | 400 | 800 | 500 | 900 | 300 | 450 | 300 | 450 | 450 | 700 | 200 | 400 |
| 市场营销总监 | 1000 | 1800 | 1000 | 1800 | 700 | 900 | 480 | 800 | 750 | 1300 | 350 | 600 |
| 市场营销副总裁 | 2000 | 3000 | 1500 | 2000 | 1000 | 1800 | 1000 | 2000 | 900 | 1600 | 1000 | 1800 |
| 公关 / 企业传播经理 | 400 | 700 | 500 | 800 | 300 | 450 | 300 | 450 | 300 | 450 | 150 | 300 |
| 公关 / 企业传播总监 | 800 | 1200 | 800 | 1500 | 500 | 800 | 500 | 800 | 500 | 800 | 350 | 800 |
| 公关 / 企业传播副总裁 | 1500 | 3000 | 1200 | 1800 | 800 | 1500 | 800 | 1500 | 850 | 1200 | 500 | 1000 |
| 零售市场 / 通路行销经理 | 400 | 600 | 500 | 900 | 300 | 500 | 350 | 500 | 300 | 500 | 300 | 500 |
| 零售市场 / 通路行销总监 | 700 | 1200 | 900 | 1500 | 600 | 800 | 500 | 800 | 600 | 800 | 600 | 800 |
| 战略经理 | 600 | 900 | 500 | 900 | 400 | 700 | 350 | 500 | 700 | 1000 | 400 | 700 |
| 战略总监 | 1000 | 2000 | 1000 | 1500 | 800 | 1000 | 500 | 800 | 900 | 1800 | 800 | 1000 |

营销

薪资表

金融机构 / 服务机构

薪资范围为 12 个月 (RMB'000)

| 城市 职位 | 北京 | | 上海 | | 广州 | | 深圳 | | 苏州 | | 成都 | |
|-------------|------|------|------|------|------|------|------|------|-----|------|------|------|
| | 最低值 | 最高值 | 最低值 | 最高值 | 最低值 | 最高值 | 最低值 | 最高值 | 最低值 | 最高值 | 最低值 | 最高值 |
| 会议 / 活动经理 | 300 | 500 | 300 | 500 | 240 | 360 | 240 | 360 | 150 | 200 | 300 | 500 |
| 政府公关经理 | 400 | 600 | 400 | 600 | 300 | 480 | 300 | 480 | 500 | 800 | 400 | 600 |
| 政府公关总监 | 700 | 1500 | 700 | 1500 | 500 | 800 | 500 | 800 | 800 | 1300 | 700 | 1500 |
| 内部沟通经理 | 400 | 600 | 400 | 600 | 240 | 360 | 240 | 360 | 400 | 600 | 400 | 600 |
| 内部沟通总监 | 600 | 1000 | 600 | 1000 | 500 | 750 | 500 | 700 | 600 | 1000 | 600 | 1000 |
| 市场传播经理 | 450 | 700 | 450 | 700 | 300 | 500 | 240 | 360 | 350 | 500 | 450 | 700 |
| 市场传播总监 | 800 | 1500 | 800 | 1500 | 650 | 800 | 500 | 800 | 450 | 650 | 800 | 1500 |
| 营销情报经理 | 450 | 600 | 450 | 800 | 300 | 600 | 300 | 400 | 450 | 600 | 450 | 800 |
| 市场营销经理 | 500 | 800 | 500 | 800 | 300 | 450 | 300 | 400 | 400 | 700 | 500 | 800 |
| 市场营销总监 | 900 | 1500 | 900 | 1500 | 600 | 800 | 500 | 700 | 750 | 1200 | 900 | 1500 |
| 市场营销副总裁 | 1500 | 2000 | 1500 | 2000 | 1000 | 2000 | 1000 | 2000 | 900 | 1500 | 1500 | 2000 |
| 公关 / 企业传播经理 | 500 | 800 | 500 | 800 | 300 | 450 | 300 | 450 | 600 | 800 | 500 | 800 |
| 公关 / 企业传播总监 | 1000 | 1200 | 800 | 1500 | 500 | 700 | 500 | 700 | 850 | 1200 | 800 | 1500 |
| 合作拓展经理 | 500 | 800 | 500 | 800 | 240 | 450 | 240 | 360 | 500 | 800 | 500 | 800 |
| 合作拓展总监 | 800 | 1500 | 800 | 1500 | 500 | 700 | 500 | 800 | 800 | 1500 | 800 | 1500 |
| 战略经理 | 450 | 800 | 450 | 800 | 350 | 450 | 300 | 400 | 700 | 1000 | 450 | 800 |
| 战略总监 | 900 | 1500 | 900 | 1500 | 700 | 900 | 650 | 900 | 900 | 1800 | 900 | 1500 |

采购与供应链

三大招聘趋势

- 电子商务和零售行业缺乏专业本土人才，特别是高级人才。
- 随着越来越多的本土企业开始使用电子商务、智能设备和技术，采购和供应链的人才需求被推高。
- 跨国公司开始裁减外籍员工，偏向聘请本地人才。
- 全球快递行业也在数字化。电子快递企业正在成为抢手部门。

2019 要点

随着电子商务的指数级增长，在规划和物流方面经验丰富的专业人才备受追捧。招聘经理必须尽快启动招聘计划，确保招到最优秀的人才。

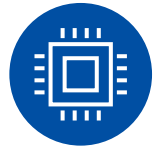
主要行业 / 领域



制造 / 工业



电子商务



技术、媒体与电信



医疗保健/制药

过去 12 个月发布的职位数量增加了

23%

在类似行业跳槽时平均加薪

15%

需求岗位

- 供应链主任
- 战略采购经理
- 客户物流总监

受欢迎的技能

- 电子商务
- 跨文化交流和多利益相关方管理
- 零售供应链与销售预测



采购与供应链

薪资表

客户服务

薪资范围为 12 个月 (RMB'000)

| 城市 职位 | 北京 | | 上海 | | 广州 | | 深圳 | | 苏州 | | 成都 | |
|----------|-----|-----|-----|-----|-----|-----|-----|-----|-----|-----|-----|-----|
| | 最低值 | 最高值 | 最低值 | 最高值 | 最低值 | 最高值 | 最低值 | 最高值 | 最低值 | 最高值 | 最低值 | 最高值 |
| 订单管理经理 | 350 | 500 | 350 | 500 | 200 | 350 | 200 | 350 | 250 | 350 | 250 | 300 |
| 客户服务经理 | 150 | 250 | 150 | 250 | 180 | 240 | 180 | 240 | 150 | 250 | 145 | 155 |

第三方物流

薪资范围为 12 个月 (RMB'000)

| 城市 职位 | 北京 | | 上海 | | 广州 | | 深圳 | | 苏州 | | 成都 | |
|------------|-----|------|------|------|------|------|-----|------|------|------|------|------|
| | 最低值 | 最高值 | 最低值 | 最高值 | 最低值 | 最高值 | 最低值 | 最高值 | 最低值 | 最高值 | 最低值 | 最高值 |
| 物流经理 | 315 | 445 | 350 | 450 | 200 | 350 | 200 | 350 | 200 | 350 | 200 | 350 |
| 物流总监 | 650 | 850 | 800 | 1000 | 600 | 800 | 600 | 800 | 600 | 900 | 400 | 700 |
| 营运经理 | 300 | 600 | 300 | 600 | 300 | 500 | 300 | 500 | 300 | 500 | 300 | 500 |
| 高级营运经理 | 500 | 700 | 500 | 700 | 400 | 600 | 500 | 800 | 500 | 650 | 400 | 650 |
| 运输经理 | 250 | 400 | 300 | 500 | 250 | 350 | 250 | 350 | 200 | 250 | 200 | 300 |
| 仓库经理 | 300 | 400 | 300 | 450 | 200 | 350 | 300 | 450 | 300 | 400 | 250 | 450 |
| 第三方物流合同总经理 | 800 | 1200 | 800 | 1500 | 800 | 1200 | 700 | 1300 | 800 | 1200 | 800 | 1200 |
| 全球货运总经理 | 800 | 1500 | 1500 | 2000 | 1000 | 1500 | 800 | 1500 | 1000 | 2000 | 1000 | 2000 |

采购

薪资范围为 12 个月 (RMB'000)

| 城市 职位 | 北京 | | 上海 | | 广州 | | 深圳 | | 苏州 | | 成都 | |
|----------|-----|------|------|------|-----|------|-----|------|-----|-----|-----|------|
| | 最低值 | 最高值 | 最低值 | 最高值 | 最低值 | 最高值 | 最低值 | 最高值 | 最低值 | 最高值 | 最低值 | 最高值 |
| 采购员 | 300 | 400 | 300 | 400 | 200 | 360 | 200 | 360 | 180 | 220 | 180 | 220 |
| 高级采购 | 400 | 500 | 400 | 500 | 200 | 400 | 180 | 250 | 200 | 250 | 180 | 250 |
| 业务跟单经理 | 500 | 600 | 500 | 800 | 400 | 800 | 400 | 800 | 550 | 750 | 600 | 800 |
| 采购经理 | 400 | 600 | 400 | 600 | 360 | 425 | 360 | 500 | 300 | 500 | 345 | 430 |
| 高级采购经理 | 500 | 800 | 500 | 800 | 400 | 600 | 450 | 650 | 450 | 550 | 475 | 590 |
| 采购负责人 | 800 | 1000 | 1000 | 1500 | 800 | 1200 | 800 | 1000 | 700 | 900 | 835 | 1035 |

房地产与建筑

三大招聘趋势

- 房地产投资和收购领域缺乏本地专业人才。
- 越来越多的本地开发商在各大顶级城市拓展业务。
- 他们对设计师、估算师、RE 战略咨询师等技术驱动职位的需求日益增加。

2019 要点

企业应扩大选择标准, 拓宽人才选择范围, 不应局限于市场上的顶尖人才。

主要行业 / 领域



房地产咨询公司



零售



房地产开发



商业地产



工业地产

过去 12 个月发布的职位数量增加了

10%

在类似行业跳槽时平均加薪

13%

需求岗位

- 总经理
- 设施总监
- 项目总监

受欢迎的技能

- 房地产资产管理
- 楼宇信息管理
- 房地产金融建模



房地产与建筑

薪资表

不动产管理岗位 研究策划

薪资范围为 12 个月 (RMB'000)

| 城市 职位 | 北京 | | 上海 | | 广州 | | 深圳 | | 苏州 | | 成都 | |
|----------|-----|------|-----|------|-----|------|-----|------|-----|-----|-----|-----|
| | 最低值 | 最高值 | 最低值 | 最高值 | 最低值 | 最高值 | 最低值 | 最高值 | 最低值 | 最高值 | 最低值 | 最高值 |
| 初级 | 150 | 280 | 150 | 280 | 100 | 200 | 100 | 200 | 80 | 180 | 80 | 180 |
| 中级 | 200 | 400 | 200 | 400 | 200 | 400 | 200 | 400 | 180 | 350 | 180 | 350 |
| 资深 | 450 | 1000 | 450 | 1000 | 400 | 1000 | 400 | 1000 | 350 | 900 | 350 | 900 |

资产管理

薪资范围为 12 个月 (RMB'000)

| 城市 职位 | 北京 | | 上海 | | 广州 | | 深圳 | | 苏州 | | 成都 | |
|----------|-----|------|-----|------|-----|------|-----|------|-----|-----|-----|-----|
| | 最低值 | 最高值 | 最低值 | 最高值 | 最低值 | 最高值 | 最低值 | 最高值 | 最低值 | 最高值 | 最低值 | 最高值 |
| 初级 | 120 | 300 | 120 | 300 | 100 | 300 | 100 | 300 | 100 | 300 | 100 | 300 |
| 中级 | 300 | 800 | 300 | 800 | 300 | 700 | 300 | 700 | 280 | 600 | 280 | 600 |
| 资深 | 800 | 1800 | 800 | 1800 | 700 | 1000 | 700 | 1000 | 600 | 900 | 600 | 900 |

业务开发 / 拓展

薪资范围为 12 个月 (RMB'000)

| 城市 职位 | 北京 | | 上海 | | 广州 | | 深圳 | | 苏州 | | 成都 | |
|----------|-----|------|-----|------|-----|------|-----|------|-----|------|-----|------|
| | 最低值 | 最高值 | 最低值 | 最高值 | 最低值 | 最高值 | 最低值 | 最高值 | 最低值 | 最高值 | 最低值 | 最高值 |
| 初级 | 100 | 240 | 100 | 240 | 100 | 300 | 100 | 300 | 100 | 250 | 100 | 250 |
| 中级 | 240 | 600 | 240 | 600 | 300 | 700 | 300 | 700 | 280 | 600 | 280 | 600 |
| 资深 | 600 | 1500 | 600 | 1500 | 700 | 1200 | 700 | 1200 | 650 | 1000 | 650 | 1000 |

地产代理

薪资范围为 12 个月 (RMB'000)

| 城市 职位 | 北京 | | 上海 | | 广州 | | 深圳 | | 苏州 | | 成都 | |
|----------|-----|------|-----|------|-----|------|-----|------|-----|-----|-----|-----|
| | 最低值 | 最高值 | 最低值 | 最高值 | 最低值 | 最高值 | 最低值 | 最高值 | 最低值 | 最高值 | 最低值 | 最高值 |
| 初级 | 200 | 300 | 200 | 300 | 100 | 300 | 100 | 300 | 100 | 250 | 100 | 250 |
| 中级 | 300 | 600 | 300 | 600 | 300 | 500 | 300 | 500 | 280 | 450 | 280 | 450 |
| 资深 | 600 | 1200 | 600 | 1200 | 500 | 1000 | 500 | 1000 | 450 | 900 | 450 | 900 |

房地产与建筑

薪资表

咨询与评估

薪资范围为 12 个月 (RMB'000)

| 城市 | 北京 | | 上海 | | 广州 | | 深圳 | | 苏州 | | 成都 | |
|----|-----|------|-----|------|-----|------|-----|------|-----|-----|-----|-----|
| | 最低值 | 最高值 | 最低值 | 最高值 | 最低值 | 最高值 | 最低值 | 最高值 | 最低值 | 最高值 | 最低值 | 最高值 |
| 初级 | 200 | 300 | 200 | 300 | 100 | 250 | 100 | 250 | 100 | 200 | 100 | 200 |
| 中级 | 350 | 500 | 350 | 500 | 250 | 500 | 250 | 500 | 220 | 450 | 220 | 450 |
| 资深 | 500 | 1200 | 500 | 1200 | 500 | 1000 | 500 | 1000 | 480 | 900 | 480 | 900 |

企业房地产

薪资范围为 12 个月 (RMB'000)

| 城市 | 北京 | | 上海 | | 广州 | | 深圳 | | 苏州 | | 成都 | |
|----|-----|------|-----|------|-----|------|-----|------|-----|------|-----|------|
| | 最低值 | 最高值 | 最低值 | 最高值 | 最低值 | 最高值 | 最低值 | 最高值 | 最低值 | 最高值 | 最低值 | 最高值 |
| 初级 | 120 | 300 | 120 | 300 | 100 | 250 | 100 | 250 | 100 | 220 | 100 | 220 |
| 中级 | 300 | 800 | 300 | 800 | 250 | 700 | 250 | 700 | 250 | 600 | 250 | 600 |
| 资深 | 800 | 1500 | 800 | 1500 | 700 | 1200 | 700 | 1200 | 650 | 1000 | 650 | 1000 |

投资拿地

薪资范围为 12 个月 (RMB'000)

| 城市 | 北京 | | 上海 | | 广州 | | 深圳 | | 苏州 | | 成都 | |
|----|-----|------|-----|------|------|------|------|------|-----|------|-----|------|
| | 最低值 | 最高值 | 最低值 | 最高值 | 最低值 | 最高值 | 最低值 | 最高值 | 最低值 | 最高值 | 最低值 | 最高值 |
| 初级 | 120 | 450 | 120 | 450 | 100 | 350 | 100 | 350 | 100 | 300 | 100 | 300 |
| 中级 | 450 | 900 | 450 | 900 | 350 | 1000 | 350 | 1000 | 320 | 900 | 320 | 900 |
| 资深 | 900 | 1650 | 900 | 1650 | 1000 | 1400 | 1000 | 1400 | 900 | 1200 | 900 | 1200 |

出租 / 交易

薪资范围为 12 个月 (RMB'000)

| 城市 | 北京 | | 上海 | | 广州 | | 深圳 | | 苏州 | | 成都 | |
|----|-----|------|-----|------|-----|------|-----|------|-----|-----|-----|-----|
| | 最低值 | 最高值 | 最低值 | 最高值 | 最低值 | 最高值 | 最低值 | 最高值 | 最低值 | 最高值 | 最低值 | 最高值 |
| 初级 | 150 | 350 | 150 | 350 | 100 | 300 | 100 | 300 | 100 | 250 | 100 | 250 |
| 中级 | 350 | 800 | 350 | 800 | 300 | 800 | 300 | 800 | 280 | 700 | 280 | 700 |
| 资深 | 800 | 1200 | 800 | 1200 | 800 | 1000 | 800 | 1000 | 750 | 900 | 750 | 900 |

房地产与建筑

薪资表

销售与房产

薪资范围为 12 个月 (RMB'000)

| 城市 职位 | 北京 | | 上海 | | 广州 | | 深圳 | | 苏州 | | 成都 | |
|----------|-----|------|-----|------|-----|------|-----|------|-----|-----|-----|-----|
| | 最低值 | 最高值 | 最低值 | 最高值 | 最低值 | 最高值 | 最低值 | 最高值 | 最低值 | 最高值 | 最低值 | 最高值 |
| 初级 | 120 | 200 | 120 | 200 | 100 | 200 | 100 | 200 | 100 | 180 | 100 | 180 |
| 中级 | 200 | 550 | 200 | 550 | 200 | 500 | 200 | 500 | 200 | 450 | 200 | 450 |
| 资深 | 550 | 1200 | 550 | 1200 | 500 | 1000 | 500 | 1000 | 480 | 900 | 480 | 900 |

设计与咨询公司 建筑设计

薪资范围为 12 个月 (RMB'000)

| 城市 职位 | 北京 | | 上海 | | 广州 | | 深圳 | | 苏州 | | 成都 | |
|----------|-----|------|-----|------|-----|------|-----|------|-----|------|-----|------|
| | 最低值 | 最高值 | 最低值 | 最高值 | 最低值 | 最高值 | 最低值 | 最高值 | 最低值 | 最高值 | 最低值 | 最高值 |
| 初级 | 150 | 200 | 150 | 200 | 100 | 200 | 100 | 200 | 100 | 180 | 100 | 180 |
| 中级 | 200 | 600 | 200 | 600 | 200 | 400 | 200 | 400 | 200 | 350 | 200 | 350 |
| 资深 | 600 | 1200 | 600 | 1200 | 400 | 1200 | 400 | 1200 | 400 | 1000 | 400 | 1000 |

施工管理

薪资范围为 12 个月 (RMB'000)

| 城市 职位 | 北京 | | 上海 | | 广州 | | 深圳 | | 苏州 | | 成都 | |
|----------|-----|-----|-----|-----|-----|------|-----|------|-----|-----|-----|-----|
| | 最低值 | 最高值 | 最低值 | 最高值 | 最低值 | 最高值 | 最低值 | 最高值 | 最低值 | 最高值 | 最低值 | 最高值 |
| 初级 | 150 | 250 | 150 | 250 | 100 | 200 | 100 | 200 | 100 | 180 | 100 | 180 |
| 中级 | 250 | 400 | 250 | 400 | 200 | 400 | 200 | 400 | 200 | 350 | 200 | 350 |
| 资深 | 400 | 780 | 400 | 780 | 400 | 1000 | 400 | 1000 | 400 | 900 | 400 | 900 |

设施管理 / 物业服务

薪资范围为 12 个月 (RMB'000)

| 城市 职位 | 北京 | | 上海 | | 广州 | | 深圳 | | 苏州 | | 成都 | |
|----------|-----|-----|-----|-----|-----|-----|-----|-----|-----|-----|-----|-----|
| | 最低值 | 最高值 | 最低值 | 最高值 | 最低值 | 最高值 | 最低值 | 最高值 | 最低值 | 最高值 | 最低值 | 最高值 |
| 初级 | 150 | 200 | 150 | 200 | 100 | 200 | 100 | 200 | 100 | 180 | 100 | 180 |
| 中级 | 200 | 400 | 200 | 400 | 200 | 350 | 200 | 350 | 200 | 320 | 200 | 320 |
| 资深 | 400 | 900 | 400 | 900 | 350 | 700 | 350 | 700 | 350 | 600 | 350 | 600 |

房地产与建筑

薪资表

室内设计

薪资范围为 12 个月 (RMB'000)

| 城市 职位 | 北京 | | 上海 | | 广州 | | 深圳 | | 苏州 | | 成都 | |
|----------|-----|-----|-----|-----|-----|-----|-----|-----|-----|-----|-----|-----|
| | 最低值 | 最高值 | 最低值 | 最高值 | 最低值 | 最高值 | 最低值 | 最高值 | 最低值 | 最高值 | 最低值 | 最高值 |
| 初级 | 150 | 250 | 150 | 250 | 100 | 200 | 100 | 200 | 100 | 180 | 100 | 180 |
| 中级 | 200 | 450 | 200 | 450 | 200 | 400 | 200 | 400 | 200 | 350 | 200 | 350 |
| 资深 | 450 | 700 | 450 | 700 | 400 | 800 | 400 | 800 | 400 | 700 | 400 | 700 |

机电 / 暖通设计

薪资范围为 12 个月 (RMB'000)

| 城市 职位 | 北京 | | 上海 | | 广州 | | 深圳 | | 苏州 | | 成都 | |
|----------|-----|-----|-----|-----|-----|-----|-----|-----|-----|-----|-----|-----|
| | 最低值 | 最高值 | 最低值 | 最高值 | 最低值 | 最高值 | 最低值 | 最高值 | 最低值 | 最高值 | 最低值 | 最高值 |
| 初级 | 100 | 200 | 100 | 200 | 100 | 200 | 100 | 200 | 100 | 180 | 100 | 180 |
| 中级 | 200 | 450 | 200 | 450 | 200 | 350 | 200 | 350 | 200 | 320 | 200 | 320 |
| 资深 | 450 | 600 | 450 | 600 | 350 | 600 | 350 | 600 | 350 | 550 | 350 | 550 |

项目管理

薪资范围为 12 个月 (RMB'000)

| 城市 职位 | 北京 | | 上海 | | 广州 | | 深圳 | | 苏州 | | 成都 | |
|----------|-----|------|-----|------|-----|------|-----|------|-----|-----|-----|-----|
| | 最低值 | 最高值 | 最低值 | 最高值 | 最低值 | 最高值 | 最低值 | 最高值 | 最低值 | 最高值 | 最低值 | 最高值 |
| 初级 | 145 | 250 | 145 | 250 | 100 | 250 | 100 | 250 | 100 | 250 | 100 | 250 |
| 中级 | 250 | 600 | 250 | 600 | 250 | 550 | 250 | 550 | 250 | 450 | 250 | 450 |
| 资深 | 600 | 1200 | 600 | 1200 | 550 | 1000 | 550 | 1000 | 500 | 900 | 500 | 900 |

工料测量 / 预结算

薪资范围为 12 个月 (RMB'000)

| 城市 职位 | 北京 | | 上海 | | 广州 | | 深圳 | | 苏州 | | 成都 | |
|----------|-----|-----|-----|-----|-----|-----|-----|-----|-----|-----|-----|-----|
| | 最低值 | 最高值 | 最低值 | 最高值 | 最低值 | 最高值 | 最低值 | 最高值 | 最低值 | 最高值 | 最低值 | 最高值 |
| 初级 | 100 | 200 | 100 | 200 | 100 | 200 | 100 | 200 | 100 | 180 | 100 | 180 |
| 中级 | 200 | 350 | 200 | 350 | 200 | 400 | 200 | 400 | 200 | 350 | 200 | 350 |
| 资深 | 350 | 800 | 350 | 800 | 400 | 700 | 400 | 700 | 400 | 600 | 400 | 600 |

房地产与建筑

薪资表

业主及终端用户

建筑设计

薪资范围为 12 个月 (RMB'000)

| 城市 职位 | 北京 | | 上海 | | 广州 | | 深圳 | | 苏州 | | 成都 | |
|----------|-----|------|-----|------|-----|------|-----|------|-----|-----|-----|-----|
| | 最低值 | 最高值 | 最低值 | 最高值 | 最低值 | 最高值 | 最低值 | 最高值 | 最低值 | 最高值 | 最低值 | 最高值 |
| 初级 | 150 | 200 | 150 | 200 | 100 | 250 | 100 | 250 | 100 | 220 | 100 | 220 |
| 中级 | 200 | 600 | 200 | 600 | 250 | 900 | 250 | 900 | 250 | 800 | 250 | 800 |
| 资深 | 600 | 1200 | 600 | 1200 | 900 | 1000 | 900 | 1000 | 800 | 900 | 800 | 900 |

施工管理

薪资范围为 12 个月 (RMB'000)

| 城市 职位 | 北京 | | 上海 | | 广州 | | 深圳 | | 苏州 | | 成都 | |
|----------|-----|-----|-----|-----|-----|-----|-----|-----|-----|-----|-----|-----|
| | 最低值 | 最高值 | 最低值 | 最高值 | 最低值 | 最高值 | 最低值 | 最高值 | 最低值 | 最高值 | 最低值 | 最高值 |
| 初级 | 200 | 300 | 200 | 300 | 100 | 200 | 100 | 200 | 100 | 180 | 100 | 180 |
| 中级 | 300 | 500 | 300 | 500 | 200 | 400 | 200 | 400 | 200 | 350 | 200 | 350 |
| 资深 | 500 | 800 | 500 | 800 | 400 | 700 | 400 | 700 | 400 | 600 | 400 | 600 |

设施管理 / 物业服务

薪资范围为 12 个月 (RMB'000)

| 城市 职位 | 北京 | | 上海 | | 广州 | | 深圳 | | 苏州 | | 成都 | |
|----------|-----|-----|-----|-----|-----|------|-----|------|-----|-----|-----|-----|
| | 最低值 | 最高值 | 最低值 | 最高值 | 最低值 | 最高值 | 最低值 | 最高值 | 最低值 | 最高值 | 最低值 | 最高值 |
| 初级 | 150 | 200 | 150 | 200 | 100 | 200 | 100 | 200 | 100 | 180 | 100 | 180 |
| 中级 | 200 | 400 | 200 | 400 | 200 | 450 | 200 | 450 | 200 | 400 | 200 | 400 |
| 资深 | 400 | 800 | 400 | 800 | 450 | 1000 | 450 | 1000 | 450 | 900 | 450 | 900 |

室内设计

薪资范围为 12 个月 (RMB'000)

| 城市 职位 | 北京 | | 上海 | | 广州 | | 深圳 | | 苏州 | | 成都 | |
|----------|-----|-----|-----|-----|-----|------|-----|------|-----|-----|-----|-----|
| | 最低值 | 最高值 | 最低值 | 最高值 | 最低值 | 最高值 | 最低值 | 最高值 | 最低值 | 最高值 | 最低值 | 最高值 |
| 初级 | 150 | 250 | 150 | 250 | 100 | 200 | 100 | 200 | 100 | 180 | 100 | 180 |
| 中级 | 250 | 450 | 250 | 450 | 200 | 500 | 200 | 500 | 200 | 450 | 200 | 450 |
| 资深 | 450 | 600 | 450 | 600 | 500 | 1000 | 500 | 1000 | 500 | 900 | 500 | 900 |

房地产与建筑

薪资表

机电 / 暖通设计

薪资范围为 12 个月 (RMB'000)

| 城市 职位 | 北京 | | 上海 | | 广州 | | 深圳 | | 苏州 | | 成都 | |
|----------|-----|-----|-----|-----|-----|-----|-----|-----|-----|-----|-----|-----|
| | 最低值 | 最高值 | 最低值 | 最高值 | 最低值 | 最高值 | 最低值 | 最高值 | 最低值 | 最高值 | 最低值 | 最高值 |
| 初级 | 100 | 200 | 100 | 200 | 100 | 300 | 100 | 300 | 100 | 250 | 100 | 250 |
| 中级 | 200 | 450 | 200 | 450 | 300 | 450 | 300 | 450 | 250 | 400 | 250 | 400 |
| 资深 | 450 | 600 | 450 | 600 | 450 | 800 | 450 | 800 | 450 | 700 | 450 | 700 |

项目管理

薪资范围为 12 个月 (RMB'000)

| 城市 职位 | 北京 | | 上海 | | 广州 | | 深圳 | | 苏州 | | 成都 | |
|----------|-----|------|-----|------|-----|------|-----|------|-----|------|-----|------|
| | 最低值 | 最高值 | 最低值 | 最高值 | 最低值 | 最高值 | 最低值 | 最高值 | 最低值 | 最高值 | 最低值 | 最高值 |
| 初级 | 180 | 250 | 180 | 250 | 100 | 300 | 100 | 300 | 100 | 250 | 100 | 250 |
| 中级 | 250 | 600 | 250 | 600 | 300 | 700 | 300 | 700 | 250 | 600 | 250 | 600 |
| 资深 | 600 | 1200 | 600 | 1200 | 700 | 1100 | 700 | 1100 | 600 | 1000 | 600 | 1000 |

工料测量 / 预结算

薪资范围为 12 个月 (RMB'000)

| 城市 职位 | 北京 | | 上海 | | 广州 | | 深圳 | | 苏州 | | 成都 | |
|----------|-----|-----|-----|-----|-----|-----|-----|-----|-----|-----|-----|-----|
| | 最低值 | 最高值 | 最低值 | 最高值 | 最低值 | 最高值 | 最低值 | 最高值 | 最低值 | 最高值 | 最低值 | 最高值 |
| 初级 | 150 | 250 | 150 | 250 | 70 | 200 | 70 | 200 | 70 | 180 | 70 | 180 |
| 中级 | 200 | 350 | 200 | 350 | 200 | 400 | 200 | 400 | 200 | 350 | 200 | 350 |
| 资深 | 350 | 780 | 350 | 780 | 400 | 800 | 400 | 800 | 400 | 700 | 400 | 700 |

零售与采购

三大招聘趋势

- 对总经理、首席运营官、品牌总监等高级职位的需求保持高位。
- 随着众多新品牌进入中国市场，跨国品牌在大中华区重拾信心。
- 零售和采购领域的顶尖人才明显更倾向选择一线城市，而非二线和三线城市。

2019 要点

企业来年应该有稳定的用人需求。员工流动很可能会继续发生，由此带来人才更换需求。中高级人才也有望成为明年招聘工作的焦点。

主要行业 / 领域



奢侈品



零售



餐饮

过去 12 个月发布的
职位数量增加了

20%

在类似行业跳槽时
平均加薪

10%

需求岗位

- 总经理/品牌经理
- 零售运营经理
- 买方/采购总经理



受欢迎的技能

- 商业战略
- 丰富的运营经验
- 零售扩张

零售与采购

薪资表

零售运营

薪资范围为 12 个月 (RMB'000)

| 城市 职位 | 北京 | | 上海 | | 广州 | | 深圳 | | 苏州 | | 成都 | |
|----------|------|------|------|------|-----|-----|------|------|-----|------|-----|------|
| | 最低值 | 最高值 | 最低值 | 最高值 | 最低值 | 最高值 | 最低值 | 最高值 | 最低值 | 最高值 | 最低值 | 最高值 |
| 区域经理 | 300 | 400 | 300 | 400 | 300 | 500 | 200 | 400 | 200 | 400 | 300 | 500 |
| 商务总监 | 600 | 1000 | 600 | 1000 | 600 | 800 | 600 | 800 | 400 | 600 | 500 | 700 |
| 营运经理 | 300 | 360 | 400 | 600 | 200 | 500 | 200 | 500 | 200 | 400 | 300 | 500 |
| 营运总监 | 500 | 700 | 500 | 700 | 300 | 400 | 500 | 600 | 400 | 600 | 500 | 700 |
| 营运负责人 | 700 | 900 | 700 | 900 | 700 | 900 | 1000 | 1200 | 700 | 900 | 700 | 900 |
| 零售经理 | 480 | 600 | 300 | 600 | 400 | 500 | 200 | 400 | 330 | 450 | 480 | 600 |
| 零售总监 | 800 | 1200 | 800 | 1200 | 500 | 700 | 600 | 800 | 560 | 665 | 560 | 665 |
| 零售总经理 | 1000 | 1500 | 1000 | 2000 | 700 | 800 | 800 | 1200 | 800 | 1000 | 800 | 1000 |

设计

薪资范围为 12 个月 (RMB'000)

| 城市 职位 | 北京 | | 上海 | | 广州 | | 深圳 | | 苏州 | | 成都 | |
|----------|-----|-----|-----|-----|-----|-----|-----|-----|-----|-----|-----|-----|
| | 最低值 | 最高值 | 最低值 | 最高值 | 最低值 | 最高值 | 最低值 | 最高值 | 最低值 | 最高值 | 最低值 | 最高值 |
| 设计师 | 200 | 400 | 180 | 300 | 180 | 200 | 180 | 240 | 100 | 300 | 200 | 400 |
| 高级设计师 | 300 | 500 | 300 | 400 | 200 | 250 | 200 | 300 | 200 | 400 | 300 | 500 |
| 设计经理 | 300 | 420 | 300 | 500 | 400 | 500 | 240 | 300 | 240 | 300 | 365 | 415 |

采购

薪资范围为 12 个月 (RMB'000)

| 城市 职位 | 北京 | | 上海 | | 广州 | | 深圳 | | 苏州 | | 成都 | |
|----------|------|------|------|------|-----|------|-----|------|------|------|------|------|
| | 最低值 | 最高值 | 最低值 | 最高值 | 最低值 | 最高值 | 最低值 | 最高值 | 最低值 | 最高值 | 最低值 | 最高值 |
| 采购 | 180 | 225 | 180 | 225 | 150 | 250 | 180 | 240 | 180 | 240 | 180 | 225 |
| 采购助理 | 250 | 300 | 250 | 300 | 240 | 360 | 200 | 300 | 200 | 300 | 275 | 300 |
| 采购经理 | 300 | 450 | 300 | 450 | 300 | 400 | 250 | 400 | 340 | 440 | 340 | 440 |
| 采购总监 | 500 | 700 | 500 | 700 | 550 | 750 | 350 | 500 | 300 | 500 | 500 | 700 |
| 采购总经理 | 700 | 1000 | 700 | 1000 | 500 | 1000 | 500 | 1000 | 600 | 800 | 700 | 1000 |
| 寻购经理 | 300 | 500 | 300 | 500 | 245 | 375 | 245 | 375 | 300 | 500 | 300 | 500 |
| 寻购总监 | 800 | 1200 | 800 | 1200 | 600 | 1000 | 600 | 1000 | 800 | 1200 | 800 | 1200 |
| 寻购总经理 | 1000 | 1500 | 1000 | 1500 | 800 | 1200 | 800 | 1200 | 1000 | 1500 | 1000 | 1500 |

零售与采购

薪资表

质管 / 技术服务

薪资范围为 12 个月 (RMB'000)

| 城市 职位 | 北京 | | 上海 | | 广州 | | 深圳 | | 苏州 | | 成都 | |
|------------|-----|-----|-----|-----|-----|-----|-----|-----|-----|-----|-----|-----|
| | 最低值 | 最高值 | 最低值 | 最高值 | 最低值 | 最高值 | 最低值 | 最高值 | 最低值 | 最高值 | 最低值 | 最高值 |
| 质管/技术工程师 | 175 | 225 | 175 | 225 | 180 | 240 | 180 | 240 | 175 | 225 | 175 | 225 |
| 质管/技术经理 | 325 | 600 | 325 | 600 | 240 | 300 | 240 | 300 | 280 | 365 | 280 | 365 |
| 质管/技术总监 | 600 | 840 | 600 | 840 | 300 | 500 | 300 | 500 | 600 | 840 | 600 | 840 |
| 高级质管/技术工程师 | 245 | 280 | 245 | 280 | 200 | 280 | 200 | 280 | 245 | 280 | 245 | 280 |
| 高级质管/技术经理 | 420 | 540 | 420 | 540 | 260 | 340 | 260 | 340 | 420 | 540 | 420 | 540 |

培训

薪资范围为 12 个月 (RMB'000)

| 城市 职位 | 北京 | | 上海 | | 广州 | | 深圳 | | 苏州 | | 成都 | |
|----------|-----|------|-----|------|-----|-----|-----|-----|-----|-----|-----|-----|
| | 最低值 | 最高值 | 最低值 | 最高值 | 最低值 | 最高值 | 最低值 | 最高值 | 最低值 | 最高值 | 最低值 | 最高值 |
| 培训师 | 240 | 300 | 240 | 300 | 180 | 220 | 200 | 300 | 100 | 200 | 150 | 250 |
| 助理培训经理 | 300 | 400 | 300 | 400 | 200 | 400 | 250 | 350 | 150 | 250 | 200 | 300 |
| 零售培训总监 | 700 | 1000 | 700 | 1000 | 450 | 600 | 450 | 600 | 500 | 600 | 400 | 600 |

视觉

薪资范围为 12 个月 (RMB'000)

| 城市 职位 | 北京 | | 上海 | | 广州 | | 深圳 | | 苏州 | | 成都 | |
|----------|-----|-----|-----|-----|-----|-----|-----|-----|-----|-----|-----|-----|
| | 最低值 | 最高值 | 最低值 | 最高值 | 最低值 | 最高值 | 最低值 | 最高值 | 最低值 | 最高值 | 最低值 | 最高值 |
| 视觉陈列专员 | 150 | 250 | 150 | 240 | 100 | 200 | 150 | 200 | 100 | 200 | 150 | 200 |
| 高级视觉陈列专员 | 200 | 250 | 200 | 300 | 150 | 250 | 200 | 300 | 120 | 250 | 200 | 300 |
| 视觉陈列经理 | 400 | 600 | 400 | 600 | 250 | 350 | 300 | 500 | 150 | 300 | 300 | 400 |

销售

三大招聘趋势

- 中国现在有更多的科技公司希望将自己的产品商业化。随着投资的增加，越来越多的国内品牌正在推动海外市场的销售。
- 随着中国客户端新技术的实施，专业B2B解决方案销售领域的需求激增。
- 随着中国国内市场的增长，国际品牌正加大在研发方面的投资，以期进入中国市场，并获得其激增的销售机会。

2019 要点

尽管存在一些宏观经济方面的担忧，但中国的候选人仍然短缺，因为越来越多的公司寻求通过升级销售队伍来保持自己的优势。

主要行业 / 领域



零售



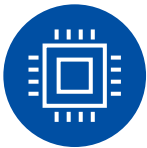
电子与电气



制造 / 工业



金融服务



技术、媒体与电信

过去 12 个月发布的职位数量增加了

52%

在类似行业跳槽时平均加薪

23%

需求岗位

- 总经理
- 销售总监
- 业务拓展总监/经理

受欢迎的技能

- 精通英语
- 人际交往技能
- 解决问题和灵活性



销售

薪资表

消费品

薪资范围为 12 个月 (RMB'000)

| 城市 职位 | 北京 | | 上海 | | 广州 | | 深圳 | | 苏州 | | 成都 | |
|----------|-----|------|------|------|-----|------|-----|------|-----|------|-----|------|
| | 最低值 | 最高值 | 最低值 | 最高值 | 最低值 | 最高值 | 最低值 | 最高值 | 最低值 | 最高值 | 最低值 | 最高值 |
| 销售经理 | 250 | 600 | 250 | 600 | 200 | 500 | 300 | 600 | 200 | 450 | 150 | 400 |
| 销售总监 | 500 | 1100 | 800 | 1500 | 400 | 950 | 450 | 1000 | 400 | 930 | 380 | 900 |
| 总经理 | 900 | 1800 | 1100 | 2000 | 700 | 1600 | 800 | 1600 | 650 | 1500 | 500 | 1300 |

媒体

广告代理

薪资范围为 12 个月 (RMB'000)

| 城市 职位 | 北京 | | 上海 | | 广州 | | 深圳 | | 苏州 | | 成都 | |
|-------------|-----|------|-----|------|-----|------|-----|------|-----|-----|-----|-----|
| | 最低值 | 最高值 | 最低值 | 最高值 | 最低值 | 最高值 | 最低值 | 最高值 | 最低值 | 最高值 | 最低值 | 最高值 |
| 客户经理 | 300 | 400 | 350 | 550 | 230 | 480 | 200 | 350 | 200 | 350 | 180 | 300 |
| 客户总监 | 410 | 550 | 450 | 750 | 320 | 550 | 300 | 420 | 280 | 400 | 260 | 400 |
| 董事总经理 / 总经理 | 700 | 1300 | 900 | 1600 | 600 | 1200 | 500 | 1100 | 450 | 900 | 450 | 800 |

出版

薪资范围为 12 个月 (RMB'000)

| 城市 职位 | 北京 | | 上海 | | 广州 | | 深圳 | | 苏州 | | 成都 | |
|-------------|-----|-----|-----|-----|-----|-----|-----|-----|-----|-----|-----|-----|
| | 最低值 | 最高值 | 最低值 | 最高值 | 最低值 | 最高值 | 最低值 | 最高值 | 最低值 | 最高值 | 最低值 | 最高值 |
| 广告 / 媒体销售经理 | 250 | 380 | 360 | 560 | 210 | 500 | 200 | 400 | 200 | 350 | 180 | 300 |
| 广告 / 媒体销售总监 | 350 | 700 | 400 | 900 | 350 | 700 | 330 | 680 | 260 | 400 | 230 | 380 |

娱乐

薪资范围为 12 个月 (RMB'000)

| 城市 职位 | 北京 | | 上海 | | 广州 | | 深圳 | | 苏州 | | 成都 | |
|----------|-----|-----|-----|-----|-----|-----|-----|-----|-----|-----|-----|-----|
| | 最低值 | 最高值 | 最低值 | 最高值 | 最低值 | 最高值 | 最低值 | 最高值 | 最低值 | 最高值 | 最低值 | 最高值 |
| 客户经理 | 300 | 400 | 350 | 500 | 300 | 380 | 320 | 440 | 300 | 400 | 300 | 400 |
| 客户总监 | 400 | 700 | 500 | 750 | 350 | 600 | 350 | 600 | 350 | 500 | 350 | 500 |

销售

薪资表

信息技术与电子通讯

薪资范围为 12 个月 (RMB'000)

| 城市 职位 | 北京 | | 上海 | | 广州 | | 深圳 | | 苏州 | | 成都 | |
|-------------------------|------|------|------|------|------|------|------|------|-----|------|-----|------|
| | 最低值 | 最高值 | 最低值 | 最高值 | 最低值 | 最高值 | 最低值 | 最高值 | 最低值 | 最高值 | 最低值 | 最高值 |
| 渠道客户经理 / 客户经理 | 300 | 500 | 300 | 450 | 250 | 400 | 300 | 500 | 250 | 380 | 150 | 300 |
| 区域经理 / 销售与市场营销经理 / 销售经理 | 500 | 720 | 480 | 700 | 300 | 600 | 300 | 600 | 300 | 550 | 260 | 580 |
| 销售总监 / 业务发展总监 | 800 | 1500 | 900 | 1900 | 700 | 1300 | 750 | 1900 | 650 | 1200 | 600 | 1000 |
| 销售与市场营销副总裁 | 900 | 1500 | 950 | 2000 | 850 | 1500 | 850 | 1650 | 700 | 1300 | 650 | 1100 |
| 董事总经理 / 总经理 | 1200 | 2500 | 1300 | 2600 | 1000 | 1600 | 1100 | 2000 | 800 | 1800 | 780 | 1650 |

制造 / 工业

薪资范围为 12 个月 (RMB'000)

| 城市 职位 | 北京 | | 上海 | | 广州 | | 深圳 | | 苏州 | | 成都 | |
|----------|-----|------|-----|------|-----|------|-----|------|-----|------|-----|-----|
| | 最低值 | 最高值 | 最低值 | 最高值 | 最低值 | 最高值 | 最低值 | 最高值 | 最低值 | 最高值 | 最低值 | 最高值 |
| 销售经历 | 300 | 600 | 350 | 680 | 250 | 500 | 300 | 600 | 320 | 600 | 220 | 500 |
| 销售总监 | 500 | 1250 | 600 | 1300 | 450 | 1100 | 450 | 1200 | 400 | 900 | 380 | 850 |
| 销售副总裁 | 650 | 1500 | 700 | 1800 | 550 | 1300 | 600 | 1500 | 550 | 1000 | 450 | 900 |

专业服务

薪资范围为 12 个月 (RMB'000)

| 城市 职位 | 北京 | | 上海 | | 广州 | | 深圳 | | 苏州 | | 成都 | |
|----------|-----|-----|-----|-----|-----|-----|-----|-----|-----|-----|-----|-----|
| | 最低值 | 最高值 | 最低值 | 最高值 | 最低值 | 最高值 | 最低值 | 最高值 | 最低值 | 最高值 | 最低值 | 最高值 |
| 销售工程师 | 200 | 400 | 150 | 400 | 100 | 630 | 150 | 400 | 100 | 300 | 100 | 300 |
| 销售经理 | 250 | 550 | 250 | 500 | 200 | 450 | 250 | 550 | 200 | 430 | 200 | 400 |
| 业务发展总监 | 360 | 850 | 350 | 900 | 280 | 700 | 340 | 900 | 300 | 700 | 260 | 600 |

助理与办公室行政

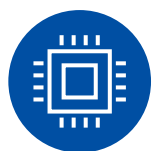
三大招聘趋势

- 对于专业服务企业而言,对具有突出教育背景和语言技能的人才的需求高企,而强调工作经验的公司则相反。
- 对 EA 和 OM 职位的期望已经改变,加大了业务相关贡献的比重,而不只是提供行政和秘书支持。
- 在法律、科技、金融服务行业,企业倾向于雇佣新员工,而零售、奢侈品和快速消费品等行业的企业倾向于替代招聘。

2019 要点

雇主需要提供更有竞争力的薪水和多职能工作岗位,才能吸引潜在的 EA 和秘书人才。高素质人才更喜欢健康和有前途的职业发展,而不是一成不变的日常工作。

主要行业 / 领域



技术与电信



快速消费品 (FMCG)



金融服务



业务服务



制造/工业

过去 12 个月发布的职位数量增加了

15%

在类似行业跳槽时平均加薪

27%

需求岗位

- 行政助理
- 秘书
- 办公室经理
- 行政经理

受欢迎的技能

- 良好的书面和口头表达能力,多语言优先
- 独立,能同时承担多个任务,具有在中国设立办事处的经验
- 有商业嗅觉



助理与办公室行政

薪资表

商业 & 工业

薪资范围为 12 个月 (RMB'000)

| 城市 职位 | 北京 | | 上海 | | 广州 | | 深圳 | | 苏州 | | 成都 | |
|--------------|-----|-----|-----|-----|-----|-----|-----|-----|-----|-----|-----|-----|
| | 最低值 | 最高值 | 最低值 | 最高值 | 最低值 | 最高值 | 最低值 | 最高值 | 最低值 | 最高值 | 最低值 | 最高值 |
| 行政助理 | 100 | 250 | 100 | 300 | 80 | 200 | 80 | 250 | 100 | 300 | 80 | 180 |
| 特别助理 / 私人助理 | 150 | 400 | 180 | 700 | 150 | 400 | 80 | 400 | 180 | 700 | 100 | 240 |
| 办公室经理 / 行政经理 | 200 | 500 | 300 | 700 | 150 | 350 | 150 | 350 | 300 | 700 | 100 | 300 |
| 秘书 | 100 | 200 | 120 | 400 | 70 | 250 | 80 | 250 | 120 | 400 | 80 | 200 |
| 前台 | 80 | 150 | 80 | 150 | 55 | 150 | 60 | 150 | 80 | 150 | 60 | 100 |

金融服务

薪资范围为 12 个月 (RMB'000)

| 城市 职位 | 北京 | | 上海 | | 广州 | | 深圳 | | 苏州 | | 成都 | |
|-------------|-----|-----|-----|-----|-----|-----|-----|-----|-----|-----|-----|-----|
| | 最低值 | 最高值 | 最低值 | 最高值 | 最低值 | 最高值 | 最低值 | 最高值 | 最低值 | 最高值 | 最低值 | 最高值 |
| 行政助理 | 120 | 250 | 150 | 300 | 60 | 200 | 100 | 300 | 150 | 300 | 100 | 180 |
| 特别助理 / 私人助理 | 180 | 600 | 240 | 600 | 150 | 600 | 150 | 500 | 240 | 600 | 120 | 300 |
| 办公室经理 | 250 | 600 | 350 | 700 | 200 | 400 | 150 | 400 | 350 | 700 | 140 | 300 |
| 秘书 | 120 | 200 | 120 | 300 | 80 | 200 | 90 | 300 | 120 | 300 | 120 | 200 |
| 前台 | 80 | 150 | 90 | 200 | 50 | 150 | 90 | 200 | 90 | 200 | 60 | 100 |

技术

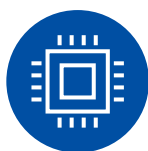
三大招聘趋势

- 技术领域缺乏本土专业人才, 特别是在人工智能、大数据和云端技术领域。
- 中国对具有市场营销和技术经验的人才的需求保持强劲, 因为企业已经开始通过数字技术, 将其营销能力扩散到中国的大多数行业。
- 中国对在线支付专家的需求激增, 因为企业寻求改善数字体验, 将客户吸引到新改进的在线平台。

2019 要点

技术在中国发展迅速, 绝对是一个求职者驱动的市场。突出优秀的公司文化、雇主品牌以及明确的职业发展计划, 很可能吸引到最优秀的人才。

主要行业 / 领域



技术与电信



工业/制造



零售



人工智能

过去 12 个月发布的职位数量增加了

20%

在类似行业跳槽时平均加薪

20%

需求岗位

- 首席信息官/首席技术官/信息技术总监
- 项目经理
- 架构师

受欢迎的技能

- 数据科学
- 人工智能
- 数字化转型



技术

薪资表

大数据和人工智能

薪资范围为 12 个月 (RMB'000)

| 城市 职位 | 北京 | | 上海 | | 广州 | | 深圳 | | 苏州 | | 成都 | |
|------------|-----|------|-----|------|-----|------|-----|------|-----|------|-----|------|
| | 最低值 | 最高值 | 最低值 | 最高值 | 最低值 | 最高值 | 最低值 | 最高值 | 最低值 | 最高值 | 最低值 | 最高值 |
| 机器学习工程师 | 300 | 800 | 300 | 800 | 200 | 700 | 240 | 750 | 200 | 600 | 200 | 600 |
| 自然语言算法工程师 | 300 | 900 | 300 | 900 | 280 | 800 | 300 | 850 | 250 | 750 | 250 | 750 |
| 计算机视觉算法工程师 | 300 | 950 | 280 | 930 | 260 | 900 | 260 | 900 | 250 | 760 | 250 | 760 |
| AI 科学家 | 600 | 2500 | 500 | 2000 | 500 | 1500 | 500 | 2000 | 400 | 1300 | 400 | 1300 |
| 首席 AI 科学家 | 900 | 3000 | 800 | 3000 | 800 | 3000 | 800 | 3000 | - | - | - | - |
| 数据管理工程师 | 350 | 700 | 350 | 680 | 250 | 650 | 300 | 650 | 250 | 600 | 250 | 600 |
| 数据科学家 | 600 | 1600 | 600 | 1500 | 500 | 1300 | 500 | 1500 | 450 | 1100 | 450 | 1100 |

企业 IT

薪资范围为 12 个月 (RMB'000)

| 城市 职位 | 北京 | | 上海 | | 广州 | | 深圳 | | 苏州 | | 成都 | |
|------------|------|------|------|------|-----|------|------|------|-----|------|-----|------|
| | 最低值 | 最高值 | 最低值 | 最高值 | 最低值 | 最高值 | 最低值 | 最高值 | 最低值 | 最高值 | 最低值 | 最高值 |
| 商业分析师 | 230 | 380 | 230 | 380 | 200 | 350 | 200 | 380 | 180 | 300 | 180 | 300 |
| BI 工程师 | 250 | 450 | 250 | 420 | 220 | 360 | 250 | 400 | 200 | 360 | 200 | 350 |
| DBA 数据库管理员 | 120 | 250 | 150 | 260 | 130 | 210 | 150 | 250 | 120 | 210 | 100 | 200 |
| 数据库工程师 | 200 | 400 | 200 | 410 | 180 | 360 | 200 | 380 | 180 | 350 | 160 | 350 |
| 信息安全经理 | 350 | 560 | 350 | 600 | 320 | 500 | 350 | 550 | 300 | 500 | 250 | 400 |
| 基础架构工程师 | 200 | 350 | 180 | 360 | 180 | 360 | 200 | 350 | 150 | 300 | 150 | 300 |
| 网络技术经理 | 300 | 550 | 350 | 600 | 300 | 450 | 300 | 500 | 300 | 420 | 250 | 450 |
| 运维经理 | 360 | 580 | 360 | 560 | 330 | 520 | 350 | 550 | 300 | 450 | 280 | 400 |
| 项目经理 | 330 | 530 | 350 | 550 | 300 | 500 | 300 | 500 | 280 | 450 | 250 | 350 |
| 项目总监 | 600 | 950 | 600 | 900 | 550 | 860 | 600 | 900 | 530 | 800 | 500 | 750 |
| IT 经理 | 360 | 600 | 320 | 600 | 300 | 550 | 350 | 550 | 300 | 450 | 300 | 450 |
| IT 总监 | 650 | 1100 | 650 | 1000 | 580 | 1000 | 600 | 1000 | 500 | 900 | 450 | 850 |
| 首席信息官 | 1000 | 3000 | 1000 | 2500 | 900 | 2000 | 1000 | 2500 | 800 | 1600 | 800 | 1800 |

技术

薪资表

互联网

薪资范围为 12 个月 (RMB'000)

| 城市 职位 | 北京 | | 上海 | | 广州 | | 深圳 | | 苏州 | | 成都 | |
|---------------|-----|------|-----|------|-----|------|-----|------|-----|------|-----|------|
| | 最低值 | 最高值 | 最低值 | 最高值 | 最低值 | 最高值 | 最低值 | 最高值 | 最低值 | 最高值 | 最低值 | 最高值 |
| 安全架构师 | 220 | 460 | 200 | 440 | 150 | 400 | 200 | 400 | 150 | 380 | 150 | 400 |
| 高级安全架构师 | 350 | 650 | 300 | 650 | 250 | 450 | 300 | 600 | 250 | 420 | 250 | 450 |
| 信息安全经理 | 400 | 900 | 400 | 850 | 350 | 780 | 400 | 800 | 350 | 750 | 350 | 750 |
| 信息安全总监 | 750 | 1800 | 750 | 1600 | 700 | 1500 | 700 | 1500 | 600 | 1100 | 600 | 1000 |
| IT 基础架构工程师 | 440 | 850 | 400 | 800 | 350 | 700 | 400 | 800 | 350 | 600 | 350 | 600 |
| 首席 IT 基础架构工程师 | 750 | 1700 | 700 | 1400 | 650 | 1300 | 700 | 1500 | 550 | 950 | 550 | 950 |
| 产品经理 | 300 | 700 | 300 | 600 | 230 | 550 | 250 | 600 | 200 | 500 | 200 | 450 |
| 产品总监 | 500 | 1300 | 550 | 1200 | 500 | 1000 | 500 | 1200 | 400 | 800 | 400 | 850 |
| 运营经理 | 350 | 750 | 300 | 700 | 300 | 500 | 300 | 600 | 250 | 450 | 250 | 450 |
| 运营总监 | 600 | 1700 | 550 | 1500 | 440 | 1300 | 500 | 1500 | 400 | 980 | 400 | 950 |

软件开发与测试

薪资范围为 12 个月 (RMB'000)

| 城市 职位 | 北京 | | 上海 | | 广州 | | 深圳 | | 苏州 | | 成都 | |
|---------------------|-----|------|-----|------|-----|------|-----|------|-----|------|-----|------|
| | 最低值 | 最高值 | 最低值 | 最高值 | 最低值 | 最高值 | 最低值 | 最高值 | 最低值 | 最高值 | 最低值 | 最高值 |
| 应用程序经理 | 350 | 550 | 320 | 520 | 260 | 460 | 300 | 500 | 250 | 400 | 250 | 400 |
| 架构师-应用程序、解决方案、系统、数据 | 500 | 730 | 500 | 760 | 440 | 720 | 520 | 750 | 450 | 650 | 450 | 660 |
| 首席架构师 | 750 | 1100 | 700 | 1000 | 650 | 1000 | 700 | 1000 | 550 | 900 | 550 | 950 |
| 高级系统管理员 | 250 | 450 | 250 | 420 | 200 | 450 | 250 | 400 | 200 | 430 | 200 | 420 |
| 软件开发 | 210 | 360 | 200 | 350 | 180 | 330 | 200 | 360 | 150 | 300 | 150 | 300 |
| 软件开发经理 | 400 | 660 | 400 | 660 | 350 | 650 | 350 | 650 | 300 | 600 | 350 | 620 |
| 软件开发总监 | 700 | 1750 | 650 | 1600 | 620 | 1300 | 650 | 1500 | 530 | 1300 | 550 | 1300 |
| 测试工程师 | 150 | 350 | 160 | 350 | 130 | 350 | 150 | 350 | 120 | 300 | 120 | 300 |
| 测试经理 | 300 | 420 | 300 | 450 | 350 | 400 | 300 | 450 | 250 | 350 | 200 | 330 |

中国薪酬标准2019 中国薪酬标准2019 中国薪酬标准2019 中国薪酬标准2019

中国内地

北京

SK大厦 2701/2708 室
建国门外大街甲 6 号
100022 朝阳区 北京市
电话 +8610 5969 0666
传真 +8610 5969 0669

上海 - 香港兴业中心

香港兴业中心二座 18 楼
上海市石门一路 288 号
200041 中国上海
电话 +86 21 6062 3000
传真 +86 21 6062 3001

深圳

嘉里建设广场一期 401B-402A 号
中心 4 路 1 号
深圳市福田区 518000
电话 +86 755 3396 0900
传真 +86 755 3396 0901

广州

粤海天河城大厦 2803 房
天河区天河路 208 号
510620 广东省广州市
电话 +86 20 2338 5700
传真 +86 20 2338 5701

苏州

晋合广场写字楼 2 幢 1003 室
华池街 88 号工业园区
215028 苏州
电话 +86 512 6799 5300
传真 +86 512 6799 5301

成都

国际金融中心 1 座 25 层
锦江区红星路三段 1 号
610021 四川省成都市
电话 +86 28 6319 6500
传真 +86 28 6319 6500

enquiries@michaelpage.com.cn

Page Executive

Michael Page

Page Personnel

Page Outsourcing

Part of
Page Group

Get Connected. Stay Ahead.

