

2019中国薪酬标准

中国薪酬标准2019

中国薪酬标准2019

标准2019中国新

关于薪酬标准

“Michael Page 薪酬标准”为我司年度薪资报告，旨在为招聘经理和求职者了解不同工作职能的薪资范围提供参考，涉及金融、技术、人力资源、销售等领域。

一方面，本报告将概述市场趋势和就业趋势，以及在求职者情绪等话题方面的观察和发现。此外，本报告还将重点讨论各职能领域的招聘趋势和职位。

报告面向亚太地区 13 个市场发布：澳大利亚、中国大陆、中国香港、印度、印度尼西亚、日本、马来西亚、新西兰、菲律宾、新加坡、中国台湾、泰国和越南。

报告所用方法

“Michael Page 薪酬标准”所用数据来自我们的专有数据库，其中采集了从 2018 的招聘广告和岗位，同时融合了针对 2019 年的涨薪预测。报告还采用了 PageGroup 其他研究的数据和成果（如“求职者信心指数”），并以我司领导和咨询师在与客户和求职者交流过程中积累的见解为基础进行过验证。

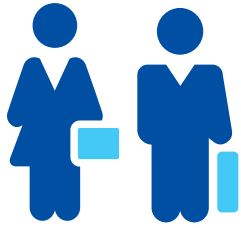
目录

见解与薪资基准

银行与金融服务	5
数字营销与电子商务	10
教育	13
工程与制造	15
财务与会计	20
人力资源	24
法律	28
营销	33
采购与供应链	37
房地产与建筑	40
零售与采购	47
销售	50
助理与办公室行政	53
技术	55

主要趋势

15-25% 在同行业同职位跳槽的平均工资涨幅



65% 的求职者期望能从直线汇报对象身上获得洞察及战略思维



75% 的求职者更倾向于选择自主管理风格、以结果为导向的公司



57% 的员工因为升职障碍从而寻求新的机会



73% 的求职者对于获得更好的待遇持乐观态度

69%

的求职者将发展新技能和经验的机会作为跳槽的动力

47%

的员工仍然喜欢在传统的办公环境中工作，而不是联合办公环境或远程办公

银行与金融服务

三大招聘趋势

- 在技术、媒体和电信以及医疗保健行业的风险管理和投资领域，人才需求持续增长。
- 在投资方面，招聘经理希望招到具有丰富股权研究 (A股) 经验的人才，而投资组合等职位仍然很受欢迎。
- 随着保险业的发展，人寿保险公司急需具有三至八年经验的精算师。

2019 要点

在存量人才有限的背景下，随着竞争的加剧，企业应加快招聘流程，持续与现有人才沟通，甚至在通知期就应该与他们进行交流，确保受到青睐的人才能加入公司。

主要行业 / 领域



私募股权与风险投资



金融科技



资产管理



保险

过去 12 个月发布的职位数量增加了

35%

在类似行业跳槽时平均加薪

23%

需求岗位

- 投资经理
- 股权分析师
- 资产管理经理

受欢迎的技能

- 杠杆收购模式
- 交易代理
- 资金筹措



银行与金融服务

薪资表

商业分析

薪资范围为 12 个月 (RMB'000)

城市 职位	北京		上海		广州		深圳		苏州		成都	
	最低值	最高值	最低值	最高值	最低值	最高值	最低值	最高值	最低值	最高值	最低值	最高值
商业分析师	200	360	300	380	200	300	200	300	150	250	120	200
信贷分析师	200	350	300	450	180	250	250	350	150	250	140	240
高级信贷分析师	400	600	450	800	200	350	300	400	200	350	300	350
信贷分析副总裁	600	800	600	840	350	600	400	600	350	700	350	700
信贷分析总监	700	1200	800	1300	600	1000	600	1000	700	1000	700	1000

资产管理

薪资范围为 12 个月 (RMB'000)

城市 职位	北京		上海		广州		深圳		苏州		成都	
	最低值	最高值	最低值	最高值	最低值	最高值	最低值	最高值	最低值	最高值	最低值	最高值
资产管理经理	250	450	250	400	250	400	250	450	250	350	250	350
资产管理助理副总裁	450	600	400	700	400	600	400	600	350	500	350	500
资产管理副总裁	600	800	700	900	600	800	500	700	500	700	500	700
资产管理高级副总裁	800	1200	900	1500	800	1200	800	1200	700	1000	700	1000

内部控制

薪资范围为 12 个月 (RMB'000)

城市 职位	北京		上海		广州		深圳		苏州		成都	
	最低值	最高值	最低值	最高值	最低值	最高值	最低值	最高值	最低值	最高值	最低值	最高值
内部审计控制经理	200	400	250	400	200	400	250	400	200	360	200	350
内部控制审计高级经理	400	700	400	750	400	600	400	600	350	600	350	500

银行与金融服务

薪资表

合规

薪资范围为 12 个月 (RMB'000)

城市 职位	北京		上海		广州		深圳		苏州		成都	
	最低值	最高值	最低值	最高值	最低值	最高值	最低值	最高值	最低值	最高值	最低值	最高值
合规经理	300	450	400	500	250	350	250	350	250	400	250	350
高级合规经理/助理副总裁	450	700	500	750	350	500	350	500	350	600	350	500
风险及合规副总裁	800	1200	800	1200	450	800	500	800	500	700	400	600
风险及合规总监	800	1200	800	1300	600	1000	600	900	600	1000	600	800
风险及合规执行董事	1000	1600	800	1500	800	1200	900	1200	800	1500	800	1200

资本

薪资范围为 12 个月 (RMB'000)

城市 职位	北京		上海		广州		深圳		苏州		成都	
	最低值	最高值	最低值	最高值	最低值	最高值	最低值	最高值	最低值	最高值	最低值	最高值
分析师	200	400	300	500	200	350	200	350	180	300	150	300
高级分析师	300	500	400	600	300	450	300	450	300	400	250	450
副总裁	500	900	650	1000	450	600	450	650	400	700	450	600
董事	800	1200	800	1500	600	1000	600	1200	600	1000	500	1000

财务

薪资范围为 12 个月 (RMB'000)

城市 职位	北京		上海		广州		深圳		苏州		成都	
	最低值	最高值	最低值	最高值	最低值	最高值	最低值	最高值	最低值	最高值	最低值	最高值
会计师	150	250	180	250	120	200	150	250	120	200	100	180
财务经理	250	450	250	500	200	360	250	400	250	400	200	300
高级财务经理	400	700	450	700	400	600	400	600	350	600	300	500
财务总监	600	1000	650	1000	500	800	600	1000	500	800	400	600
首席财务官	1000	2000	1000	2000	800	1200	800	1200	600	1000	600	800

银行与金融服务

薪资表

通用

薪资范围为 12 个月 (RMB'000)

城市 职位	北京		上海		广州		深圳		苏州		成都	
	最低值	最高值	最低值	最高值	最低值	最高值	最低值	最高值	最低值	最高值	最低值	最高值
总经理	1000	2000	1000	2500	1000	1500	1000	2000	800	1200	800	1200
租赁经理	700	1000	750	1000	800	1000	800	1000	600	1000	600	800
投资者关系总监	600	1000	500	1000	600	1000	600	1200	500	800	400	600
首席运营官	800	1800	1000	2000	600	1200	800	1500	600	1000	500	800

投资

薪资范围为 12 个月 (RMB'000)

城市 职位	北京		上海		广州		深圳		苏州		成都	
	最低值	最高值	最低值	最高值	最低值	最高值	最低值	最高值	最低值	最高值	最低值	最高值
投资分析师	180	350	200	350	200	300	200	350	150	300	120	250
投资经理	300	500	300	500	250	500	300	500	250	400	250	350
高级投资经理	360	800	400	800	350	500	400	800	300	500	300	400
投资总监	600	1000	700	1000	500	800	600	1000	400	600	400	600
投资执行董事	1000	2000	1000	2000	800	1200	1000	2000	850	1200	650	800

并购

薪资范围为 12 个月 (RMB'000)

城市 职位	北京		上海		广州		深圳		苏州		成都	
	最低值	最高值	最低值	最高值	最低值	最高值	最低值	最高值	最低值	最高值	最低值	最高值
并购分析师	250	400	300	450	250	350	300	450	250	350	200	350
并购经理	360	600	350	600	300	400	400	500	300	600	300	600
并购总监	600	1200	600	1500	500	800	600	1200	600	1000	400	800

银行与金融服务

薪资表

研究

薪资范围为 12 个月 (RMB'000)

城市	北京		上海		广州		深圳		苏州		成都	
	最低值	最高值	最低值	最高值	最低值	最高值	最低值	最高值	最低值	最高值	最低值	最高值
研究分析师	200	300	250	350	200	350	200	350	150	250	120	200
研究总监	600	1000	600	1200	400	800	600	1200	400	800	300	600

风险管理

薪资范围为 12 个月 (RMB'000)

城市	北京		上海		广州		深圳		苏州		成都	
	最低值	最高值	最低值	最高值	最低值	最高值	最低值	最高值	最低值	最高值	最低值	最高值
风险分析师	180	250	200	300	180	250	180	250	150	250	120	250
风险管理部经理	250	450	300	500	250	400	250	500	250	400	250	350
高级风险经理	500	800	550	800	350	500	500	800	400	700	350	600
风险总监	800	1200	800	1200	500	800	800	1200	650	800	600	800
首席风险官	1000	1800	1200	2500	800	1200	1000	2000	700	1200	800	1000

税务

薪资范围为 12 个月 (RMB'000)

城市	北京		上海		广州		深圳		苏州		成都	
	最低值	最高值	最低值	最高值	最低值	最高值	最低值	最高值	最低值	最高值	最低值	最高值
税务经理	300	500	300	500	250	400	300	400	200	300	200	300
税务高级经理	400	800	500	800	350	600	400	800	350	600	250	500

资金

薪资范围为 12 个月 (RMB'000)

城市	北京		上海		广州		深圳		苏州		成都	
	最低值	最高值	最低值	最高值	最低值	最高值	最低值	最高值	最低值	最高值	最低值	最高值
资金主管	180	300	200	300	180	300	200	300	150	300	150	250
资金经理	300	500	300	500	300	450	300	500	200	400	200	350
资金高级经理	400	700	350	600	350	500	500	800	350	600	300	550
资金管理总负责人	600	1000	700	1200	500	800	800	1200	500	800	400	1200

数字营销与电子商务

三大招聘趋势

- 数字营销和数字化转型是在不同行业广泛普及的两大趋势，如零售、快速消费品、制药和制造业等。
- 在中国，伴随着例如微信、支付宝等支付平台带来的无纸币支付的流行，围绕用户体验和用户使用需求的新的招聘类别，要求应聘者能够熟练地创造和重新定义购物生态系统。
- 企业内部越来越多以数据为中心活动，对具备数据分析、洞察力生成和战略对话能力的候选人的需求也在激增。

2019 要点

在此之前，数字营销与电子商务公司里的人都是以产品为中心：现在他们需要先考虑平台，帮助公司将商业计划与快速变化的消费者偏好结合起来。

主要行业 / 领域



快速消费品 (FMCG)



媒体与广告



电子商务



医疗保健/制药



教育

过去 12 个月发布的职位数量增加了

30%

在类似行业跳槽时平均加薪

30%

需求岗位

- 数字营销经理
- 运营总监
- 电子商务经理

受欢迎的技能

- 商业意识
- 熟悉国内外企业
- 数据分析



数字营销与电子商务

薪资表

内容

薪资范围为 12 个月 (RMB'000)

城市 职位	北京		上海		广州		深圳		苏州		成都	
	最低值	最高值	最低值	最高值	最低值	最高值	最低值	最高值	最低值	最高值	最低值	最高值
高级内容编辑	280	400	300	420	240	400	360	480	300	420	300	420
内容总监	500	700	700	800	500	700	500	700	700	800	700	800

设计

薪资范围为 12 个月 (RMB'000)

城市 职位	北京		上海		广州		深圳		苏州		成都	
	最低值	最高值	最低值	最高值	最低值	最高值	最低值	最高值	最低值	最高值	最低值	最高值
设计师	220	350	240	400	220	300	240	400	240	400	240	400
设计经理	300	600	300	600	240	420	350	450	300	600	300	600
数字化创意总监	550	800	650	850	420	600	400	600	650	850	650	850
用户界面设计师	200	400	300	400	190	250	225	300	300	400	300	400
用户体验经理	300	600	300	600	300	420	300	450	300	600	300	600
用户体验总监	600	1000	600	900	450	660	480	700	600	900	600	900

数字营销

薪资范围为 12 个月 (RMB'000)

城市 职位	北京		上海		广州		深圳		苏州		成都	
	最低值	最高值	最低值	最高值	最低值	最高值	最低值	最高值	最低值	最高值	最低值	最高值
数字营销经理	350	550	400	600	360	480	360	480	400	600	400	600
数字营销总监	500	750	650	900	480	720	480	720	650	900	650	900
数字化策略经理	500	700	500	700	360	480	360	480	500	700	500	700
客户经理	300	500	300	500	240	360	240	360	300	500	300	500
客户总监	500	800	500	800	400	700	600	700	500	800	500	800
战略总监	500	800	800	1200	500	800	500	800	800	1200	800	1200
策划总监	500	800	700	900	500	800	500	800	700	900	700	900
投放优化经理	300	400	320	440	240	360	240	360	320	440	320	440
移动端市场经理	350	650	350	650	250	350	250	350	350	650	350	650
增长总监	500	600	650	900	400	650	400	650	650	900	650	900
线上用户关系经理	400	600	400	500	280	420	300	450	400	500	400	500
线上渠道开拓经理	450	800	500	800	300	500	350	550	500	800	500	800
首席数字营销官	1000	1500	1100	1600	800	1200	720	1000	1100	1600	1100	1600

数字营销与电子商务

薪资表

电商

薪资范围为 12 个月 (RMB'000)

城市 职位	北京		上海		广州		深圳		苏州		成都	
	最低值	最高值	最低值	最高值	最低值	最高值	最低值	最高值	最低值	最高值	最低值	最高值
电商经理	400	600	450	650	240	400	240	360	450	650	450	650
电商智能化经理	450	650	450	600	280	420	300	400	450	600	450	600
电商运营总监	600	1000	780	1000	360	720	360	720	780	1000	780	1000
电商市场总监	600	1000	700	920	360	720	360	720	700	920	700	920
电商总经理	800	1500	1000	1600	800	1200	800	1500	1000	1600	1000	1600

产品与运营

薪资范围为 12 个月 (RMB'000)

城市 职位	北京		上海		广州		深圳		苏州		成都	
	最低值	最高值	最低值	最高值	最低值	最高值	最低值	最高值	最低值	最高值	最低值	最高值
产品运营经理	240	300	240	300	240	300	240	300	240	300	240	300
产品运营总监	500	700	550	650	450	750	450	750	550	650	550	650
IP运营经理	600	1000	600	1000	400	600	400	600	600	1000	600	1000
首席运营官	800	1500	1000	1500	1000	1500	1000	1500	1000	1500	1000	1500

社交媒体

薪资范围为 12 个月 (RMB'000)

城市 职位	北京		上海		广州		深圳		苏州		成都	
	最低值	最高值	最低值	最高值	最低值	最高值	最低值	最高值	最低值	最高值	最低值	最高值
社群经理	300	400	300	400	240	360	240	360	300	400	300	400
社会化媒体经理	300	500	300	500	240	360	240	360	300	500	300	500
社会化媒体总监	500	800	550	750	480	650	500	700	550	750	550	750

教育

三大招聘趋势

- 行政和研发岗位人才短缺。
- 横跨各教育层次的国际学校蓬勃发展, 为人才带来了更多的选择。
- 网络学习越来越受欢迎, 为求职者提供了又一个值得考虑的选择。

2019 要点

因需求超过求职者的数量, 教育部门一直都是以招聘为导向的部门。招聘活动频繁, 这一趋势有望在 2019 年延续下去。

在教育行业
跳槽时平均加薪

30%

需求岗位

- 院长
- 运营总监
- 学术主任

受欢迎的技能

- 精通英语
- 海外工作经历
- 混合式学习



教育

薪资表

通用

薪资范围为 12 个月 (RMB'000)

城市 职位	北京		上海		广州		深圳		苏州		成都	
	最低值	最高值	最低值	最高值	最低值	最高值	最低值	最高值	最低值	最高值	最低值	最高值
教研总监	350	750	350	780	400	800	400	800	350	780	350	780
中心总监	250	700	280	800	240	600	240	800	280	800	280	800
课程总监	500	800	500	800	600	850	600	1000	500	800	500	800
双语幼儿园园长	250	550	250	700	240	700	250	500	140	600	140	600
双语幼儿园学术园长	200	450	200	500	180	400	200	500	120	500	120	500
双语学校校长	600	1200	600	1200	600	1500	600	1500	320	1200	320	1200
教师服务总监	350	650	400	650	400	600	400	800	400	650	400	650
总园长	300	500	320	820	350	900	400	1000	320	820	320	820
教师培训经理	300	450	300	450	320	430	180	380	300	450	300	450
教学质量管控经理	300	450	300	450	360	450	360	450	300	450	300	450
教师招募	300	450	300	450	240	400	240	400	300	450	300	450

工程与制造

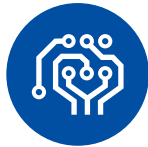
三大招聘趋势

- 教育经历突出的年轻人才在就业市场中拥有更好的机会。
- 全球和本土制药公司急需专门负责监管事务的人才和医学分析师。
- 能源和技术行业的人才需求普遍增加。

2019 要点

工程与制造领域的专家短缺, 因此企业应该想办法缩短招聘流程, 争夺最佳人才。

主要行业 / 领域



电子与半导体



机器人



小家电



耐用消费品



医疗保健/制药

过去 12 个月发布的
职位数量增加了

10%

在类似行业跳槽时
平均加薪

13%

需求岗位

- 运营总监/总经理
- 质量总监
- 研发专家

受欢迎的技能

- 环境管理体系和职业健康与安全认证
- 利基技术专家
- 汽车质量管理体系



工程与制造

薪资表

环境, 健康和安全

薪资范围为 12 个月 (RMB'000)

城市 职位	北京		上海		广州		深圳		苏州		成都	
	最低值	最高值	最低值	最高值	最低值	最高值	最低值	最高值	最低值	最高值	最低值	最高值
EHS 工程师	150	250	150	300	100	150	120	240	150	250	100	150
高级 EHS 专员	200	300	200	350	150	250	150	250	200	300	150	200
EHS 主管	200	350	200	400	150	250	150	250	200	350	150	250
EHS 经理	300	500	350	700	300	400	300	400	300	500	250	350
EHS 总监	700	1300	800	1500	500	1000	500	1000	700	1300	500	900

工程师

薪资范围为 12 个月 (RMB'000)

城市 职位	北京		上海		广州		深圳		苏州		成都	
	最低值	最高值	最低值	最高值	最低值	最高值	最低值	最高值	最低值	最高值	最低值	最高值
工程师	150	250	150	300	100	200	100	250	100	250	100	200
顾问	250	500	300	600	250	500	250	500	250	500	250	450
主管	250	350	250	400	250	350	250	350	250	400	150	250
经理	350	500	350	600	250	500	250	500	300	600	300	500
高级经理	400	650	500	800	400	700	400	700	400	650	350	550
总监	650	1200	800	1500	600	1000	600	1000	650	1200	500	800
副总裁	900	1500	1000	1800	800	1300	800	1500	800	1500	600	1000

工程与制造

薪资表

通用

薪资范围为 12 个月 (RMB'000)

城市 职位	北京		上海		广州		深圳		苏州		成都	
	最低值	最高值	最低值	最高值	最低值	最高值	最低值	最高值	最低值	最高值	最低值	最高值
营运经理	400	650	450	650	400	650	400	650	400	650	350	600
高级营运经理	450	700	450	800	450	700	450	750	450	750	400	650
营运总监	800	1200	800	1300	800	1100	800	1200	800	1200	700	1000
营运副总裁	1000	1800	1000	2000	1000	1500	1000	1500	1000	1800	900	1300
首席工程师	900	1300	1000	1500	800	1200	800	1200	800	1200	600	900
副总经理	650	1000	700	1200	600	1200	600	1200	650	1000	500	800
总经理	1000	1600	1000	2000	800	1500	900	1500	900	1500	800	1300
集团总经理	1200	1800	1200	2000	1000	1500	1000	1600	1100	1800	900	1300
首席执行官	1500	2500	1500	3000	1500	2000	1500	2500	1500	2000	1200	1800

精益六西格玛

薪资范围为 12 个月 (RMB'000)

城市 职位	北京		上海		广州		深圳		苏州		成都	
	最低值	最高值	最低值	最高值	最低值	最高值	最低值	最高值	最低值	最高值	最低值	最高值
资深黑带	400	700	400	800	350	600	400	700	350	600	350	550
精益总监	600	800	700	1000	600	800	600	800	500	700	450	650

维修

薪资范围为 12 个月 (RMB'000)

城市 职位	北京		上海		广州		深圳		苏州		成都	
	最低值	最高值	最低值	最高值	最低值	最高值	最低值	最高值	最低值	最高值	最低值	最高值
现场技术支持工程师	100	250	150	300	100	200	100	250	100	250	100	200
现场技术支持经理	200	400	200	400	200	350	200	400	200	400	150	300
设备维修经理	200	300	250	350	150	250	200	300	200	350	150	250
维修主管	250	350	300	500	250	400	250	400	250	450	200	300

工程与制造

薪资表

制造

薪资范围为 12 个月 (RMB'000)

城市 职位	北京		上海		广州		深圳		苏州		成都	
	最低值	最高值	最低值	最高值	最低值	最高值	最低值	最高值	最低值	最高值	最低值	最高值
制造经理	300	500	350	600	250	400	300	500	300	500	250	400
制造总监	500	1000	600	1200	400	800	500	800	500	1000	400	700
策略经理	300	500	300	600	250	400	250	400	300	500	200	350
工厂经理	800	1000	800	1200	600	1000	600	1000	700	1000	500	800
工厂总经理	900	1300	900	1500	800	1200	800	1200	800	1200	600	1000
高级流程经理	300	600	400	600	300	500	300	500	300	550	300	500
生产经理	300	500	350	600	250	400	300	500	300	500	250	400
生产高级经理	400	550	450	600	300	500	350	550	400	550	300	450
生产总监	500	1000	600	1200	400	800	500	800	500	1000	400	700
供应链总监	600	1000	800	1200	600	1000	600	1000	600	1000	500	1000

项目管理

薪资范围为 12 个月 (RMB'000)

城市 职位	北京		上海		广州		深圳		苏州		成都	
	最低值	最高值	最低值	最高值	最低值	最高值	最低值	最高值	最低值	最高值	最低值	最高值
项目管理培训生	100	200	100	200	100	150	100	200	100	150	100	150
项目工程师	150	200	150	250	150	200	150	200	150	200	100	150
项目经理	300	500	350	600	300	500	300	500	300	500	250	400
高级项目经理	450	600	450	650	450	600	450	600	450	600	400	550
ATM 项目经理	300	500	350	600	300	500	300	500	300	450	250	400

质量

薪资范围为 12 个月 (RMB'000)

城市 职位	北京		上海		广州		深圳		苏州		成都	
	最低值	最高值	最低值	最高值	最低值	最高值	最低值	最高值	最低值	最高值	最低值	最高值
质量工程师	150	300	150	300	150	250	150	250	150	200	100	150
高级质量工程师	200	350	250	350	200	300	200	350	200	350	150	300
质量经理	300	500	350	600	300	500	300	500	300	500	250	450
高级质量经理	350	600	400	700	350	500	350	600	350	500	300	500
质量总监	600	1000	600	1200	500	800	600	1000	500	1000	400	700

工程与制造

薪资表

研究与发展

薪资范围为 12 个月 (RMB'000)

城市 职位	北京		上海		广州		深圳		苏州		成都	
	最低值	最高值	最低值	最高值	最低值	最高值	最低值	最高值	最低值	最高值	最低值	最高值
设计主管	250	400	300	450	180	250	200	400	250	350	180	300
设计负责人	800	1200	800	1500	700	1200	700	1200	800	1200	500	1000
R&D 工程师	200	400	250	450	150	300	200	400	200	400	150	300
首席R&D工程师	400	900	500	1000	400	800	400	800	400	800	350	700
R&D 主管	350	500	400	600	180	300	200	350	200	350	150	250
R&D 经理	400	700	450	700	300	600	300	600	400	600	300	500
R&D 高级	500	800	600	900	350	700	400	800	500	900	350	600
R&D 总监	800	1300	900	2000	600	1500	600	1500	600	1300	500	1000
R&D 副总裁	1000	1800	1200	2500	800	1700	800	1800	1000	1800	700	1500
电气电子系统研发经理	400	800	500	800	400	700	500	700	450	700	350	500
小家电研发总工	600	1000	600	1200	400	1000	400	1000	400	1000	350	800
新能源汽车研发总工	1000	1500	1000	1800	800	1200	800	1200	800	1200	500	1000

测试

薪资范围为 12 个月 (RMB'000)

城市 职位	北京		上海		广州		深圳		苏州		成都	
	最低值	最高值	最低值	最高值	最低值	最高值	最低值	最高值	最低值	最高值	最低值	最高值
测试主管	200	350	200	400	200	300	200	350	200	350	150	250
高级测试工程师	200	300	250	350	200	300	200	350	200	300	150	250
整车测试经理	350	700	400	800	300	500	300	600	300	500	250	350

财务与会计

三大招聘趋势

- 财务与会计以前被归入后勤, 如今, 企业已经开始将财务作为强大的业务合作伙伴, 要求财务部门专注于商业活动。
- 对企业投资、战略和商业财务规划与分析职位而非会计职位的需求日益增加。
- 与跨国公司相比, 本土企业对高级财务职位的需求更高。

2019 要点

本土企业应聘请跨国公司的人才, 建设基础流程, 为企业的成长奠定基础。另一方面, 跨国公司应该从内部积极实施业务转型, 并将财务部门视为业务合作伙伴而非后勤职能。

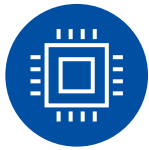
主要行业 / 领域



商业服务



互联网



技术、媒体与电信



制造 / 工业

过去 12 个月发布的
职位数量增加了

15%

在类似行业跳槽时
平均加薪

15%

需求岗位

- 投资总监
- 财务规划与分析经理/总监
- 税务经理

受欢迎的技能

- 熟练的财务规划与分析技能
- 海外 IPO 经验
- 合资企业和并购经历



财务与会计

薪资表

会计

薪资范围为 12 个月 (RMB'000)

城市 职位	北京		上海		广州		深圳		苏州		成都	
	最低值	最高值	最低值	最高值	最低值	最高值	最低值	最高值	最低值	最高值	最低值	最高值
会计师	120	160	120	180	100	150	100	150	90	150	80	120
高级会计师	185	240	240	325	160	250	160	350	120	180	120	180
会计经理	350	430	350	545	300	450	300	450	300	450	240	350
会计总监	500	800	500	800	450	800	450	800	400	650	400	600
应付账款会计	120	160	120	180	100	150	100	150	90	150	80	120
应付账款经理	300	500	325	500	200	350	200	300	150	260	150	240
应收账款会计	120	200	120	200	100	180	100	240	100	150	80	120
应收账款经理	300	600	300	500	200	360	200	300	150	260	150	240
财务分析专员	200	240	220	300	180	250	180	300	200	300	180	240

财务分析

薪资范围为 12 个月 (RMB'000)

城市 职位	北京		上海		广州		深圳		苏州		成都	
	最低值	最高值	最低值	最高值	最低值	最高值	最低值	最高值	最低值	最高值	最低值	最高值
成本分析师	200	240	220	300	180	250	180	300	200	300	180	240
成本会计师	300	500	300	500	280	450	280	500	300	500	300	550
财务报告总监	500	800	500	800	625	825	400	800	400	725	400	725

内部审计

薪资范围为 12 个月 (RMB'000)

城市 职位	北京		上海		广州		深圳		苏州		成都	
	最低值	最高值	最低值	最高值	最低值	最高值	最低值	最高值	最低值	最高值	最低值	最高值
内部审计员	190	300	190	300	170	215	180	300	150	300	140	225
内部审计经理	365	435	425	600	250	350	300	450	400	600	300	370
内部审计总监	475	1000	475	1000	400	800	500	1000	500	800	350	600
内控经理	365	455	455	560	200	400	280	420	400	650	300	400
内控总监	500	800	600	800	500	800	450	800	500	800	400	600

财务与会计

薪资表

合规

薪资范围为 12 个月 (RMB'000)

城市 职位	北京		上海		广州		深圳		苏州		成都	
	最低值	最高值	最低值	最高值	最低值	最高值	最低值	最高值	最低值	最高值	最低值	最高值
合规经理	300	500	430	600	300	340	400	500	300	500	350	400
高级合规经理	500	1000	700	1000	400	800	400	900	450	900	400	800

信用

薪资范围为 12 个月 (RMB'000)

城市 职位	北京		上海		广州		深圳		苏州		成都	
	最低值	最高值	最低值	最高值	最低值	最高值	最低值	最高值	最低值	最高值	最低值	最高值
信用专员	120	350	155	350	120	300	120	300	120	300	120	300
信贷经理	300	500	400	600	360	500	350	500	320	400	300	400

财务

薪资范围为 12 个月 (RMB'000)

城市 职位	北京		上海		广州		深圳		苏州		成都	
	最低值	最高值	最低值	最高值	最低值	最高值	最低值	最高值	最低值	最高值	最低值	最高值
财务经理	320	500	350	600	300	510	250	450	300	450	250	400
财务总监	630	1000	700	1500	600	1000	500	1000	600	1000	500	800
首席财务官	845	2000	800	2500	800	1800	700	1800	800	1500	700	1200

投资并购

薪资范围为 12 个月 (RMB'000)

城市 职位	北京		上海		广州		深圳		苏州		成都	
	最低值	最高值	最低值	最高值	最低值	最高值	最低值	最高值	最低值	最高值	最低值	最高值
投资并购经理	500	800	500	800	300	600	400	600	400	600	550	600
投资并购总监	800	2000	800	2000	600	1200	800	1200	600	1000	600	1000
战略总监	800	2000	800	2000	600	1200	600	1500	600	1000	500	800

财务与会计

薪资表

税务

薪资范围为 12 个月 (RMB'000)

城市 职位	北京		上海		广州		深圳		苏州		成都	
	最低值	最高值	最低值	最高值	最低值	最高值	最低值	最高值	最低值	最高值	最低值	最高值
税务咨询顾问	180	315	180	265	150	300	150	350	120	250	120	200
税务经理	300	450	300	500	250	450	250	450	200	400	200	300
税务总监	600	1000	600	1200	500	1200	550	1200	500	1000	480	800

财政

薪资范围为 12 个月 (RMB'000)

城市 职位	北京		上海		广州		深圳		苏州		成都	
	最低值	最高值	最低值	最高值	最低值	最高值	最低值	最高值	最低值	最高值	最低值	最高值
财政分析师	120	250	135	250	120	200	120	200	100	150	80	150
高级财政分析师	200	320	225	300	200	300	150	250	150	200	150	280
财政经理	300	500	350	500	200	400	200	430	250	400	150	400
财政总监	600	1000	700	1200	700	1000	700	900	600	1000	500	800

人力资源

三大招聘趋势

- 人力资源转型是包括初创企业和传统企业在内的大多数企业的主要趋势，因此对高级人力资源人才的需求很大，其作用是推动组织发展。
- 企业对人才发展岗位有着迫切的人才需求，并更好地阐明他们在该角色中的学习过程。
- 人力资源业务合作伙伴一直备受追捧，企业倾向于选择在同一行业拥有工作经验的人才。

2019 要点

鉴于中国经济日益成熟，以及对组织变革管理者的需求不断上升，能够跨越不同学科的高级人力资源经理目前拥有更多机遇。

主要行业 / 领域



金融服务



医疗保健/制药



教育



制造 / 工业



零售

过去 12 个月发布的职位数量增加了

15%

在类似行业跳槽时平均加薪

13%

需求岗位

- 人力资源总监
- 人力资源业务合作伙伴
- 招聘经理

受欢迎的技能

- 人才招聘和人才保留策略
- 薪资福利
- 组织和人才发展



人力资源

薪资表

薪资福利

薪资范围为 12 个月 (RMB'000)

城市 职位	北京		上海		广州		深圳		苏州		成都	
	最低值	最高值	最低值	最高值	最低值	最高值	最低值	最高值	最低值	最高值	最低值	最高值
薪酬绩效经理	300	500	300	500	300	500	315	400	350	500	300	500
薪酬绩效高级经理	360	500	500	750	500	700	600	800	350	550	340	550
薪酬激励总监	450	650	750	1000	450	900	450	900	450	600	450	600

企业文化和员工关系

薪资范围为 12 个月 (RMB'000)

城市 职位	北京		上海		广州		深圳		苏州		成都	
	最低值	最高值	最低值	最高值	最低值	最高值	最低值	最高值	最低值	最高值	最低值	最高值
企业文化经理	300	450	300	500	300	500	300	500	250	400	250	400
企业文化总监	450	600	500	700	500	600	500	600	350	500	350	500
员工关系经理	240	420	300	500	300	400	300	500	250	350	200	350
员工关系总监	360	480	500	700	400	600	600	800	400	500	400	500
人事专员	100	180	150	250	80	130	140	180	120	150	80	120

通用

薪资范围为 12 个月 (RMB'000)

城市 职位	北京		上海		广州		深圳		苏州		成都	
	最低值	最高值	最低值	最高值	最低值	最高值	最低值	最高值	最低值	最高值	最低值	最高值
行政助理	100	180	150	250	80	130	140	180	120	150	80	120
人力资源副经理	250	400	250	400	220	350	200	400	250	300	230	250
人力资源经理	240	450	300	500	300	400	250	400	200	400	170	300
高级人力资源经理	450	600	500	700	400	500	400	600	300	500	280	400
人力资源总监	600	850	700	1000	650	1000	600	1000	600	800	425	725
人力资源副总裁	800	1200	1000	1500	800	1500	700	1500	800	1000	600	1000
人力资源业务伙伴	300	600	300	600	400	600	300	400	250	400	200	300

人力资源

薪资表

HR 系统与工资

薪资范围为 12 个月 (RMB'000)

城市 职位	北京		上海		广州		深圳		苏州		成都	
	最低值	最高值	最低值	最高值	最低值	最高值	最低值	最高值	最低值	最高值	最低值	最高值
人力资源信息系统经理	240	350	360	420	300	500	360	420	360	420	360	420
薪酬专员	150	200	150	250	80	120	85	120	150	200	80	120
薪酬经理	300	480	350	500	120	180	350	500	250	400	150	300

领导与组织发展

薪资范围为 12 个月 (RMB'000)

城市 职位	北京		上海		广州		深圳		苏州		成都	
	最低值	最高值	最低值	最高值	最低值	最高值	最低值	最高值	最低值	最高值	最低值	最高值
组织发展经理	300	450	350	500	300	500	300	500	300	400	200	250
高级组织发展经理	450	600	500	700	200	400	500	700	400	500	250	320
组织发展总监	500	600	700	1000	500	600	700	1200	380	550	280	380
组织总监	500	700	700	1500	300	600	800	1500	300	375	300	375
领导力发展总监	500	700	700	1000	400	600	700	1000	450	600	300	400

学习与发展

薪资范围为 12 个月 (RMB'000)

城市 职位	北京		上海		广州		深圳		苏州		成都	
	最低值	最高值	最低值	最高值	最低值	最高值	最低值	最高值	最低值	最高值	最低值	最高值
学习与发展主任	150	200	150	200	100	200	100	130	150	200	100	180
高级学习与发展经理	300	500	350	600	350	600	350	600	375	525	360	400
学习与发展总监	500	600	550	800	600	800	550	800	400	600	380	450

人力资源

薪资表

人才招聘

薪资范围为 12 个月 (RMB'000)

城市 职位	北京		上海		广州		深圳		苏州		成都	
	最低值	最高值	最低值	最高值	最低值	最高值	最低值	最高值	最低值	最高值	最低值	最高值
招聘主管	180	220	180	250	120	200	200	250	150	250	120	180
高级招聘主管	200	350	250	350	150	250	400	500	180	240	120	200
招聘经理	240	400	350	500	250	400	300	500	200	300	190	300
高级招聘经理	300	450	500	800	400	500	500	700	300	500	350	450

法律

三大招聘趋势

- 在私人执业领域，招聘经理通常会根据教育背景、同行业公司相关经验以及跨境交易经验评估求职者。同时，国内律师事务所要求中级和以上人才有能力独立应对客户并协商条款清单。
- 在内部律师执业部门，本土企业对跨境律师、知识产权顾问和集团总顾问等职位越来越感兴趣。
- 越来越多的企业对同时具备律师事务所和内部工作经验的人才的需求超过以前。

2019 要点

企业应为初级律师和初级法律顾问提供有关客户管理和商业拓展的系统培训计划，同时确保中级律师和法律顾问有机会提升技能，更新知识。

主要行业 / 领域



医疗保健/制药



零售



私募股权与风险投资



本土上市企业



国际律师事务所

过去 12 个月发布的职位数量增加了

27%

在类似行业跳槽时平均加薪

30%

需求岗位

- 美国律师
- 法律顾问
- 中国法律顾问

受欢迎的技能

- 基金设立与金融监管
- 数据隐私与电子商务应用
- 合规与风险, 尤其是与投资有关者



法律

薪资表

企业内部律师

薪资范围为 12 个月 (RMB'000)

城市 职位	北京		上海		广州		深圳		苏州		成都	
	最低值	最高值	最低值	最高值	最低值	最高值	最低值	最高值	最低值	最高值	最低值	最高值
新手 - 2 年执业资格	150	250	150	350	150	250	150	250	150	350	100	180
3-5 年执业资格	250	600	300	700	250	550	350	550	300	700	180	240
6-8 年执业资格	450	800	450	1000	400	700	500	850	450	1000	300	360
8-10 年执业资格	600	1300	600	1300	550	1200	800	1300	600	1300	500	800
10-15 年执业资格	800	2000	800	2000	700	1500	1200	2000	800	2000	600	1000
15+ 年执业资格	1000	4500	1500	4500	1000	2500	1500	4500	1500	4500	800	1200

金融机构律师

薪资范围为 12 个月 (RMB'000)

城市 职位	北京		上海		广州		深圳		苏州		成都	
	最低值	最高值	最低值	最高值	最低值	最高值	最低值	最高值	最低值	最高值	最低值	最高值
新手 - 2 年执业资格	150	300	150	300	150	300	200	350	150	300	100	150
3-5 年执业资格	350	550	500	700	350	550	400	800	500	700	200	300
6-8 年执业资格	600	850	600	1200	600	850	600	1000	600	1200	400	600
8-10 年执业资格	750	1300	900	1500	750	1300	800	1500	900	1500	500	700
10-15 年执业资格	900	2000	1200	2000	850	2000	900	2000	1200	2000	800	1000
15+ 年执业资格	1200	5000	1800	5000	1000	3000	1200	5000	1800	5000	1000	3000

法律

薪资表

法律文秘

私人执业 (美资律所)

薪资范围为 12 个月 (RMB'000)

城市 职位	北京		上海		广州		深圳		苏州		成都	
	最低值	最高值	最低值	最高值	最低值	最高值	最低值	最高值	最低值	最高值	最低值	最高值
初级法律文秘 (1-3 年)	100	120	100	120	100	120	100	120	100	120	100	120
法律文秘 (3-5 年)	120	200	120	200	120	200	120	200	120	200	120	200
高级法律文秘 (5+ 年)	200	400	200	400	200	400	200	400	200	400	200	400
法务助理经理	400	1000	400	1000	400	1000	400	1000	400	1000	400	1000
合伙人秘书 (5+ 年)	180	300	180	300	180	300	180	300	180	300	180	300

私人执业 (国际律所,非美资)

薪资范围为 12 个月 (RMB'000)

城市 职位	北京		上海		广州		深圳		苏州		成都	
	最低值	最高值	最低值	最高值	最低值	最高值	最低值	最高值	最低值	最高值	最低值	最高值
初级法律文秘 (1-3 年)	70	100	70	100	60	90	70	100	70	100	70	100
法律文秘 (3-5 年)	100	150	100	150	80	120	100	150	100	150	100	150
高级法律文秘 (5+ 年)	150	300	150	300	100	250	150	300	150	300	150	300
法务助理经理	300	700	300	700	300	500	300	700	300	700	300	700

私人执业 (国内主要的法律事务所)

薪资范围为 12 个月 (RMB'000)

城市 职位	北京		上海		广州		深圳		苏州		成都	
	最低值	最高值	最低值	最高值	最低值	最高值	最低值	最高值	最低值	最高值	最低值	最高值
初级法律文秘 (1-3 年)	30	70	30	70	30	70	30	70	30	70	30	70
法律文秘 (3-5 年)	70	120	70	120	70	120	70	120	70	120	70	120
高级法律文秘 (5+ 年)	120	200	120	200	120	200	120	200	120	200	120	200
法务助理经理	200	400	200	400	200	400	200	400	200	400	200	400

法律

薪资表

律师助理 & 其他助理工作

私人执业律师

薪资范围为 12 个月 (RMB'000)

城市	北京		上海		广州		深圳		苏州		成都	
	最低值	最高值	最低值	最高值	最低值	最高值	最低值	最高值	最低值	最高值	最低值	最高值
律师助理 (0-5 年)	150	550	150	550	150	400	150	250	144	540	144	540
高级律师助理 (5+ 年)	300	720	300	720	250	550	250	720	264	720	264	720
法律翻译 (1-5 年)	180	350	180	350	180	350	180	350	180	350	180	350
法律翻译 (5-8 年)	250	550	250	550	250	450	250	450	250	500	250	500
法律翻译 (8+ 年)	250	700	350	700	350	550	350	700	350	700	350	700

企业内部

薪资范围为 12 个月 (RMB'000)

城市	北京		上海		广州		深圳		苏州		成都	
	最低值	最高值	最低值	最高值	最低值	最高值	最低值	最高值	最低值	最高值	最低值	最高值
法律助理	150	250	150	300	150	250	150	250	150	300	60	100
法律主管 / 资深法务助理	200	400	250	500	200	300	200	300	250	500	100	180

私人执业

美资律所

薪资范围为 12 个月 (USD'000)

城市	北京		上海		广州		深圳		苏州		成都	
	最低值	最高值	最低值	最高值	最低值	最高值	最低值	最高值	最低值	最高值	最低值	最高值
1 年級律師	50	100	50	100	50	100	50	100	50	100	50	100
3 年級律師	70	140	70	140	70	140	70	140	70	140	70	140
5 年級律師	100	180	100	180	100	180	100	180	100	180	100	180
7 年級別律師	125	220	125	220	125	220	125	220	125	220	125	220
授薪合夥人	150	400	150	400	150	400	150	400	150	400	150	400

法律

薪资表

纽约费率

薪资范围为 12 个月 (USD'000)

城市 职位	北京		上海		广州		深圳		苏州		成都	
	最低值	最高值	最低值	最高值	最低值	最高值	最低值	最高值	最低值	最高值	最低值	最高值
1 年级律师	180	200	180	200	180	200	180	200	180	200	180	200
3 年级律师	200	220	200	220	200	220	200	220	200	220	200	220
5 年级律师	240	260	240	260	240	260	240	260	240	260	240	260
7 年级别律师	280	300	280	300	280	300	280	300	280	300	280	300

国际律所 (非美资)

薪资范围为 12 个月 (USD'000)

城市 职位	北京		上海		广州		深圳		苏州		成都	
	最低值	最高值	最低值	最高值	最低值	最高值	最低值	最高值	最低值	最高值	最低值	最高值
1 年级律师	50	100	50	100	30	50	50	100	50	100	50	100
3 年级律师	70	140	70	140	40	60	70	140	70	140	70	140
5 年级律师	100	180	100	180	60	90	100	180	100	180	100	180
7 年级别律师	125	220	125	220	80	110	125	220	125	220	125	220
授薪合伙人	150	400	150	400	100	300	150	400	150	400	150	400

国内主要律所

薪资范围为 12 个月 (RMB'000)

城市 职位	北京		上海		广州		深圳		苏州		成都	
	最低值	最高值	最低值	最高值	最低值	最高值	最低值	最高值	最低值	最高值	最低值	最高值
新手	195	300	195	300	195	300	150	200	195	300	195	300
2 年级律师	265	340	265	340	265	340	300	350	265	340	265	340
4 年级律师	360	650	360	650	360	650	450	650	360	650	360	650
6 年 级 律 师	420	960	420	960	420	960	500	960	420	960	420	960
8 年 级 律 师	540	1200	540	1200	540	1000	800	1200	540	1200	540	1200
授薪合伙人	600	1500	600	1500	500	1200	1000	2000	600	1500	600	1500

营销

三大招聘趋势

- 电子商务在中国持续增长, 求职者愿意为加入这类的公司承担更大的风险, 包括从比如支付等传统热门行业转型。
- 数字营销是中国的一大趋势, 招聘经理正在积极寻找具有相关经验的人才, 以适应变化的消费者路径。
- 体验式营销是即将兴起的趋势。随着各大品牌观察到在线销售激增, 它们希望通过活动和现场娱乐为线下体验增添刺激。

2019 要点

由于营销人才的能力和优势往往各不相同, 因此招聘经理必须明确需要填补的职位的具体要求, 制定招聘策略, 确保顺利开展招聘工作。

主要行业 / 领域



快速消费品



医疗保健/制药



零售



电子商务



业务服务

过去 12 个月发布的职位数量增加了

7%

在类似行业跳槽时平均加薪

25%

需求岗位

- 品牌经理
- 数字营销经理/总监
- 新媒体/内容经理

受欢迎的技能

- 数字与新媒体营销
- 电子商务经历
- 创新思维



营销

薪资表

专业服务

薪资范围为 12 个月 (RMB'000)

城市 职位	北京		上海		广州		深圳		苏州		成都	
	最低值	最高值	最低值	最高值	最低值	最高值	最低值	最高值	最低值	最高值	最低值	最高值
客户/业务经理	350	600	350	600	240	360	300	400	250	450	350	600
客户/业务总监	500	800	500	800	360	600	360	600	350	800	300	450
广告文案	250	350	250	350	150	240	200	300	150	250	250	350
设计师	200	300	200	300	150	240	200	300	150	250	200	300
创意总监	800	1200	800	1200	480	650	400	600	800	1200	800	1200
策略经理	450	600	450	600	250	350	250	350	450	600	450	600
策略总监	600	900	600	900	480	650	400	600	600	900	600	900
群总监/合伙人	1000	1800	1000	1800	1000	1800	1000	2000	455	500	455	500
执行总监	1000	1500	1000	1500	800	1500	600	1000	1000	1500	1000	1500
董事总经理/首席执行官	1500	3000	1500	3500	1500	3000	1500	3000	1500	3500	1500	3500

商业和工业公司

薪资范围为 12 个月 (RMB'000)

城市 职位	北京		上海		广州		深圳		苏州		成都	
	最低值	最高值	最低值	最高值	最低值	最高值	最低值	最高值	最低值	最高值	最低值	最高值
会议/活动经理	300	500	300	500	240	400	240	360	150	200	300	500
政府公关经理	400	600	400	600	300	550	300	500	500	800	400	600
政府公关总监	700	1500	700	1500	600	800	500	800	500	800	500	800
内部沟通经理	400	600	400	600	240	400	240	400	400	600	400	600
内部沟通总监	600	1000	600	1000	550	750	500	700	600	1000	600	1000
市场传播经理	450	700	450	700	300	400	300	400	350	500	450	700
市场传播总监	800	1500	800	1500	600	800	500	700	450	650	800	1500
营销情报经理	450	600	450	800	300	400	300	400	450	600	450	800
市场营销经理/产品经理	500	800	500	800	350	500	350	450	400	700	500	800
市场营销总监/产品总监	600	800	900	1500	750	900	700	1000	750	1200	900	1500
市场营销副总裁	1500	2000	1500	2000	1000	2000	1000	2000	900	1500	1500	2000
公关/企业传播经理	500	800	500	800	300	450	300	400	600	800	500	800
公关/企业传播总监	1000	1200	800	1000	600	800	600	800	600	800	600	800
合作拓展经理	500	800	500	800	300	450	300	450	500	800	500	800
合作拓展总监	325	400	800	1500	600	800	600	1000	350	600	800	1500
战略经理	450	800	450	800	300	500	300	500	450	800	450	800
战略总监	900	1500	900	1500	700	900	700	900	900	1500	900	1500

营销

薪资表

消费品

薪资范围为 12 个月 (RMB'000)

城市 职位	北京		上海		广州		深圳		苏州		成都	
	最低值	最高值	最低值	最高值	最低值	最高值	最低值	最高值	最低值	最高值	最低值	最高值
品牌经理 / 产品经理	350	600	500	800	420	500	300	450	250	450	150	300
高级品牌经理 / 高级 产品经理	500	700	400	600	240	400	350	500	350	550	100	200
品类经理	300	600	400	600	300	420	240	400	250	450	150	250
客户关系管理经理	300	600	300	600	240	400	240	400	200	450	240	400
消费者研究 / 市场分析经理	400	600	400	600	300	500	300	500	400	650	100	400
消费者研究 / 市场分析总监	600	900	700	1200	500	800	480	700	500	800	100	400
会议 / 活动经理	300	500	300	500	240	400	240	400	300	450	240	400
政府公关经理	400	700	500	800	300	500	300	500	500	800	100	300
政府公关总监	900	1500	900	1500	500	800	480	800	800	1300	250	700
内部沟通经理	300	500	400	600	240	400	240	350	240	400	240	400
媒介经理	300	500	350	500	240	450	240	360	240	450	240	450
媒介总监	700	1200	700	1200	500	800	480	650	500	800	500	800
市场营销经理	400	800	500	900	300	450	300	450	450	700	200	400
市场营销总监	1000	1800	1000	1800	700	900	480	800	750	1300	350	600
市场营销副总裁	2000	3000	1500	2000	1000	1800	1000	2000	900	1600	1000	1800
公关 / 企业传播经理	400	700	500	800	300	450	300	450	300	450	150	300
公关 / 企业传播总监	800	1200	800	1500	500	800	500	800	500	800	350	800
公关 / 企业传播副总裁	1500	3000	1200	1800	800	1500	800	1500	850	1200	500	1000
零售市场 / 通路行销经理	400	600	500	900	300	500	350	500	300	500	300	500
零售市场 / 通路行销总监	700	1200	900	1500	600	800	500	800	600	800	600	800
战略经理	600	900	500	900	400	700	350	500	700	1000	400	700
战略总监	1000	2000	1000	1500	800	1000	500	800	900	1800	800	1000

营销

薪资表

金融机构 / 服务机构

薪资范围为 12 个月 (RMB'000)

城市 职位	北京		上海		广州		深圳		苏州		成都	
	最低值	最高值	最低值	最高值	最低值	最高值	最低值	最高值	最低值	最高值	最低值	最高值
会议 / 活动经理	300	500	300	500	240	360	240	360	150	200	300	500
政府公关经理	400	600	400	600	300	480	300	480	500	800	400	600
政府公关总监	700	1500	700	1500	500	800	500	800	800	1300	700	1500
内部沟通经理	400	600	400	600	240	360	240	360	400	600	400	600
内部沟通总监	600	1000	600	1000	500	750	500	700	600	1000	600	1000
市场传播经理	450	700	450	700	300	500	240	360	350	500	450	700
市场传播总监	800	1500	800	1500	650	800	500	800	450	650	800	1500
营销情报经理	450	600	450	800	300	600	300	400	450	600	450	800
市场营销经理	500	800	500	800	300	450	300	400	400	700	500	800
市场营销总监	900	1500	900	1500	600	800	500	700	750	1200	900	1500
市场营销副总裁	1500	2000	1500	2000	1000	2000	1000	2000	900	1500	1500	2000
公关 / 企业传播经理	500	800	500	800	300	450	300	450	600	800	500	800
公关 / 企业传播总监	1000	1200	800	1500	500	700	500	700	850	1200	800	1500
合作拓展经理	500	800	500	800	240	450	240	360	500	800	500	800
合作拓展总监	800	1500	800	1500	500	700	500	800	800	1500	800	1500
战略经理	450	800	450	800	350	450	300	400	700	1000	450	800
战略总监	900	1500	900	1500	700	900	650	900	900	1800	900	1500

采购与供应链

三大招聘趋势

- 电子商务和零售行业缺乏专业本土人才，特别是高级人才。
- 随着越来越多的本土企业开始使用电子商务、智能设备和技术，采购和供应链的人才需求被推高。
- 跨国公司开始裁减外籍员工，偏向聘请本地人才。
- 全球快递行业也在数字化。电子快递企业正在成为抢手部门。

2019 要点

随着电子商务的指数级增长，在规划和物流方面经验丰富的专业人才备受追捧。招聘经理必须尽快启动招聘计划，确保招到最优秀的人才。

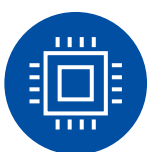
主要行业 / 领域



制造 / 工业



电子商务



技术、媒体与电信



医疗保健/制药

过去 12 个月发布的
职位数量增加了

23%

在类似行业跳槽时
平均加薪

15%

需求岗位

- 供应链主任
- 战略采购经理
- 客户物流总监

受欢迎的技能

- 电子商务
- 跨文化交流和多利益相关方管理
- 零售供应链与销售预测



采购与供应链

薪资表

客户服务

薪资范围为 12 个月 (RMB'000)

城市 职位	北京		上海		广州		深圳		苏州		成都	
	最低值	最高值	最低值	最高值	最低值	最高值	最低值	最高值	最低值	最高值	最低值	最高值
订单管理经理	350	500	350	500	200	350	200	350	250	350	250	300
客户服务经理	150	250	150	250	180	240	180	240	150	250	145	155

第三方物流

薪资范围为 12 个月 (RMB'000)

城市 职位	北京		上海		广州		深圳		苏州		成都	
	最低值	最高值	最低值	最高值	最低值	最高值	最低值	最高值	最低值	最高值	最低值	最高值
物流经理	315	445	350	450	200	350	200	350	200	350	200	350
物流总监	650	850	800	1000	600	800	600	800	600	900	400	700
营运经理	300	600	300	600	300	500	300	500	300	500	300	500
高级营运经理	500	700	500	700	400	600	500	800	500	650	400	650
运输经理	250	400	300	500	250	350	250	350	200	250	200	300
仓库经理	300	400	300	450	200	350	300	450	300	400	250	450
第三方物流合同总经理	800	1200	800	1500	800	1200	700	1300	800	1200	800	1200
全球货运总经理	800	1500	1500	2000	1000	1500	800	1500	1000	2000	1000	2000

采购

薪资范围为 12 个月 (RMB'000)

城市 职位	北京		上海		广州		深圳		苏州		成都	
	最低值	最高值	最低值	最高值	最低值	最高值	最低值	最高值	最低值	最高值	最低值	最高值
采购员	300	400	300	400	200	360	200	360	180	220	180	220
高级采购	400	500	400	500	200	400	180	250	200	250	180	250
业务跟单经理	500	600	500	800	400	800	400	800	550	750	600	800
采购经理	400	600	400	600	360	425	360	500	300	500	345	430
高级采购经理	500	800	500	800	400	600	450	650	450	550	475	590
采购负责人	800	1000	1000	1500	800	1200	800	1000	700	900	835	1035

采购与供应链

薪资表

供应商质量管理与发展

薪资范围为 12 个月 (RMB'000)

城市 职位	北京		上海		广州		深圳		苏州		成都	
	最低值	最高值	最低值	最高值	最低值	最高值	最低值	最高值	最低值	最高值	最低值	最高值
供应商质量经理	300	500	300	500	300	400	300	400	200	350	180	320
供应商开发经理	500	700	600	800	400	600	450	700	400	600	300	600
供应商质量总监	700	1000	1000	1200	600	1000	800	1000	700	900	350	800

寻购

薪资范围为 12 个月 (RMB'000)

城市 职位	北京		上海		广州		深圳		苏州		成都	
	最低值	最高值	最低值	最高值	最低值	最高值	最低值	最高值	最低值	最高值	最低值	最高值
寻购经理	375	650	300	370	300	350	245	375	325	500	300	600
高级寻购经理	500	700	600	750	400	600	400	550	400	530	300	500
寻购总监	700	800	1200	1500	800	1200	600	1000	650	825	375	650

供应链

薪资范围为 12 个月 (RMB'000)

城市 职位	北京		上海		广州		深圳		苏州		成都	
	最低值	最高值	最低值	最高值	最低值	最高值	最低值	最高值	最低值	最高值	最低值	最高值
库存计划经理	300	400	400	700	400	650	200	300	300	600	300	600
供应链计划经理	300	500	300	600	300	500	300	400	500	700	400	650
生产计划经理	400	600	400	700	400	600	400	600	400	600	350	600
供需运营经理	400	600	305	390	300	600	350	600	450	600	250	500
供应链项目总监	600	800	900	1200	800	1800	600	900	600	750	500	900
供应链总监	700	900	1000	1500	400	2500	800	1200	700	900	500	900
物流经理	300	400	400	550	300	550	250	400	320	360	250	350
贸易合规经理	500	600	600	800	350	800	180	300	350	550	300	520
供应链副总裁	700	850	1000	2000	800	1200	800	1200	800	1200	700	900

房地产与建筑

三大招聘趋势

- 房地产投资和收购领域缺乏本地专业人才。
- 越来越多的本地开发商在各大顶级城市拓展业务。
- 他们对设计师、估算师、RE 战略咨询师等技术驱动职位的需求日益增加。

2019 要点

企业应扩大选择标准, 拓宽人才选择范围, 不应局限于市场上的顶尖人才。

主要行业 / 领域



房地产咨询公司



零售



房地产开发



商业地产



工业地产

过去 12 个月发布的
职位数量增加了

10%

在类似行业跳槽时
平均加薪

13%

需求岗位

- 总经理
- 设施总监
- 项目总监

受欢迎的技能

- 房地产资产管理
- 楼宇信息管理
- 房地产金融建模



房地产与建筑

薪资表

不动产管理岗位 研究策划

薪资范围为 12 个月 (RMB'000)

城市 职位	北京		上海		广州		深圳		苏州		成都	
	最低值	最高值	最低值	最高值	最低值	最高值	最低值	最高值	最低值	最高值	最低值	最高值
初级	150	280	150	280	100	200	100	200	80	180	80	180
中级	200	400	200	400	200	400	200	400	180	350	180	350
资深	450	1000	450	1000	400	1000	400	1000	350	900	350	900

资产管理

薪资范围为 12 个月 (RMB'000)

城市 职位	北京		上海		广州		深圳		苏州		成都	
	最低值	最高值	最低值	最高值	最低值	最高值	最低值	最高值	最低值	最高值	最低值	最高值
初级	120	300	120	300	100	300	100	300	100	300	100	300
中级	300	800	300	800	300	700	300	700	280	600	280	600
资深	800	1800	800	1800	700	1000	700	1000	600	900	600	900

业务开发 / 拓展

薪资范围为 12 个月 (RMB'000)

城市 职位	北京		上海		广州		深圳		苏州		成都	
	最低值	最高值	最低值	最高值	最低值	最高值	最低值	最高值	最低值	最高值	最低值	最高值
初级	100	240	100	240	100	300	100	300	100	250	100	250
中级	240	600	240	600	300	700	300	700	280	600	280	600
资深	600	1500	600	1500	700	1200	700	1200	650	1000	650	1000

地产代理

薪资范围为 12 个月 (RMB'000)

城市 职位	北京		上海		广州		深圳		苏州		成都	
	最低值	最高值	最低值	最高值	最低值	最高值	最低值	最高值	最低值	最高值	最低值	最高值
初级	200	300	200	300	100	300	100	300	100	250	100	250
中级	300	600	300	600	300	500	300	500	280	450	280	450
资深	600	1200	600	1200	500	1000	500	1000	450	900	450	900

房地产与建筑

薪资表

咨询与评估

薪资范围为 12 个月 (RMB'000)

城市 职位	北京		上海		广州		深圳		苏州		成都	
	最低值	最高值	最低值	最高值	最低值	最高值	最低值	最高值	最低值	最高值	最低值	最高值
初级	200	300	200	300	100	250	100	250	100	200	100	200
中级	350	500	350	500	250	500	250	500	220	450	220	450
资深	500	1200	500	1200	500	1000	500	1000	480	900	480	900

企业房地产

薪资范围为 12 个月 (RMB'000)

城市 职位	北京		上海		广州		深圳		苏州		成都	
	最低值	最高值	最低值	最高值	最低值	最高值	最低值	最高值	最低值	最高值	最低值	最高值
初级	120	300	120	300	100	250	100	250	100	220	100	220
中级	300	800	300	800	250	700	250	700	250	600	250	600
资深	800	1500	800	1500	700	1200	700	1200	650	1000	650	1000

投资拿地

薪资范围为 12 个月 (RMB'000)

城市 职位	北京		上海		广州		深圳		苏州		成都	
	最低值	最高值	最低值	最高值	最低值	最高值	最低值	最高值	最低值	最高值	最低值	最高值
初级	120	450	120	450	100	350	100	350	100	300	100	300
中级	450	900	450	900	350	1000	350	1000	320	900	320	900
资深	900	1650	900	1650	1000	1400	1000	1400	900	1200	900	1200

出租 / 交易

薪资范围为 12 个月 (RMB'000)

城市 职位	北京		上海		广州		深圳		苏州		成都	
	最低值	最高值	最低值	最高值	最低值	最高值	最低值	最高值	最低值	最高值	最低值	最高值
初级	150	350	150	350	100	300	100	300	100	250	100	250
中级	350	800	350	800	300	800	300	800	280	700	280	700
资深	800	1200	800	1200	800	1000	800	1000	750	900	750	900

房地产与建筑

薪资表

销售与房产

薪资范围为 12 个月 (RMB'000)

城市 职位	北京		上海		广州		深圳		苏州		成都	
	最低值	最高值	最低值	最高值	最低值	最高值	最低值	最高值	最低值	最高值	最低值	最高值
初级	120	200	120	200	100	200	100	200	100	180	100	180
中级	200	550	200	550	200	500	200	500	200	450	200	450
资深	550	1200	550	1200	500	1000	500	1000	480	900	480	900

设计与咨询公司 建筑设计

薪资范围为 12 个月 (RMB'000)

城市 职位	北京		上海		广州		深圳		苏州		成都	
	最低值	最高值	最低值	最高值	最低值	最高值	最低值	最高值	最低值	最高值	最低值	最高值
初级	150	200	150	200	100	200	100	200	100	180	100	180
中级	200	600	200	600	200	400	200	400	200	350	200	350
资深	600	1200	600	1200	400	1200	400	1200	400	1000	400	1000

施工管理

薪资范围为 12 个月 (RMB'000)

城市 职位	北京		上海		广州		深圳		苏州		成都	
	最低值	最高值	最低值	最高值	最低值	最高值	最低值	最高值	最低值	最高值	最低值	最高值
初级	150	250	150	250	100	200	100	200	100	180	100	180
中级	250	400	250	400	200	400	200	400	200	350	200	350
资深	400	780	400	780	400	1000	400	1000	400	900	400	900

设施管理 / 物业服务

薪资范围为 12 个月 (RMB'000)

城市 职位	北京		上海		广州		深圳		苏州		成都	
	最低值	最高值	最低值	最高值	最低值	最高值	最低值	最高值	最低值	最高值	最低值	最高值
初级	150	200	150	200	100	200	100	200	100	180	100	180
中级	200	400	200	400	200	350	200	350	200	320	200	320
资深	400	900	400	900	350	700	350	700	350	600	350	600

房地产与建筑

薪资表

室内设计

薪资范围为 12 个月 (RMB'000)

城市 职位	北京		上海		广州		深圳		苏州		成都	
	最低值	最高值	最低值	最高值	最低值	最高值	最低值	最高值	最低值	最高值	最低值	最高值
初级	150	250	150	250	100	200	100	200	100	180	100	180
中级	200	450	200	450	200	400	200	400	200	350	200	350
资深	450	700	450	700	400	800	400	800	400	700	400	700

机电 / 暖通设计

薪资范围为 12 个月 (RMB'000)

城市 职位	北京		上海		广州		深圳		苏州		成都	
	最低值	最高值	最低值	最高值	最低值	最高值	最低值	最高值	最低值	最高值	最低值	最高值
初级	100	200	100	200	100	200	100	200	100	180	100	180
中级	200	450	200	450	200	350	200	350	200	320	200	320
资深	450	600	450	600	350	600	350	600	350	550	350	550

项目管理

薪资范围为 12 个月 (RMB'000)

城市 职位	北京		上海		广州		深圳		苏州		成都	
	最低值	最高值	最低值	最高值	最低值	最高值	最低值	最高值	最低值	最高值	最低值	最高值
初级	145	250	145	250	100	250	100	250	100	250	100	250
中级	250	600	250	600	250	550	250	550	250	450	250	450
资深	600	1200	600	1200	550	1000	550	1000	500	900	500	900

工料测量 / 预结算

薪资范围为 12 个月 (RMB'000)

城市 职位	北京		上海		广州		深圳		苏州		成都	
	最低值	最高值	最低值	最高值	最低值	最高值	最低值	最高值	最低值	最高值	最低值	最高值
初级	100	200	100	200	100	200	100	200	100	180	100	180
中级	200	350	200	350	200	400	200	400	200	350	200	350
资深	350	800	350	800	400	700	400	700	400	600	400	600

房地产与建筑

薪资表

业主及终端用户 建筑设计

薪资范围为 12 个月 (RMB'000)

城市 职位	北京		上海		广州		深圳		苏州		成都	
	最低值	最高值	最低值	最高值	最低值	最高值	最低值	最高值	最低值	最高值	最低值	最高值
初级	150	200	150	200	100	250	100	250	100	220	100	220
中级	200	600	200	600	250	900	250	900	250	800	250	800
资深	600	1200	600	1200	900	1000	900	1000	800	900	800	900

施工管理

薪资范围为 12 个月 (RMB'000)

城市 职位	北京		上海		广州		深圳		苏州		成都	
	最低值	最高值	最低值	最高值	最低值	最高值	最低值	最高值	最低值	最高值	最低值	最高值
初级	200	300	200	300	100	200	100	200	100	180	100	180
中级	300	500	300	500	200	400	200	400	200	350	200	350
资深	500	800	500	800	400	700	400	700	400	600	400	600

设施管理 / 物业服务

薪资范围为 12 个月 (RMB'000)

城市 职位	北京		上海		广州		深圳		苏州		成都	
	最低值	最高值	最低值	最高值	最低值	最高值	最低值	最高值	最低值	最高值	最低值	最高值
初级	150	200	150	200	100	200	100	200	100	180	100	180
中级	200	400	200	400	200	450	200	450	200	400	200	400
资深	400	800	400	800	450	1000	450	1000	450	900	450	900

室内设计

薪资范围为 12 个月 (RMB'000)

城市 职位	北京		上海		广州		深圳		苏州		成都	
	最低值	最高值	最低值	最高值	最低值	最高值	最低值	最高值	最低值	最高值	最低值	最高值
初级	150	250	150	250	100	200	100	200	100	180	100	180
中级	250	450	250	450	200	500	200	500	200	450	200	450
资深	450	600	450	600	500	1000	500	1000	500	900	500	900

房地产与建筑

薪资表

机电 / 暖通设计

薪资范围为 12 个月 (RMB'000)

城市 职位	北京		上海		广州		深圳		苏州		成都	
	最低值	最高值	最低值	最高值	最低值	最高值	最低值	最高值	最低值	最高值	最低值	最高值
初级	100	200	100	200	100	300	100	300	100	250	100	250
中级	200	450	200	450	300	450	300	450	250	400	250	400
资深	450	600	450	600	450	800	450	800	450	700	450	700

项目管理

薪资范围为 12 个月 (RMB'000)

城市 职位	北京		上海		广州		深圳		苏州		成都	
	最低值	最高值	最低值	最高值	最低值	最高值	最低值	最高值	最低值	最高值	最低值	最高值
初级	180	250	180	250	100	300	100	300	100	250	100	250
中级	250	600	250	600	300	700	300	700	250	600	250	600
资深	600	1200	600	1200	700	1100	700	1100	600	1000	600	1000

工料测量 / 预结算

薪资范围为 12 个月 (RMB'000)

城市 职位	北京		上海		广州		深圳		苏州		成都	
	最低值	最高值	最低值	最高值	最低值	最高值	最低值	最高值	最低值	最高值	最低值	最高值
初级	150	250	150	250	70	200	70	200	70	180	70	180
中级	200	350	200	350	200	400	200	400	200	350	200	350
资深	350	780	350	780	400	800	400	800	400	700	400	700

零售与采购

三大招聘趋势

- 对总经理、首席运营官、品牌总监等高级职位的需求保持高位。
- 随着众多新品牌进入中国市场，跨国品牌在大中华区重拾信心。
- 零售和采购领域的顶尖人才明显更倾向选择一线城市，而非二线和三线城市。

2019 要点

企业来年应该有稳定的用人需求。员工流动很可能会继续发生，由此带来人才更换需求。中高级人才也有望成为明年招聘工作的焦点。

主要行业 / 领域



奢侈品



零售



餐饮

过去 12 个月发布的
职位数量增加了

20%

在类似行业跳槽时
平均加薪

10%

需求岗位

- 总经理/品牌经理
- 零售运营经理
- 买方/采购总经理

受欢迎的技能

- 商业战略
- 丰富的运营经验
- 零售扩张



零售与采购

薪资表

零售运营

薪资范围为 12 个月 (RMB'000)

城市 职位	北京		上海		广州		深圳		苏州		成都	
	最低值	最高值	最低值	最高值	最低值	最高值	最低值	最高值	最低值	最高值	最低值	最高值
区域经理	300	400	300	400	300	500	200	400	200	400	300	500
商务总监	600	1000	600	1000	600	800	600	800	400	600	500	700
营运经理	300	360	400	600	200	500	200	500	200	400	300	500
营运总监	500	700	500	700	300	400	500	600	400	600	500	700
营运负责人	700	900	700	900	700	900	1000	1200	700	900	700	900
零售经理	480	600	300	600	400	500	200	400	330	450	480	600
零售总监	800	1200	800	1200	500	700	600	800	560	665	560	665
零售总经理	1000	1500	1000	2000	700	800	800	1200	800	1000	800	1000

设计

薪资范围为 12 个月 (RMB'000)

城市 职位	北京		上海		广州		深圳		苏州		成都	
	最低值	最高值	最低值	最高值	最低值	最高值	最低值	最高值	最低值	最高值	最低值	最高值
设计师	200	400	180	300	180	200	180	240	100	300	200	400
高级设计师	300	500	300	400	200	250	200	300	200	400	300	500
设计经理	300	420	300	500	400	500	240	300	240	300	365	415

采购

薪资范围为 12 个月 (RMB'000)

城市 职位	北京		上海		广州		深圳		苏州		成都	
	最低值	最高值	最低值	最高值	最低值	最高值	最低值	最高值	最低值	最高值	最低值	最高值
采购	180	225	180	225	150	250	180	240	180	240	180	225
采购助理	250	300	250	300	240	360	200	300	200	300	275	300
采购经理	300	450	300	450	300	400	250	400	340	440	340	440
采购总监	500	700	500	700	550	750	350	500	300	500	500	700
采购总经理	700	1000	700	1000	500	1000	500	1000	600	800	700	1000
寻购经理	300	500	300	500	245	375	245	375	300	500	300	500
寻购总监	800	1200	800	1200	600	1000	600	1000	800	1200	800	1200
寻购总经理	1000	1500	1000	1500	800	1200	800	1200	1000	1500	1000	1500

零售与采购

薪资表

质管 / 技术服务

薪资范围为 12 个月 (RMB'000)

城市 职位	北京		上海		广州		深圳		苏州		成都	
	最低值	最高值	最低值	最高值	最低值	最高值	最低值	最高值	最低值	最高值	最低值	最高值
质管/技术工程师	175	225	175	225	180	240	180	240	175	225	175	225
质管/技术经理	325	600	325	600	240	300	240	300	280	365	280	365
质管/技术总监	600	840	600	840	300	500	300	500	600	840	600	840
高级质管/技术工程师	245	280	245	280	200	280	200	280	245	280	245	280
高级质管/技术经理	420	540	420	540	260	340	260	340	420	540	420	540

培训

薪资范围为 12 个月 (RMB'000)

城市 职位	北京		上海		广州		深圳		苏州		成都	
	最低值	最高值	最低值	最高值	最低值	最高值	最低值	最高值	最低值	最高值	最低值	最高值
培训师	240	300	240	300	180	220	200	300	100	200	150	250
助理培训经理	300	400	300	400	200	400	250	350	150	250	200	300
零售培训总监	700	1000	700	1000	450	600	450	600	500	600	400	600

视觉

薪资范围为 12 个月 (RMB'000)

城市 职位	北京		上海		广州		深圳		苏州		成都	
	最低值	最高值	最低值	最高值	最低值	最高值	最低值	最高值	最低值	最高值	最低值	最高值
视觉陈列专员	150	250	150	240	100	200	150	200	100	200	150	200
高级视觉陈列专员	200	250	200	300	150	250	200	300	120	250	200	300
视觉陈列经理	400	600	400	600	250	350	300	500	150	300	300	400

销售

三大招聘趋势

- 中国现在有更多的科技公司希望将自己的产品商业化。随着投资的增加，越来越多的国内品牌正在推动海外市场的销售。
- 随着中国客户端新技术的实施，专业B2B解决方案销售领域的需求激增。
- 随着中国国内市场的增长，国际品牌正加大在研发方面的投资，以期进入中国市场，并获得其激增的销售机会。

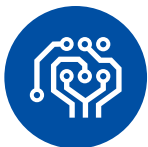
2019 要点

尽管存在一些宏观经济方面的担忧，但中国的候选人仍然短缺，因为越来越多的公司寻求通过升级销售队伍来保持自己的优势。

主要行业 / 领域



零售



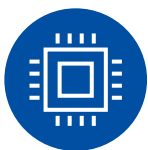
电子与电气



制造 / 工业



金融服务



技术、媒体与电信

过去 12 个月发布的职位数量增加了

52%

在类似行业跳槽时平均加薪

23%

需求岗位

- 总经理
- 销售总监
- 业务拓展总监/经理

受欢迎的技能

- 精通英语
- 人际交往技能
- 解决问题和灵活性



销售

薪资表

消费品

薪资范围为 12 个月 (RMB'000)

城市	北京		上海		广州		深圳		苏州		成都	
	最低值	最高值	最低值	最高值	最低值	最高值	最低值	最高值	最低值	最高值	最低值	最高值
销售经理	250	600	250	600	200	500	300	600	200	450	150	400
销售总监	500	1100	800	1500	400	950	450	1000	400	930	380	900
总经理	900	1800	1100	2000	700	1600	800	1600	650	1500	500	1300

媒体

广告代理

薪资范围为 12 个月 (RMB'000)

城市	北京		上海		广州		深圳		苏州		成都	
	最低值	最高值	最低值	最高值	最低值	最高值	最低值	最高值	最低值	最高值	最低值	最高值
客户经理	300	400	350	550	230	480	200	350	200	350	180	300
客户总监	410	550	450	750	320	550	300	420	280	400	260	400
董事总经理 / 总经理	700	1300	900	1600	600	1200	500	1100	450	900	450	800

出版

薪资范围为 12 个月 (RMB'000)

城市	北京		上海		广州		深圳		苏州		成都	
	最低值	最高值	最低值	最高值	最低值	最高值	最低值	最高值	最低值	最高值	最低值	最高值
广告 / 媒体销售经理	250	380	360	560	210	500	200	400	200	350	180	300
广告 / 媒体销售总监	350	700	400	900	350	700	330	680	260	400	230	380

娱乐

薪资范围为 12 个月 (RMB'000)

城市	北京		上海		广州		深圳		苏州		成都	
	最低值	最高值	最低值	最高值	最低值	最高值	最低值	最高值	最低值	最高值	最低值	最高值
客户经理	300	400	350	500	300	380	320	440	300	400	300	400
客户总监	400	700	500	750	350	600	350	600	350	500	350	500

销售

薪资表

信息与电子通讯

薪资范围为 12 个月 (RMB'000)

城市 职位	北京		上海		广州		深圳		苏州		成都	
	最低值	最高值	最低值	最高值	最低值	最高值	最低值	最高值	最低值	最高值	最低值	最高值
渠道客户经理 / 客户经理	300	500	300	450	250	400	300	500	250	380	150	300
区域经理 / 销售与市场营销经理 / 销售经理	500	720	480	700	300	600	300	600	300	550	260	580
销售总监 / 业务发展总监	800	1500	900	1900	700	1300	750	1900	650	1200	600	1000
销售与市场营销副总裁	900	1500	950	2000	850	1500	850	1650	700	1300	650	1100
董事总经理 / 总经理	1200	2500	1300	2600	1000	1600	1100	2000	800	1800	780	1650

制造 / 工业

薪资范围为 12 个月 (RMB'000)

城市 职位	北京		上海		广州		深圳		苏州		成都	
	最低值	最高值	最低值	最高值	最低值	最高值	最低值	最高值	最低值	最高值	最低值	最高值
销售经历	300	600	350	680	250	500	300	600	320	600	220	500
销售总监	500	1250	600	1300	450	1100	450	1200	400	900	380	850
销售副总裁	650	1500	700	1800	550	1300	600	1500	550	1000	450	900

专业服务

薪资范围为 12 个月 (RMB'000)

城市 职位	北京		上海		广州		深圳		苏州		成都	
	最低值	最高值	最低值	最高值	最低值	最高值	最低值	最高值	最低值	最高值	最低值	最高值
销售工程师	200	400	150	400	100	630	150	400	100	300	100	300
销售经理	250	550	250	500	200	450	250	550	200	430	200	400
业务发展总监	360	850	350	900	280	700	340	900	300	700	260	600

助理与办公室行政

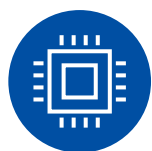
三大招聘趋势

- 对于专业服务企业而言，对具有突出教育背景和语言技能的人才的需求高企，而强调工作经验的公司则相反。
- 对 EA 和 OM 职位的期望已经改变，加大了业务相关贡献的比重，而不只是提供行政和秘书支持。
- 在法律、科技、金融服务行业，企业倾向于雇佣新员工，而零售、奢侈品和快速消费品等行业的企业倾向于替代招聘。

2019 要点

雇主需要提供更有竞争力的薪水和多职能工作岗位，才能吸引潜在的 EA 和秘书人才。高素质人才更喜欢健康和有前途的职业发展，而不是一成不变的日常工作。

主要行业 / 领域



技术与电信



快速消费品 (FMCG)



金融服务



业务服务



制造/工业

过去 12 个月发布的职位数量增加了

15%

在类似行业跳槽时平均加薪

27%

需求岗位

- 行政助理
- 秘书
- 办公室经理
- 行政经理

受欢迎的技能

- 良好的书面和口头表达能力，多语言优先
- 独立，能同时承担多个任务，具有在中国设立办事处的经验
- 有商业嗅觉



助理与办公室行政

薪资表

商业 & 工业

薪资范围为 12 个月 (RMB'000)

城市 职位	北京		上海		广州		深圳		苏州		成都	
	最低值	最高值	最低值	最高值	最低值	最高值	最低值	最高值	最低值	最高值	最低值	最高值
行政助理	100	250	100	300	80	200	80	250	100	300	80	180
特别助理 / 私人助理	150	400	180	700	150	400	80	400	180	700	100	240
办公室经理 / 行政经理	200	500	300	700	150	350	150	350	300	700	100	300
秘书	100	200	120	400	70	250	80	250	120	400	80	200
前台	80	150	80	150	55	150	60	150	80	150	60	100

金融服务

薪资范围为 12 个月 (RMB'000)

城市 职位	北京		上海		广州		深圳		苏州		成都	
	最低值	最高值	最低值	最高值	最低值	最高值	最低值	最高值	最低值	最高值	最低值	最高值
行政助理	120	250	150	300	60	200	100	300	150	300	100	180
特别助理 / 私人助理	180	600	240	600	150	600	150	500	240	600	120	300
办公室经理	250	600	350	700	200	400	150	400	350	700	140	300
秘书	120	200	120	300	80	200	90	300	120	300	120	200
前台	80	150	90	200	50	150	90	200	90	200	60	100

技术

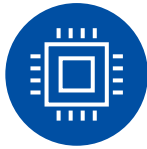
三大招聘趋势

- 技术领域缺乏本土专业人才, 特别是在人工智能、大数据和云端技术领域。
- 中国对具有市场营销和技术经验的人才的需求保持强劲, 因为企业已经开始通过数字技术, 将其营销能力扩散到中国的大多数行业。
- 中国对在线支付专家的需求激增, 因为企业寻求改善数字体验, 将客户吸引到新改进的在线平台。

2019 要点

技术在中国发展迅速, 绝对是一个求职者驱动的市场。突出优秀的公司文化、雇主品牌以及明确的职业发展计划, 很可能吸引到最优秀的人才。

主要行业 / 领域



技术与电信



工业/制造



零售



人工智能

过去 12 个月发布的职位数量增加了

20%

在类似行业跳槽时平均加薪

20%

需求岗位

- 首席信息官/首席技术官/信息技术总监
- 项目经理
- 架构师

受欢迎的技能

- 数据科学
- 人工智能
- 数字化转型



技术

薪资表

大数据和人工智能

薪资范围为 12 个月 (RMB'000)

城市 职位	北京		上海		广州		深圳		苏州		成都	
	最低值	最高值	最低值	最高值	最低值	最高值	最低值	最高值	最低值	最高值	最低值	最高值
机器学习工程师	300	800	300	800	200	700	240	750	200	600	200	600
自然语言算法工程师	300	900	300	900	280	800	300	850	250	750	250	750
计算机视觉算法工程师	300	950	280	930	260	900	260	900	250	760	250	760
AI 科学家	600	2500	500	2000	500	1500	500	2000	400	1300	400	1300
首席 AI 科学家	900	3000	800	3000	800	3000	800	3000	-	-	-	-
数据管理工程师	350	700	350	680	250	650	300	650	250	600	250	600
数据科学家	600	1600	600	1500	500	1300	500	1500	450	1100	450	1100

企业 IT

薪资范围为 12 个月 (RMB'000)

城市 职位	北京		上海		广州		深圳		苏州		成都	
	最低值	最高值	最低值	最高值	最低值	最高值	最低值	最高值	最低值	最高值	最低值	最高值
商业分析师	230	380	230	380	200	350	200	380	180	300	180	300
BI 工程师	250	450	250	420	220	360	250	400	200	360	200	350
DBA 数据库管理员	120	250	150	260	130	210	150	250	120	210	100	200
数据库工程师	200	400	200	410	180	360	200	380	180	350	160	350
信息安全经理	350	560	350	600	320	500	350	550	300	500	250	400
基础架构工程师	200	350	180	360	180	360	200	350	150	300	150	300
网络技术经理	300	550	350	600	300	450	300	500	300	420	250	450
运维经理	360	580	360	560	330	520	350	550	300	450	280	400
项目经理	330	530	350	550	300	500	300	500	280	450	250	350
项目总监	600	950	600	900	550	860	600	900	530	800	500	750
IT 经理	360	600	320	600	300	550	350	550	300	450	300	450
IT 总监	650	1100	650	1000	580	1000	600	1000	500	900	450	850
首席信息官	1000	3000	1000	2500	900	2000	1000	2500	800	1600	800	1800

技术

薪资表

互联网

薪资范围为 12 个月 (RMB'000)

城市 职位	北京		上海		广州		深圳		苏州		成都	
	最低值	最高值	最低值	最高值	最低值	最高值	最低值	最高值	最低值	最高值	最低值	最高值
安全架构师	220	460	200	440	150	400	200	400	150	380	150	400
高级安全架构师	350	650	300	650	250	450	300	600	250	420	250	450
信息安全经理	400	900	400	850	350	780	400	800	350	750	350	750
信息安全总监	750	1800	750	1600	700	1500	700	1500	600	1100	600	1000
IT 基础架构工程师	440	850	400	800	350	700	400	800	350	600	350	600
首席 IT 基础架构工程师	750	1700	700	1400	650	1300	700	1500	550	950	550	950
产品经理	300	700	300	600	230	550	250	600	200	500	200	450
产品总监	500	1300	550	1200	500	1000	500	1200	400	800	400	850
运营经理	350	750	300	700	300	500	300	600	250	450	250	450
运营总监	600	1700	550	1500	440	1300	500	1500	400	980	400	950

软件开发与测试

薪资范围为 12 个月 (RMB'000)

城市 职位	北京		上海		广州		深圳		苏州		成都	
	最低值	最高值	最低值	最高值	最低值	最高值	最低值	最高值	最低值	最高值	最低值	最高值
应用程序经理	350	550	320	520	260	460	300	500	250	400	250	400
架构师-应用程序、解决方案、系统、数据	500	730	500	760	440	720	520	750	450	650	450	660
首席架构师	750	1100	700	1000	650	1000	700	1000	550	900	550	950
高级系统管理员	250	450	250	420	200	450	250	400	200	430	200	420
软件开发	210	360	200	350	180	330	200	360	150	300	150	300
软件开发经理	400	660	400	660	350	650	350	650	300	600	350	620
软件开发总监	700	1750	650	1600	620	1300	650	1500	530	1300	550	1300
测试工程师	150	350	160	350	130	350	150	350	120	300	120	300
测试经理	300	420	300	450	350	400	300	450	250	350	200	330

中国薪酬标准2019

中国薪酬标准2019

中国薪酬标准2019中

国薪酬标准2019中国薪酬标准

中国内地

北京

SK大厦 2701/2708 室
建国门外大街甲 6 号
100022 朝阳区 北京市
电话 +8610 5969 0666
传真 +8610 5969 0669

上海 - 香港兴业中心

香港兴业中心二座 18 楼
上海市石门一路 288 号
200041 中国上海
电话 +86 21 6062 3000
传真 +86 21 6062 3001

深圳

嘉里建设广场一期 401B-402A 号
中心 4 路 1 号
深圳市福田区 518000
电话 +86 755 3396 0900
传真 +86 755 3396 0901

广州

粤海天河城大厦 2803 房
天河区天河路 208 号
510620 广东省广州市
电话 +86 20 2338 5700
传真 +86 20 2338 5701

苏州

晋合广场写字楼 2 幢 1003 室
华池街 88 号工业园区
215028 苏州
电话 +86 512 6799 5300
传真 +86 512 6799 5301

成都

国际金融中心 1 座 25 层
锦江区红星路三段 1 号
610021 四川省成都市
电话 +86 28 6319 6500
传真 +86 28 6319 6500

enquiries@michaelpage.com.cn

PageExecutive

MichaelPage

PagePersonnel

PageOutsourcing

Part of
PageGroup

Get Connected. Stay Ahead.

